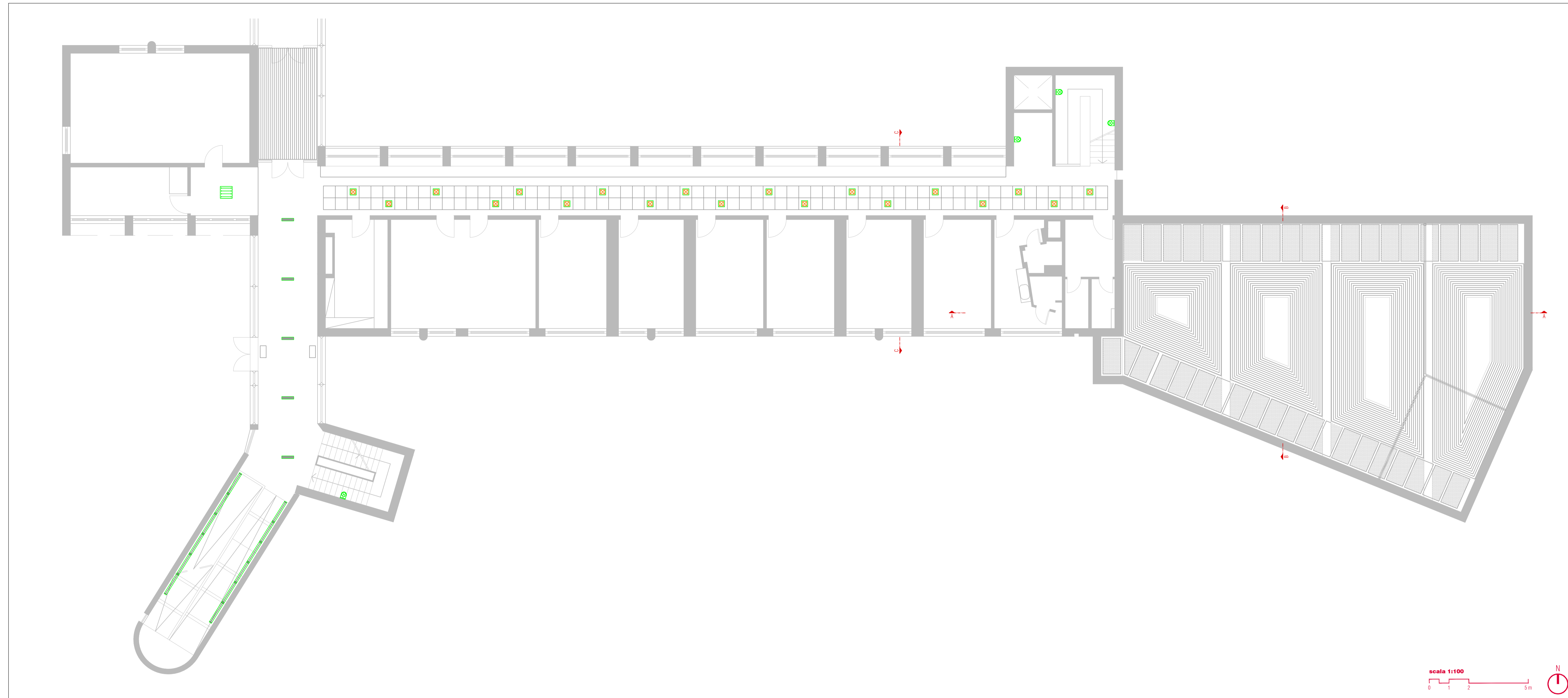


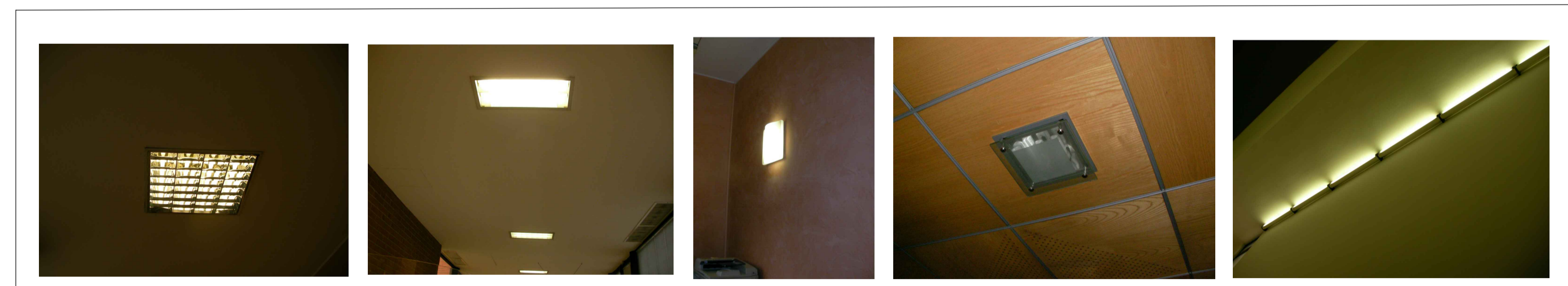
STATO DI FATTO - PLANIMETRIA PIANO PRIMO IMPIANTO ELETTRICO ILLUMINAZIONE ORDINARIA ZONE COMUNI PALAZZINA DG
 scala 1:100



LEGENDA

SIMBOLO	DESCRIZIONE
	PLAFONIERA DA INCASSO CON OTTICA DARKLIGHT EQUIPAGGIATA DI LAMPADE FLUORESCENTI 4x18W T8
	PLAFONIERA DA INCASSO CON OTTICA LAMELLEARE EQUIPAGGIATA DI LAMPADE FLUORESCENTI 2x18W T8
	CORPO ILLUMINANTE GENERICO A PARETE ESISTENTE EQUIPAGGIATO DI LAMPADE FLC 2x18W A STARTER
	CORPO ILLUMINANTE DOWNLIGHT DA INCASSO TIPO TRILUX ART. 29107/3 EQUIPAGGIATO DI LAMPADE FLC 2x18W GQ49-2
	PLAFONIERA TUBOLARE A FILA CONTINUA EQUIPAGGIATA DI LAMPADA FLUORESCENTE 1x36W T8

PARTICOLARI FOTOGRAFICI CORPI ILLUMINANTI



Concessioni Autostradali Venete - CAV S.p.A. - Concessioni Autostradali Venete CAV S.p.a. - Via Bottanigo, 64/A 30175 Venezia
17-02 AREA TECNICA
 N. PROGETTO

RIQUALIFICAZIONE DELL'IMPIANTO DI CONDIZIONAMENTO DEL FABBRICATO DIREZIONE GENERALE ED AMMINISTRATIVA DELLA STAZIONE AUTOSTRADALE DI VENEZIA-MESTRE

PROGETTO ESECUTIVO

PLANIMETRIA IMPIANTO ELETTRICO ILLUMINAZIONE ORDINARIA PALAZZINA PIANO PRIMO - STATO DI FATTO
 Elab .n. **04.3**

IL RESPONSABILE UNICO DEL PROCEDIMENTO
 Ing. Sabato Fusco *Sfusco*
 ELABORAZIONE A CURA DI:
 Arch. Erika Fusaro
 Per. Ind. Mauro Simionato
 Ing. Marco Vincenzi

IL PROGETTISTA
 Ing. Filippo Bittante

sinergo
 Sinergo Spa - via Ca' Bembo 104 - 30060
 Marone di Montebelluna - Venezia - Italy
 tel. 041 3642511 - fax 041 840981
 sinergospa.com - info@sinergospa.com

Rev.	Descrizione	Redatto	Controllato	Approvato	Data
00	prima stesura	M.S.	F.B.	F.B.	30.11.2016
01	aggiornamento	M.S.	F.B.	F.B.	02.02.2017
02					
03					

Codice Progetto: