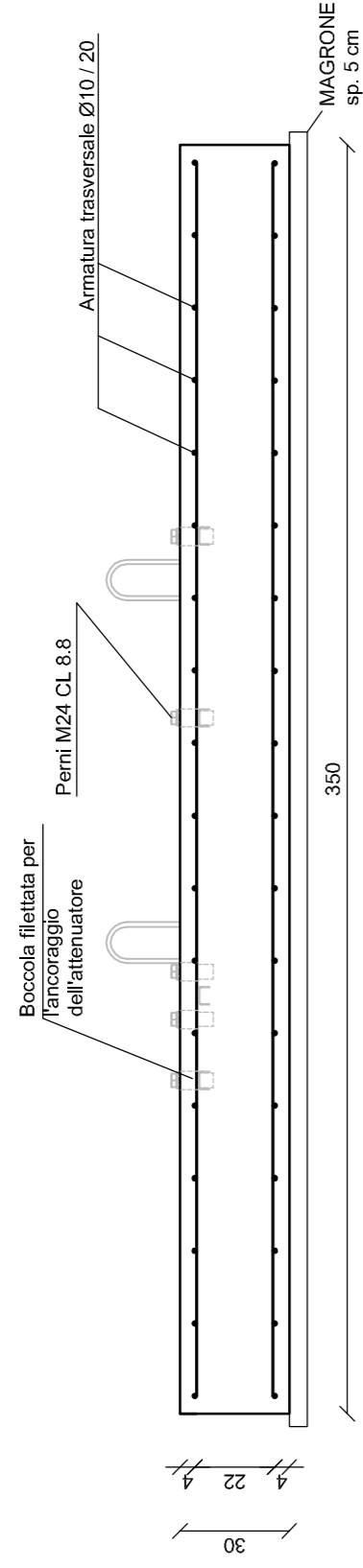
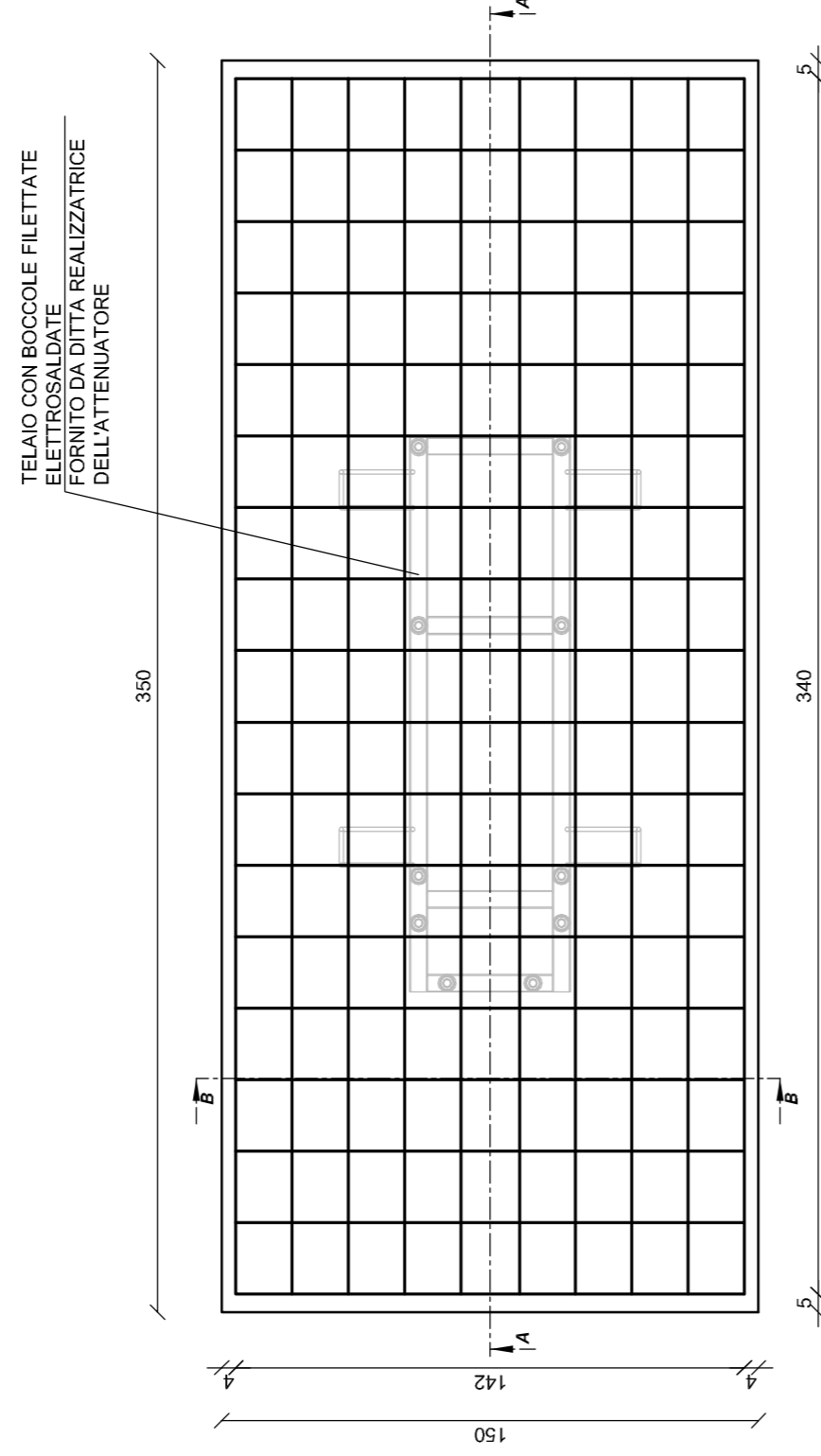


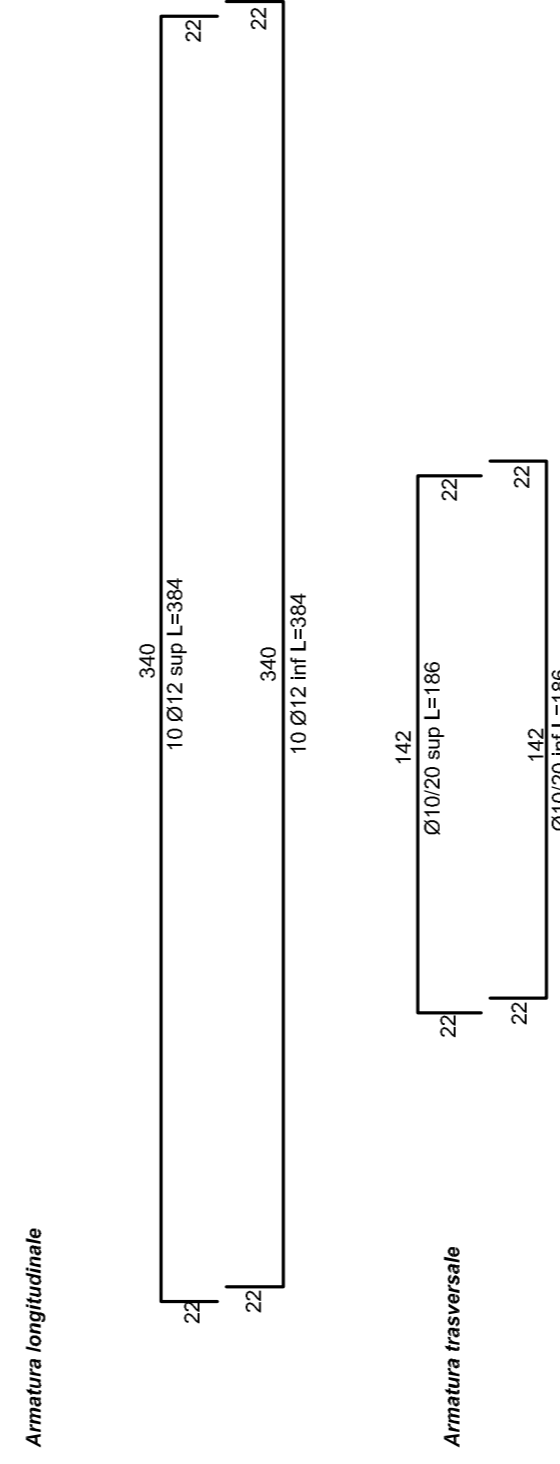
**SEZIONE A-A**  
Scala 1:20



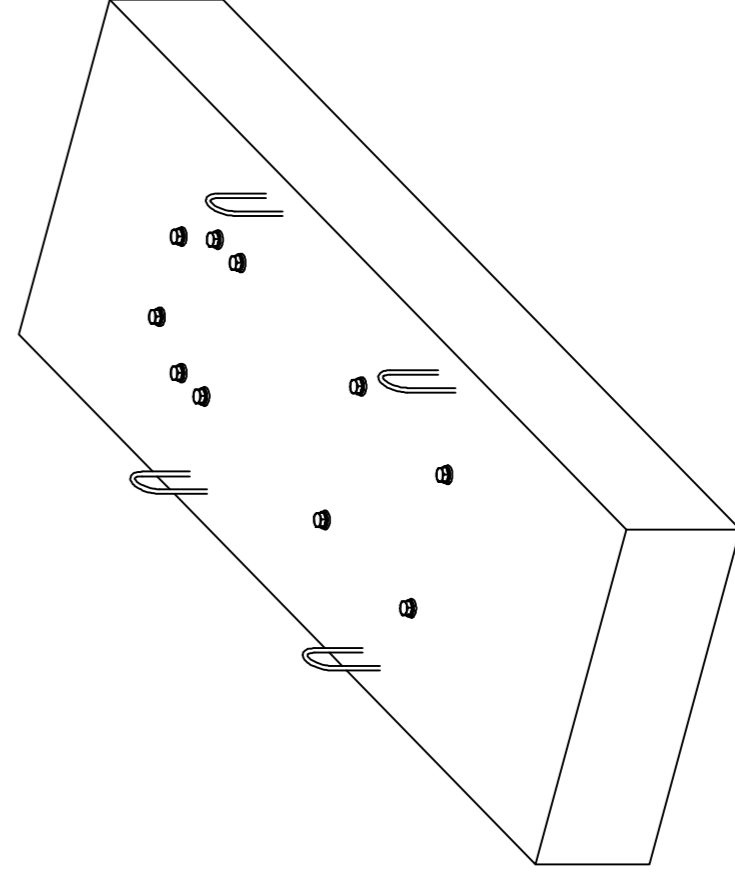
**PIANTA BASAMENTO**  
Scala 1:20



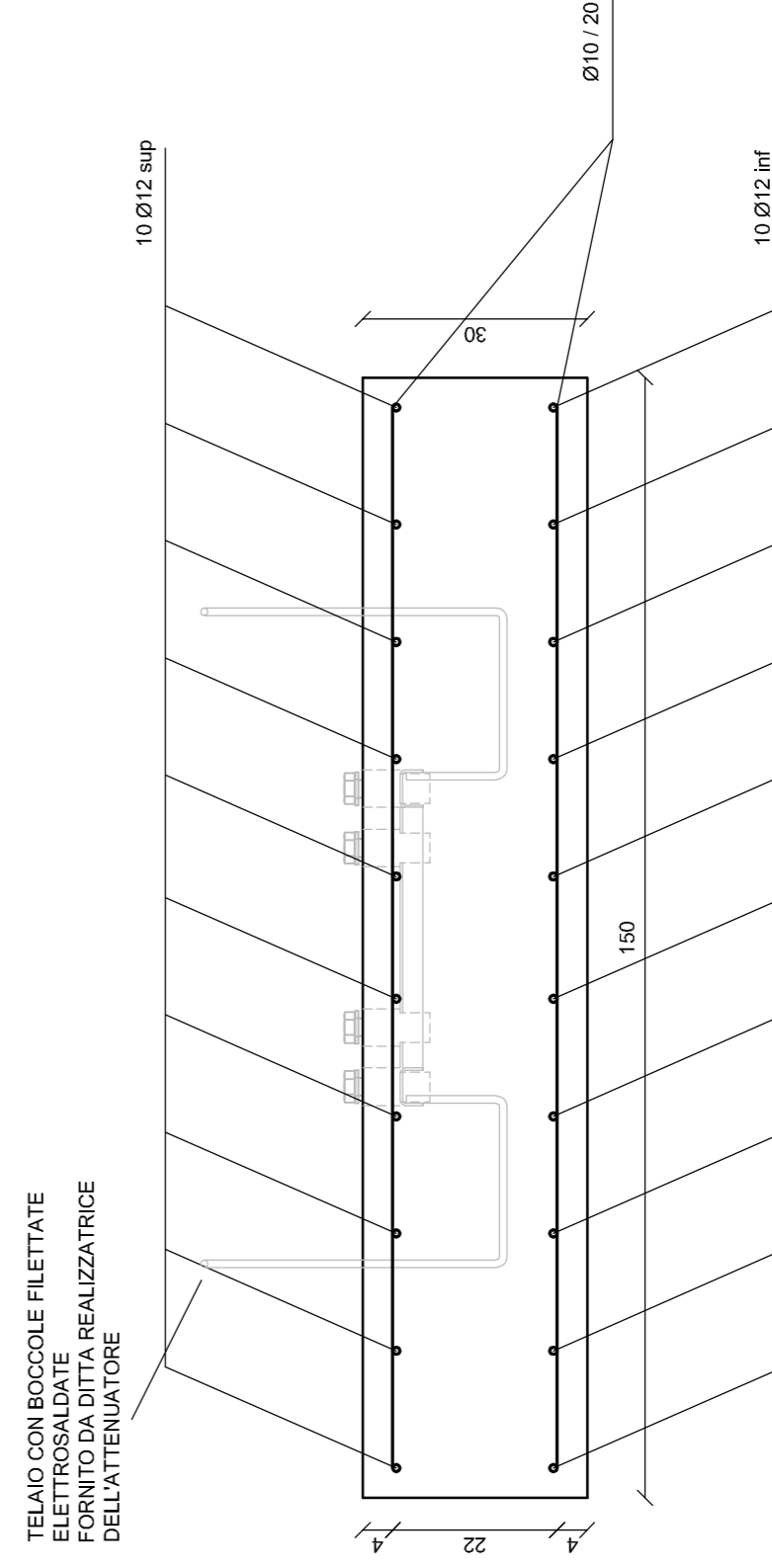
**ARMATURA BASAMENTO**  
Scala 1:20



**ASSONOMETRIA BASAMENTO**  
Scala 1:20



**SEZIONE B-B**  
Scala 1:10



IL PRESENTE PROGETTO E' RELATIVO ALLE STRUTTURE IN C.A. GETTATE IN OPERA. PER OGNI PARTICOLARE ARCHITETTONICO E/O IMPIANTISTICO SI RIMANDA AI RELATIVI PROGETTI.	
D.M. 14 gennaio 2008 - Circolare n. 617 del 2 febbraio 2009	
<b>CALCESTRUZZO</b>	
STRUTTURE DI FONDAZIONE	
Cemento tipo: CEM 132,5R UNI EN 197-1:2007 UNI EN 206-1:2000 - UNI EN 1104:2004 UNI EN 206-1:2000 - UNI 1104:2004 UNI EN 206-1:2000 - UNI 1104:2004 - EN 12592:2009	Dimensione max nominale inerti (mm): 30
<b>ACCIAIO</b>	
ARMATURE	
Copriferro minimo 4±1 cm.	
Fondazioni:	
Acciaio: B450C Tensione caratteristica di snervamento: fyk= 450 MPa Tensione caratteristica di rottura: ftk= 540 MPa	RETI
Acciaio: B450A Tensione caratteristica di snervamento: fyk= 450 MPa Tensione caratteristica di rottura: ftk= 540 MPa	SOVRAPPOSIZIONE MINIMA
Ø	SOVRAPPOSIZIONE MINIMA
8	45 cm
10	55 cm
12	65 cm
14	80 cm
16	90 cm
	110 cm
	120 cm
	130 cm
	145 cm
	165 cm



Concessioni Autostradali Venete CAV S.p.a. - Via Botteringo, 64/A 30175 Venezia

DIREZIONE TECNICA

Concessioni Autostradali Venete - CAV S.p.A.

15 - 14

N. PROGETTO

INSTALLAZIONE DI ATTENUATORI D'URTO IN CORRISPONDENZA DEGLI SVINCOLI DELLA A57 - TANGENZIALE DI MESTRE, RACCORDO MARCO POLO E A4.

PROGETTO ESECUTIVO

BASAMENTO ATTENUATORE D'URTO CLASSE 50

Elab. n.

S22

IL RESPONSABILE UNICO DEL PROCEDIMENTO

Ing. Sabato Fusco

ELABORAZIONE A CURA DI:

Ing. Francesco Castagnino

IL PROGETTISTA

Ing. Antonio Alessandri

CONSULENZA:

PROGETTAZIONE SPECIALISTICA:

Rev.	Descrizione	Redatto	Controllato	Approvato	Data
00	Prima emissione	Ing. Francesco Castagnino	Ing. Antonio Alessandri	Ing. Antonio Alessandri	11 giugno 2015
01	Seconda emissione	Ing. Francesco Castagnino	Ing. Antonio Alessandri	Ing. Antonio Alessandri	3 luglio 2015
02					
03					

Codice Progetto :