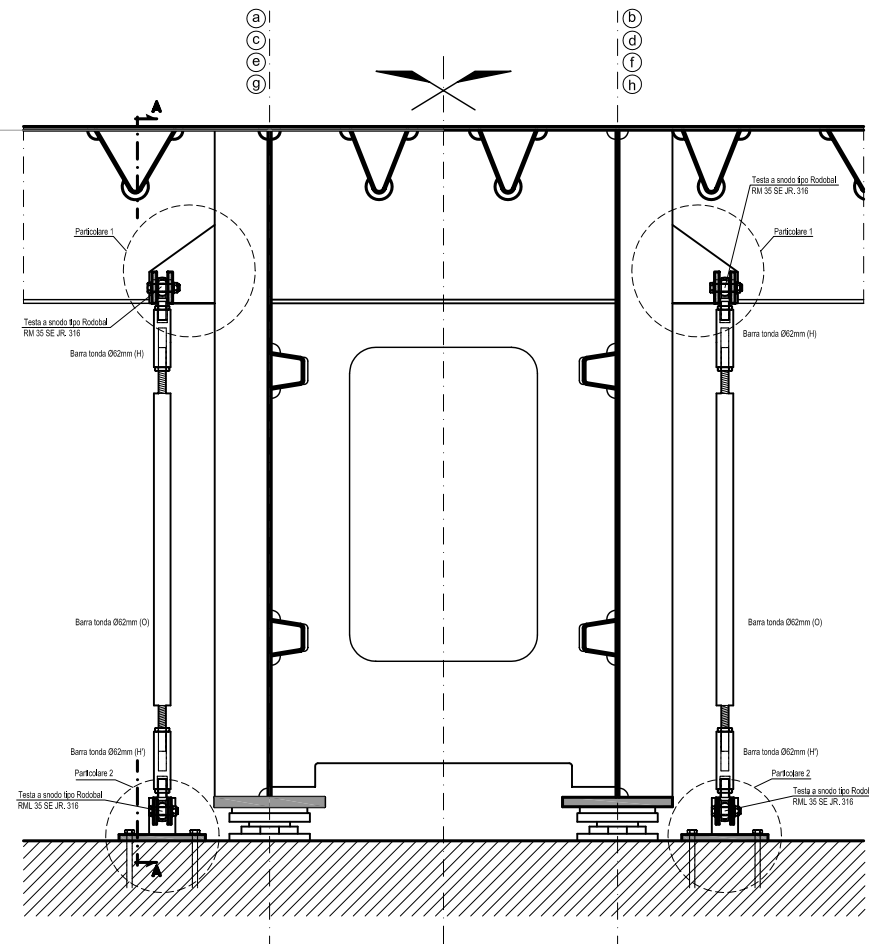
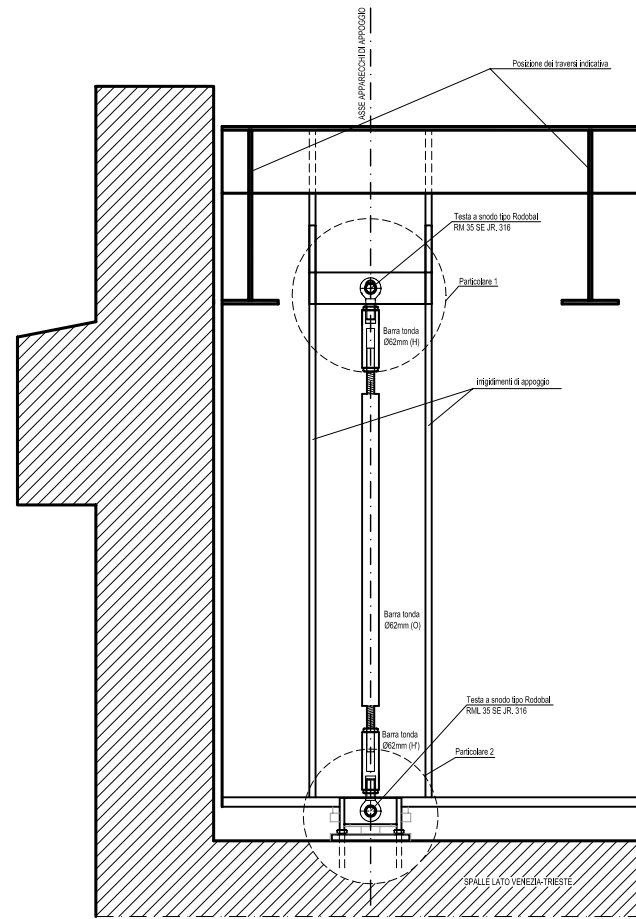


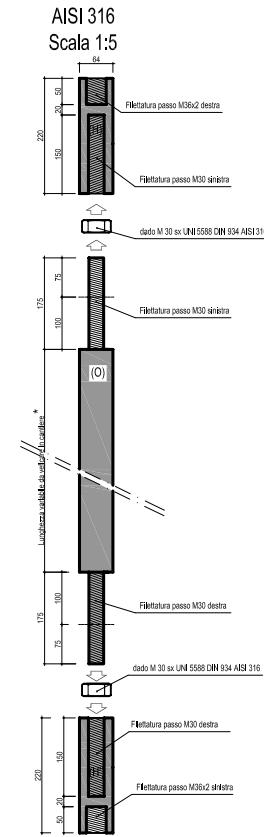
SEZIONE TRAVEVERSALE TIPICA  
Scala 1:10



SEZIONE PROSPETTO A-A  
Scala 1:10



PROSPETTO TENDITORE  
RICAVATO DA BARRA Ø62mm  
AISI 316  
Scala 1:5



**LEGENDA**

(A) : n°2 piattini di spessore pari all'altezza del fascio esistente (min 12mm) S 355 JR

(B) : n° 2 piattini 120x90x10mm lunghezza pari alla distanza tra i due piattini A, con foro ad scelta per passaggio vite M24 S 355 JR

(C) : vite M24 UNI 5739 DIN 934 AISI 316 L

(D) : tondino Ø34mm con foro Ø25mm x 19mm AISI 316 L

(E) : rondella per M24 UNI 6002 DIN 125A AISI 316 L

(F) : dado per M24 UNI 7474 DIN 985 AISI 316 L

(G) : testa a snodo tipo Rodibat RM 35 SE JR 316 L

(H) : testa a snodo tipo Rodibat RM 35 SE JR 316 L

(I) : barra tonda AISI 316 Ø62mm con filettature (vedi particolare tenditore)

(J) : barra tonda AISI 316 Ø62mm con filettature (vedi particolare tenditore)

(K) : piatto 100x20x12 mm con foro Ø30mm per passaggio M24 S 355 JR

(L) : piatto 100x140x9x19mm con foro Ø30mm S 355 JR

(M) : n° 2+2 viti tipo HLT1 HVA M20

(N) : piatto 330x206x9x26mm con n°4 fori Ø21mm S 355 JR

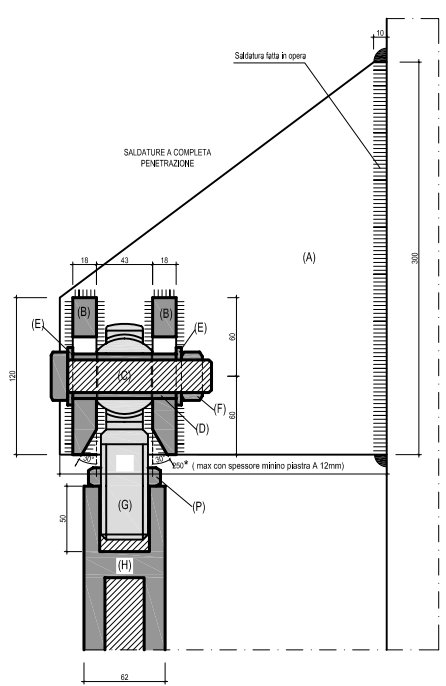
(O) : barra tonda AISI 316 L Ø62mm con filettature maschili (ricavate dal piano) M30 ed ad ai estremi L100xventilatore

(P) : controdado profilo ribassato M30x2 su AISI 316 L

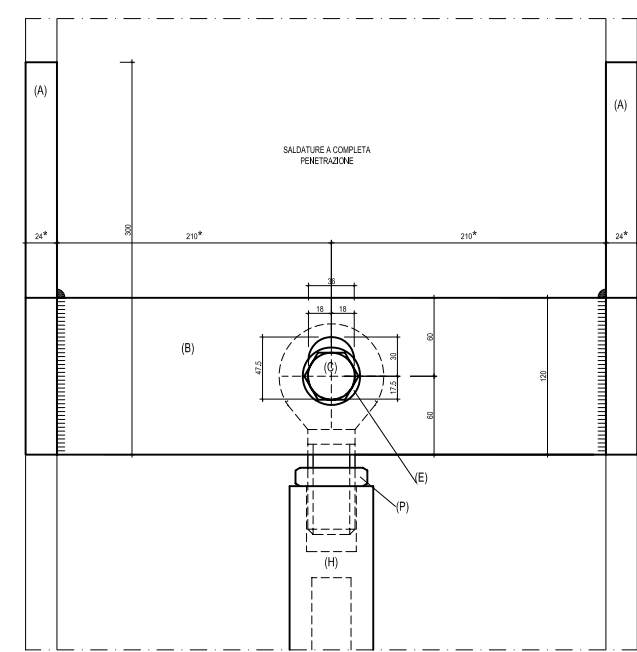
(P') : controdado profilo ribassato M30x2 su AISI 316 L

**N.B. =**  
- MISURE DEL MANUFATTO ESISTENTE DA VERIFICARE DIRETTAMENTE IN LOCO  
- PER TUTTI GLI ELEMENTI MECCANICI PREVEDERE TOLLERANZA PER ACCOPPIAMENTI E MONTAGGIO  
\* = Misure dei nuovi elementi da verificare con dimensioni del manufatto in cantiere  
\*\* = Misure da verificare con il posizionamento dei ferri di armatura della spalla

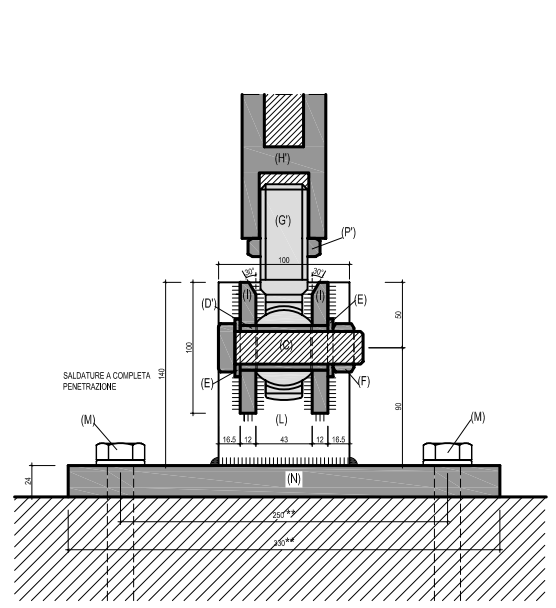
PARTICOLARE 1  
Scala 1:2



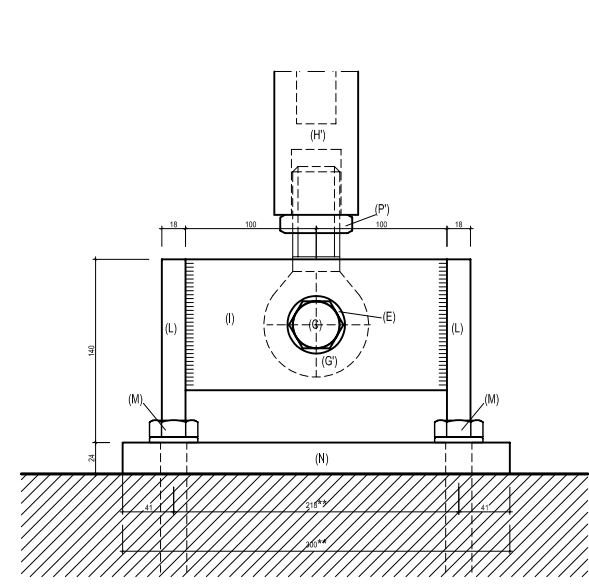
PROSPETTO PARTICOLARE 1  
Scala 1:2



PARTICOLARE 2  
Scala 1:2



PROSPETTO PARTICOLARE 2  
Scala 1:2



Lavori di manutenzione del viadotto sulla S.P. 40 e sul fiume Dese lungo il Raccordo autostradale Marco Polo

**PROGETTO ESECUTIVO**

VIADOTTO SUL FIUME DESE  
INTERVENTI TIPOLOGICI SULLE SPALLE  
NUOVI TIRANTI - Sezioni, Prospetti, Particolari

Elab. n. **4**  
Scala varie

Progettista  
Ing. Enrico Bartolini

Assistenti alla progettazione  
Ing. Sebastiano Nardin  
Studio Tecnico Turrini - Ing. Paolo Turrini

Rev.	Descrizione	Redatto	Controllato	Approvato	Data
01					
02					
03					
04					

Codice Progetto: