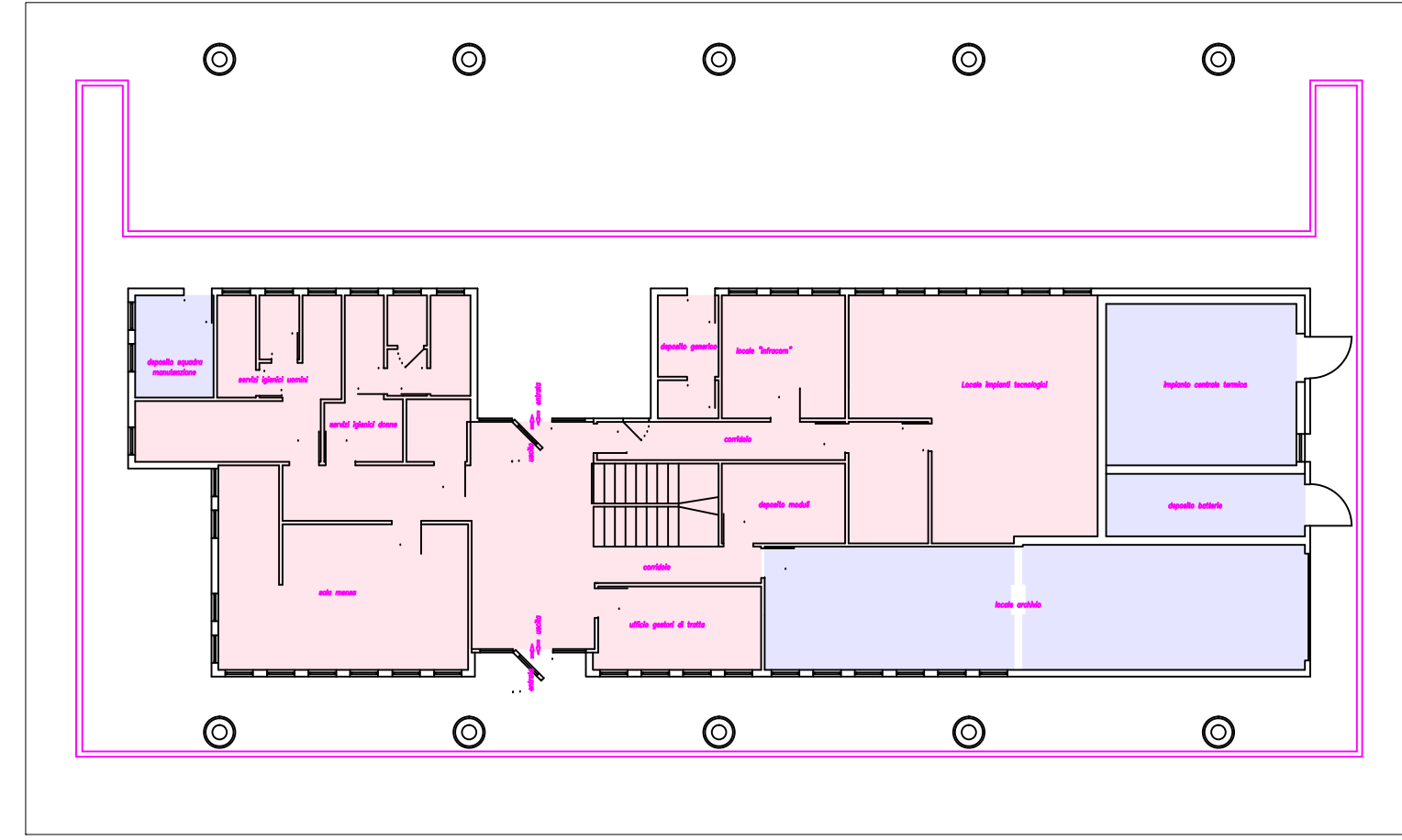
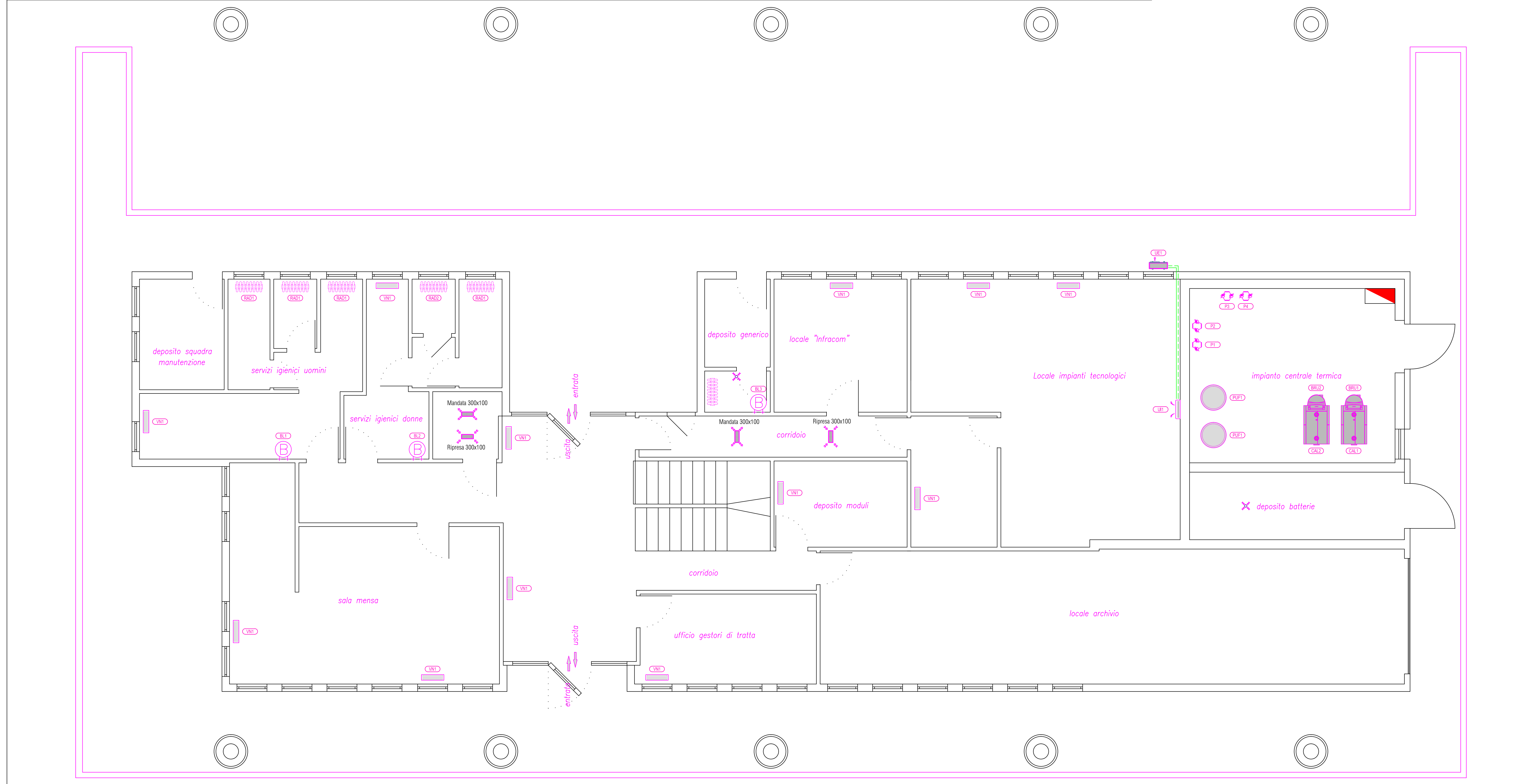


**Individuazione locali**  
scala 1:200



**Planimetria piano terra**  
scala 1:50



**Caratteristiche componenti**

Pompe di calore								
Tipologia	Tipo	Marca	Modello	Capacità in riscaldamento [kW]	COP	Capacità in raffreddamento [kW]	EER	Dimensioni H x L x P [mm]
CE1	Unità ad espansione diretta aria/aria	Panasonic	CU-RE24PKE-3	8,60	3,28	6,80	3,24	290 x 1070 x 240
CE2	Unità ad espansione diretta aria/aria	Panasonic	CS-RE24PKE-3	8,60	3,28	6,80	3,24	795 x 875 x 320

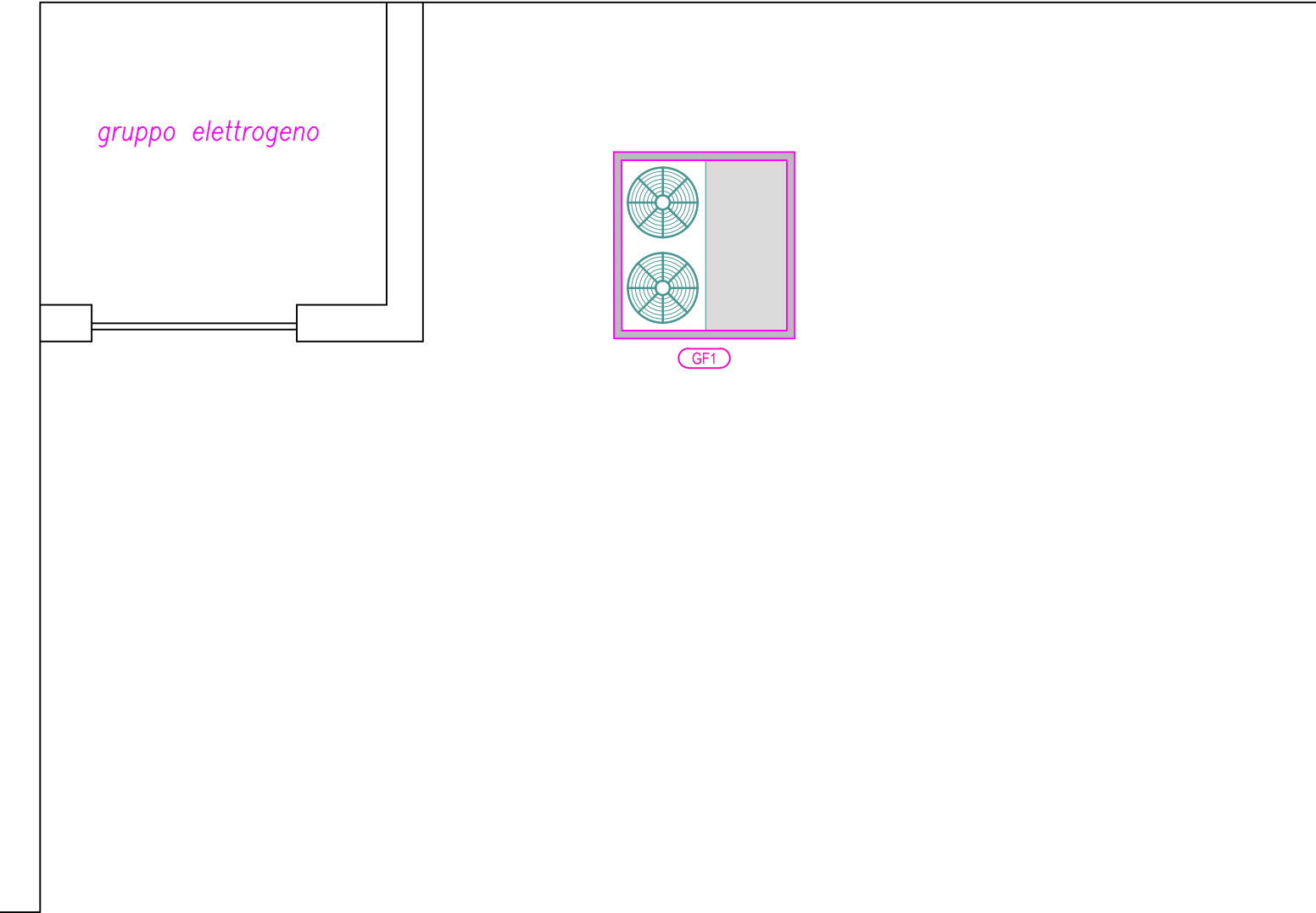
  

Produzione ACS								
Tipologia	Tipo	Marca	Modello	Capacità [l]	Potenza elettrica [kW]	P max di esercizio [bar]	T max di esercizio [°C]	Peso netto [kg]
BE1	Boilitore elettrico ad accumulo	Like	EV 80	80	1,2	8	75	21,8
BE2	Boilitore elettrico ad accumulo	Baxi	V530	30	1,2	8	75	10,3
BE3	Boilitore elettrico ad accumulo	Ariston	P15	15	1,2	8	78	6,6

Impianto di riscaldamento					
Tipologia	Tipo	Marca	Modello	Potenza [kW]	Rendimento [%]
CAL1	Caldaia in acciaio a gas	Viessmann	Vitola Biferal	85	87
BR1	Bruciatore a gas	Cuenod	C 14 G 207	105	-
CAL2	Caldaia in acciaio a gas	Viessmann	Vitola Biferal	85	87
BR2	Bruciatore a gas	Cuenod	C 14 G 207	105	-

Impianto di raffreddamento				
Tipologia	Tipo	Marca	Modello	Potenza [kW]
GE1	Refrigeratore aria/acqua	Delchi	PNH 30	N.D.



**Legenda**

Radiatori			
Tipologia	Numero elementi	Numero colonne	h [mm]
CAL1	8	2	770
CAL2	8	2	600

Ventilconvettori		
Tipologia	Funzionamento	Posizionamento
VNT	Riscaldamento/raffrescamento	A parete tipo mobiletto

	Radiatore tubolare in acciaio
	Ventilconvettori a parete tipo mobiletto
	Unità interna a parete tipo split
	Motocondensante esterna
	Boiler elettrico completo di gruppo di sicurezza idraulico
	Diffusore di mandata, installazione a soffitto
	Bocchetta di ripresa, installazione a soffitto
	Valvola di aspirazione
	Caldaia
	Puller
	Pompa gemellare a portata variabile
	Gruppo frigo

	Locali riscaldati
	Locali non riscaldati

**Legenda**

**Note impianto idrico**

- Al momento del sopralluogo l'impianto non era in funzione e sembra non essere in funzione da parecchio tempo
- Al piano interrato è presente inoltre un'autoclave, presumibilmente per l'irrigazione, al momento non funzionante.

Concessioni Autostradali Venete - CAV S.p.A.  
18 - 05  
N. PROGETTO  
CONCESSIONI AUTOSTRADALI VENETE  
Concessioni Autostradali Venete CAV S.p.a. - Via Bottegino, 64/A 30175 Venezia  
AREA TECNICA

Lavori di manutenzione ordinaria per la conduzione degli impianti tecnologici (climatizzazione e idrico sanitari)

**PROGETTO ESECUTIVO**

Stato di Consistenza Ex Casello Di Dolo  
Elab. n. **5.17**

IL RESPONSABILE DEL PROCEDIMENTO  
Ing. Sabato Fusco  
ELABORAZIONE A CURA DI:  
Ing. Rossano Ranzato

IL PROGETTISTA  
Ing. Marco Scattolon  
ASSISTENTI PROGETTAZIONE:  
Claudio Checchin  
Ing. Rossano Ranzato  
PROGETTAZIONE SPECIALISTICA:

Rev.	Descrizione	Redatto	Controllato	Approvato	Data
01					febbraio 2018
02					
03					
04					

Codice Progetto :