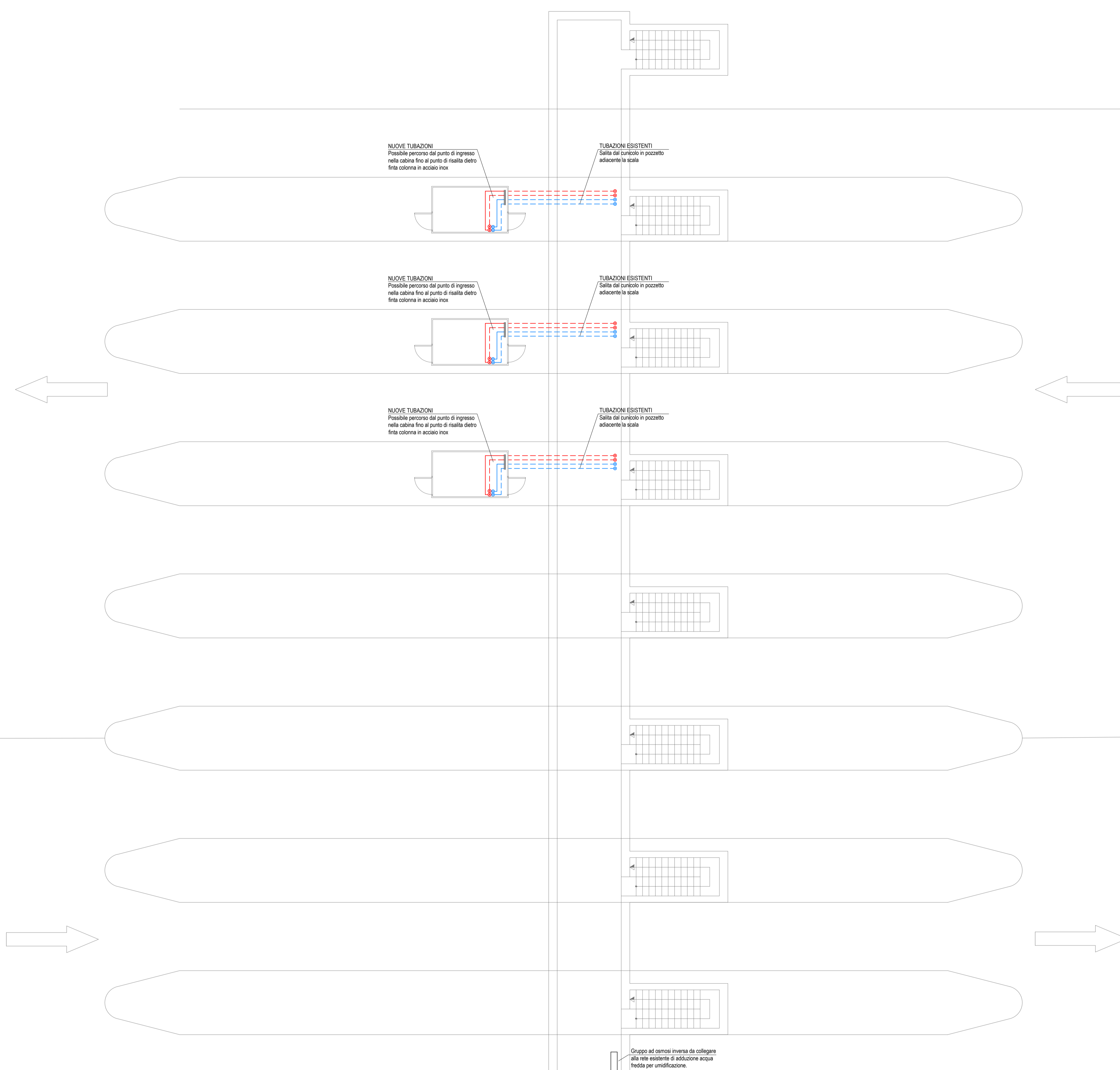
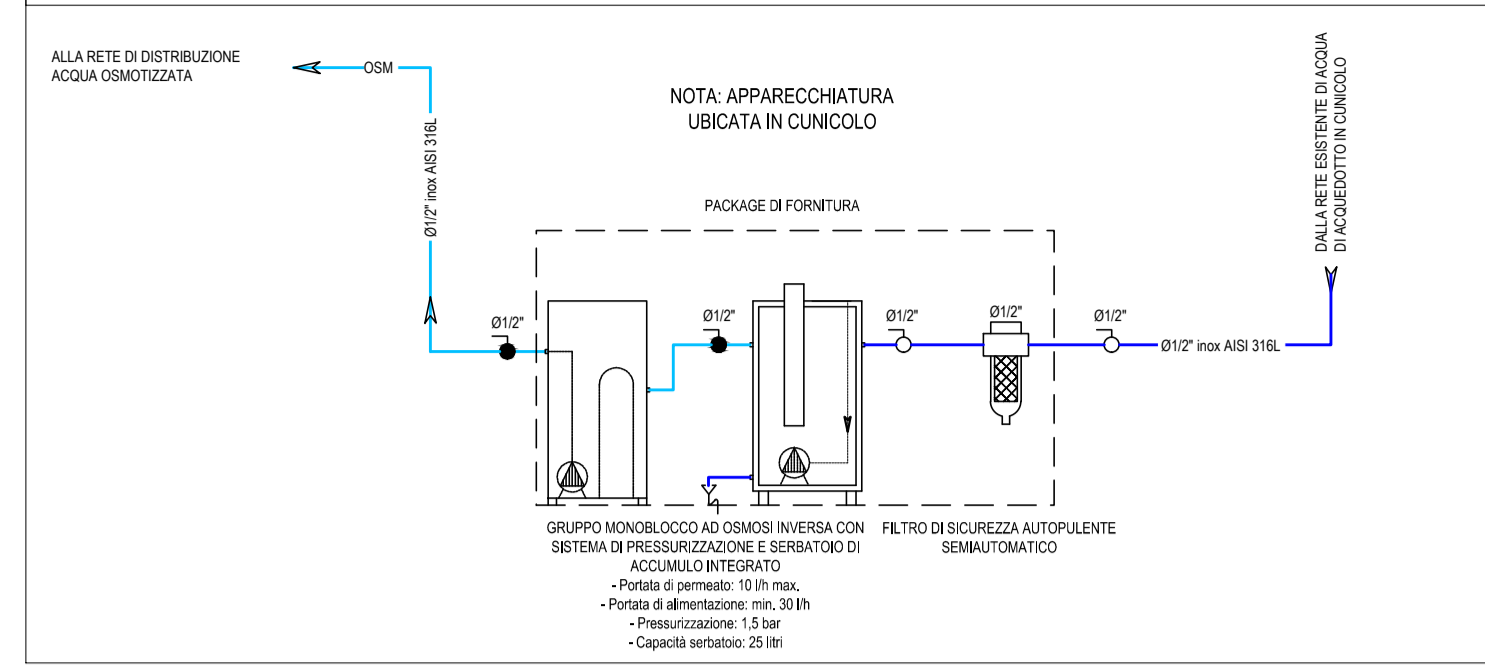
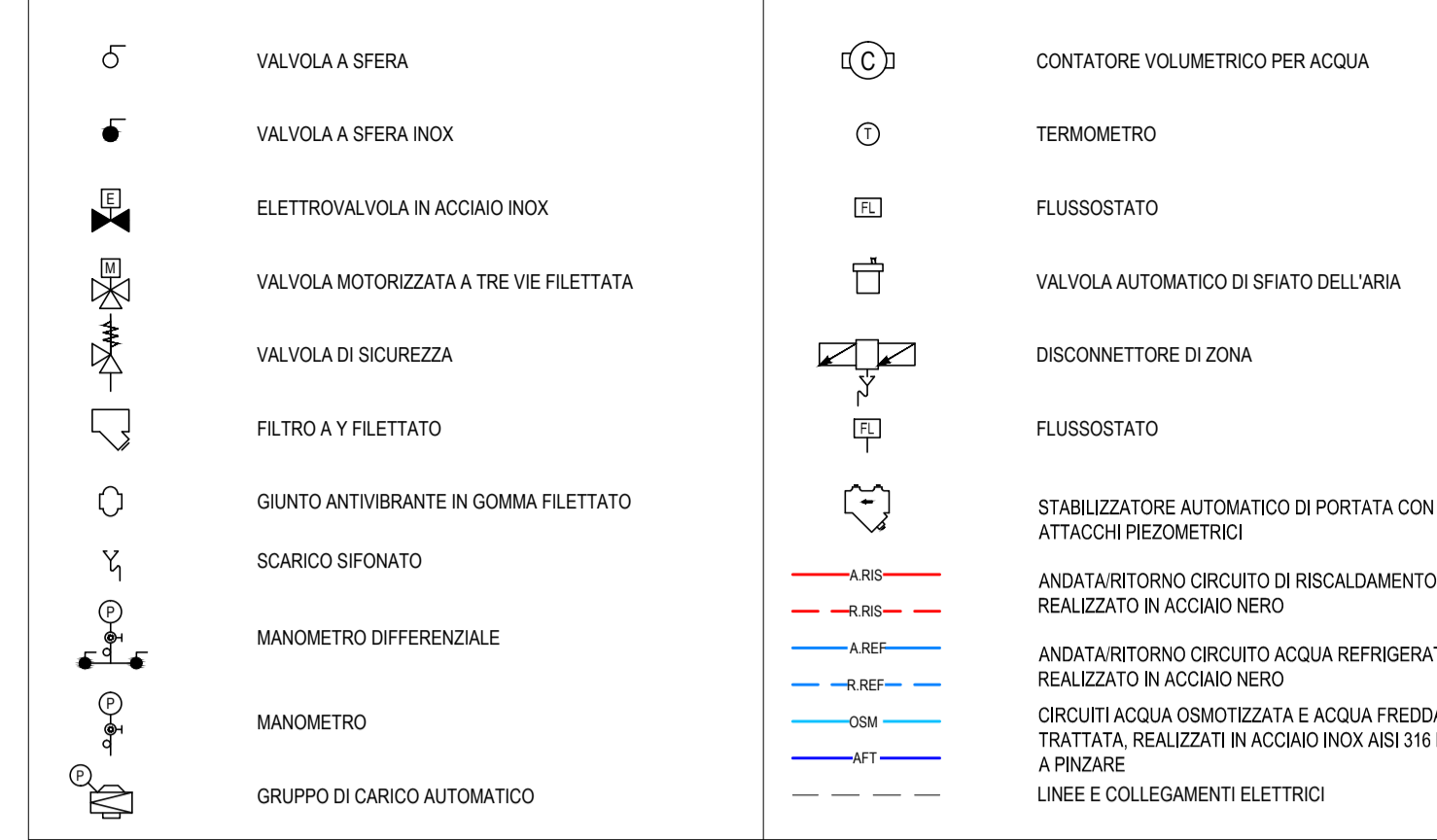


PARTICOLARE PRODUZIONE ACQUA OSMOTIZZATA PER UMIDIFICAZIONE



LEGENDA SIMBOLI



LEGENDA ISOLAMENTI

CIRCUITI ACQUA DI RISCALDAMENTO E ACQUA REFRIGERATA
 Isolamento realizzato in guaina di elastomero espanso a cellule chiuse, frinta esternamente con lamierino d'alluminio nei tratti esterni o con rivestimento in pvc tipo "pogopack" nei tratti interni in curucolo o nei cavetti tecnici (compreso sottopavimento).
 Protezione delle tubazioni con cavo scaldante nei tratti esposti in prossimità delle pompe di calore polivalenti (fino all'imbocco dei pacchetti di accesso al curucolo) e all'esterno della cabina di essazione (fino al collegamento alla batteria).

Spessore dell'isolamento:
 - mm 20 fino a Ø17
 - mm 50 da Ø17 a Ø112
 - mm 60 da Ø112 a Ø125
 - mm 80 da Ø125 a oltre

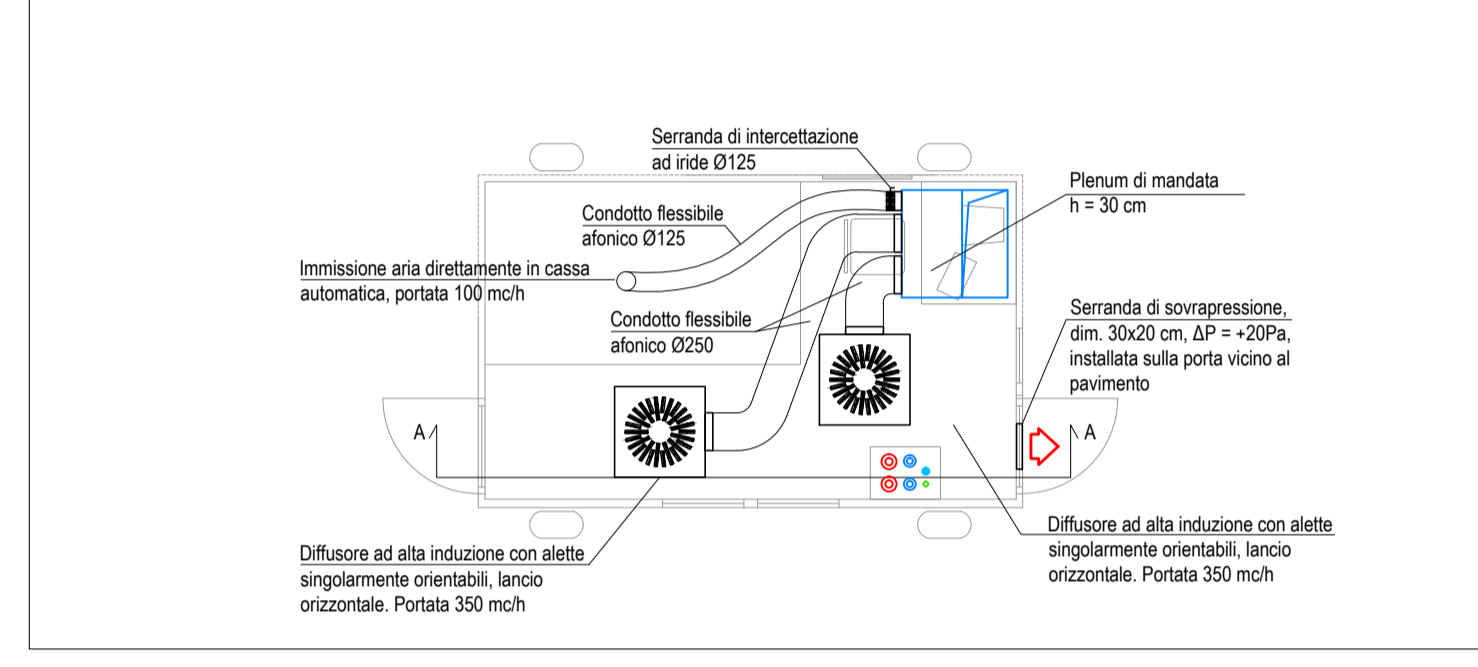
CIRCUITI ACQUA OSMOTIZZATA E ACQUA FREDDA TRATTATA PER IL CARICO IMPIANTI
 Isolamento realizzato in guaina di elastomero espanso a cellule chiuse, frinta esternamente con lamierino d'alluminio nei tratti esterni o con rivestimento in pvc tipo "pogopack" nei tratti interni in curucolo o nei cavetti tecnici (compreso sottopavimento).
 Protezione delle tubazioni con cavo scaldante nei tratti esposti, all'esterno della cabina di essazione (fino al collegamento alla sezione di umidificazione).

Spessore dell'isolamento:
 - mm 20 per qualunque diametro

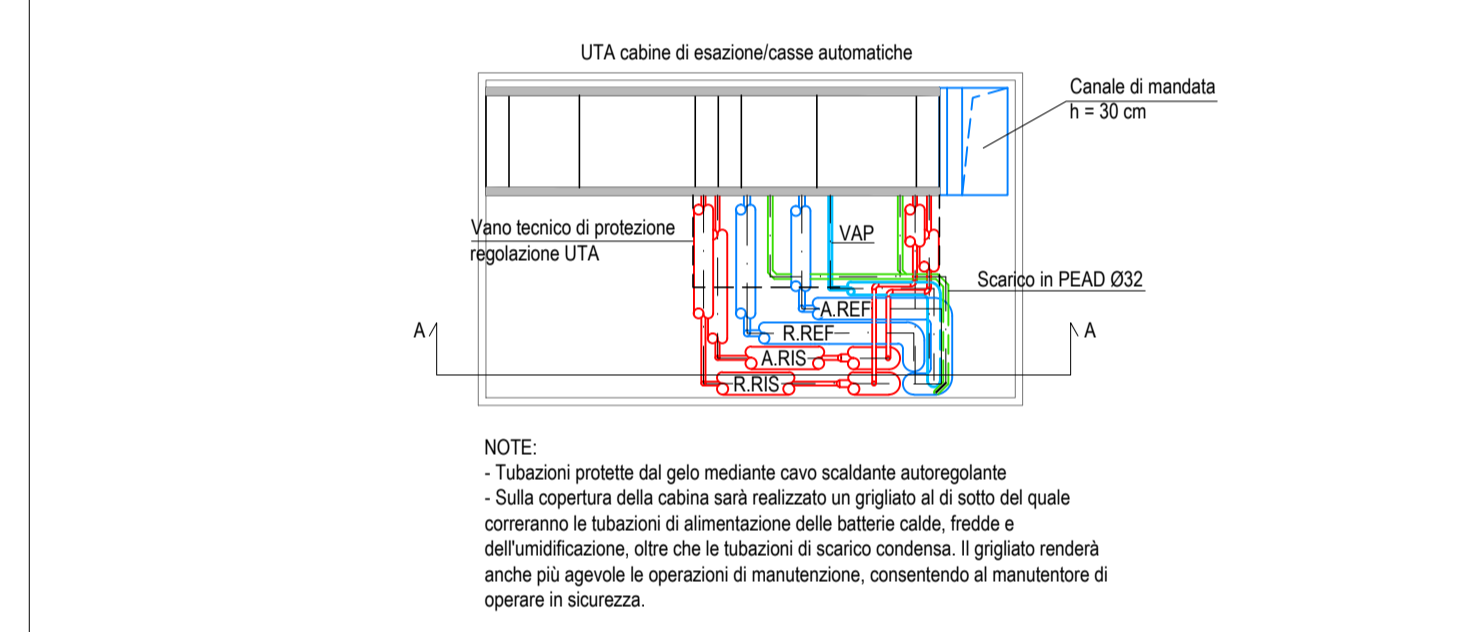
CANALIZZAZIONI DELL'ARIA
 Isolamento realizzato in lana di vetro, sp. 30 mm, frinta esternamente con lamierino d'alluminio nei tratti esterni o investito in carta alluminata nei tratti interni.

NOTA: gli accessori adottati fanno riferimento a materiali isolanti aventi $\lambda=0,042$. Per materiali con conducibilità termica differente gli isolamenti dovranno comunque avere spessori conformi alla vigente normativa (D.P.R. 41/2003). Nel caso di tubazioni contenenti gas caldi, gli spessori esposti vanno moltiplicati per 0,5.

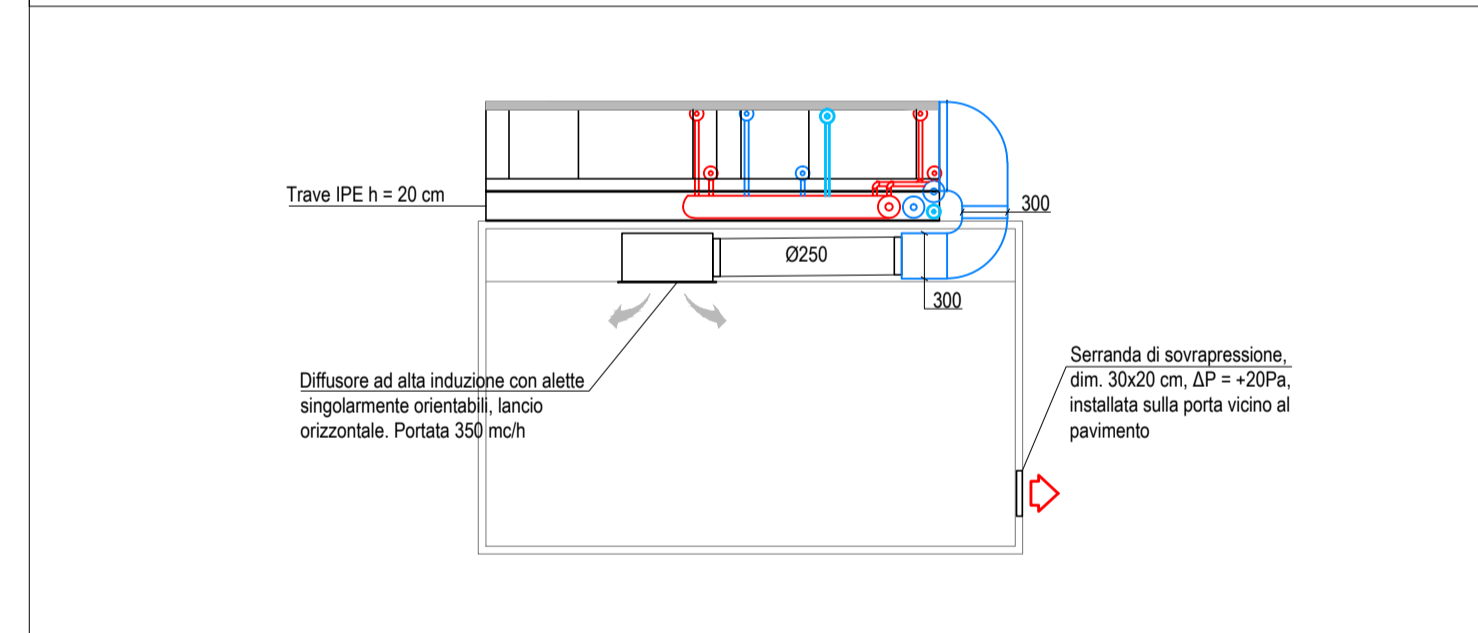
PARTICOLARE DISTRIBUZIONE A SOFFITTO - SCALA 1:50



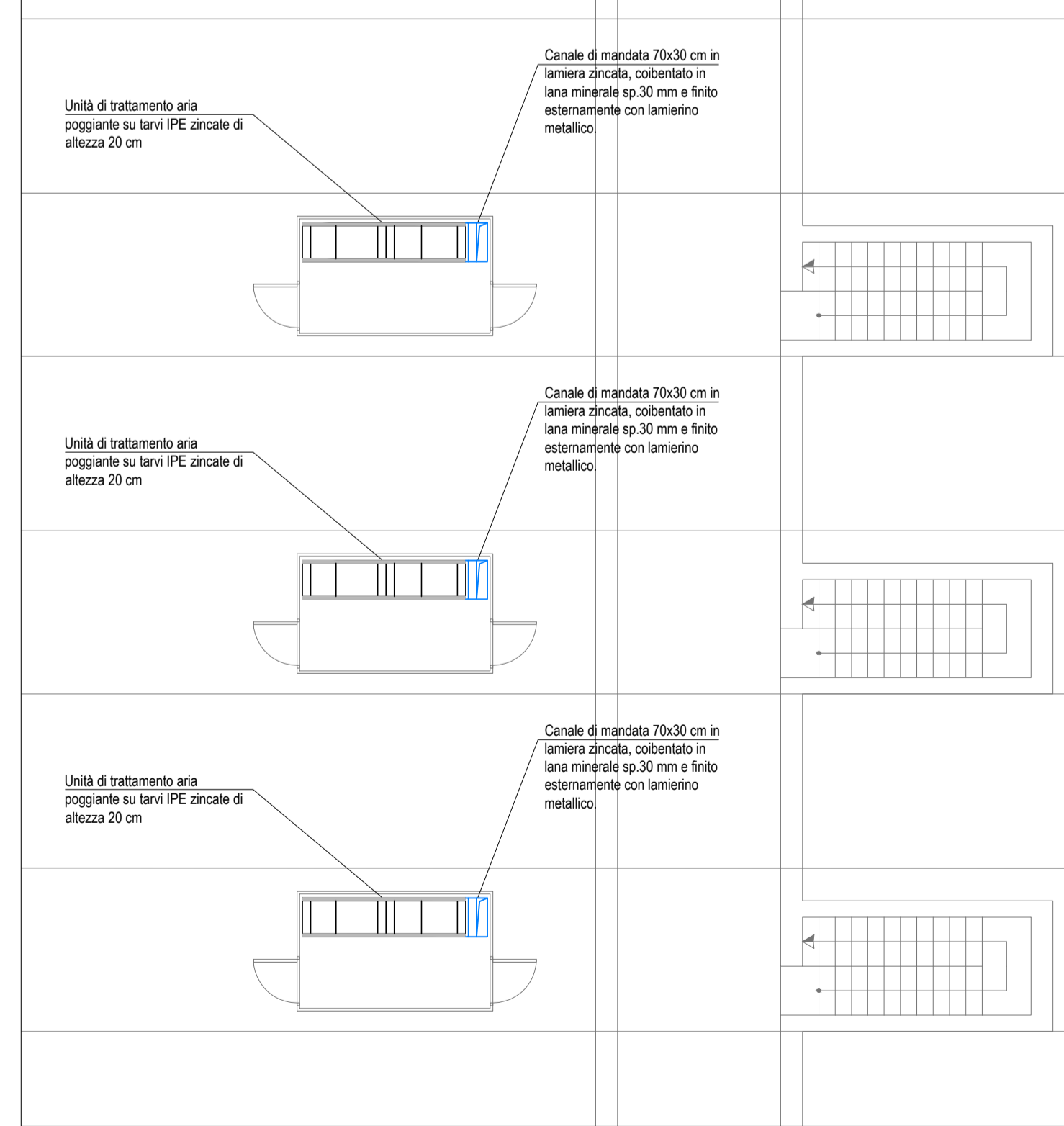
PARTICOLARE COPERTURA CABINE - SCALA 1:50



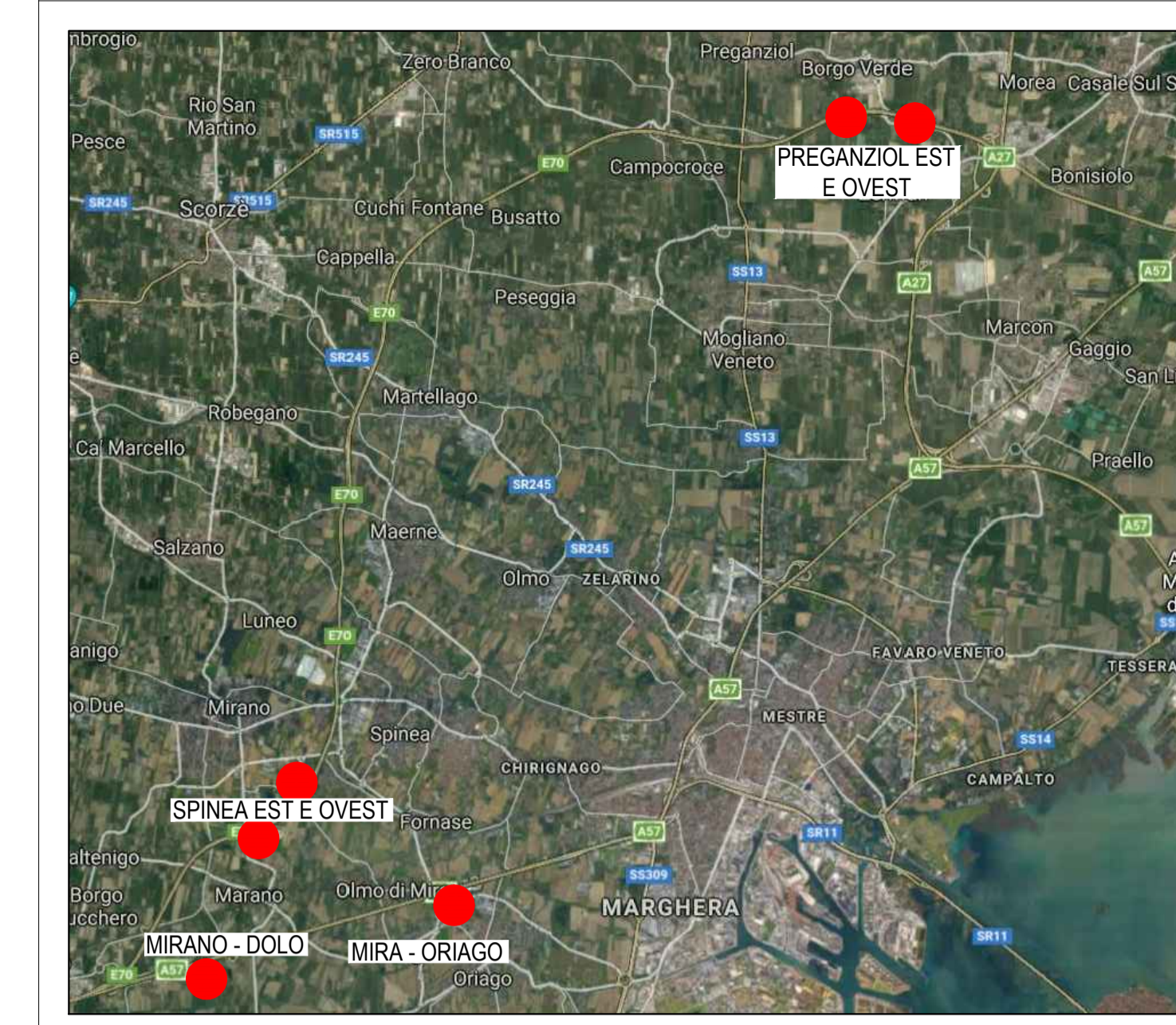
SEZIONE A-A - SCALA 1:50



PARTICOLARE DISTRIBUZIONE IN PIANTA APPARECCHIATURE PRINCIPALI RETE AERAUICA - SCALA 1:100 - CASELLO AUTOSTRADALE DI MIRA - ORIAGO



K-PLAN



CONCESSIONI AUTOSTRADALI VENETE
 Società Veneta CAV S.p.A. - Via Bottenigo, 64/A - 30175 Venezia

AREA TECNICA

Lavori di manutenzione ordinaria per la conduzione degli impianti tecnologici (climatizzazione e idrico sanitari)

PROGETTO ESECUTIVO

Riquilificazione degli impianti di climatizzazione delle linee di essazione dei caselli di Mira-Oriago; Mirano-Dolo; Spinea; Preganziol
 Stato di Progetto - Mira-Oriago

Elab. n. **6.1**

IL RESPONSABILE DEL PROGETTO
 Ing. Sabato Fusco

ELABORAZIONE A CURA DI
 Ing. Marco Pantano

IL PROGETTISTA
 Ing. Marco Pantano

ASSISTENTI PROGETTAZIONE:
 Claudio Cecchin
 Ing. Rossano Ranzato

PROGETTAZIONE SPECIALISTICA:
 Ing. Marco Pantano

Rev.	Descrizione	Redatto	Controllato	Approvato	Data
01					febbraio 2018
02					
03					
04					

Codice Progetto: