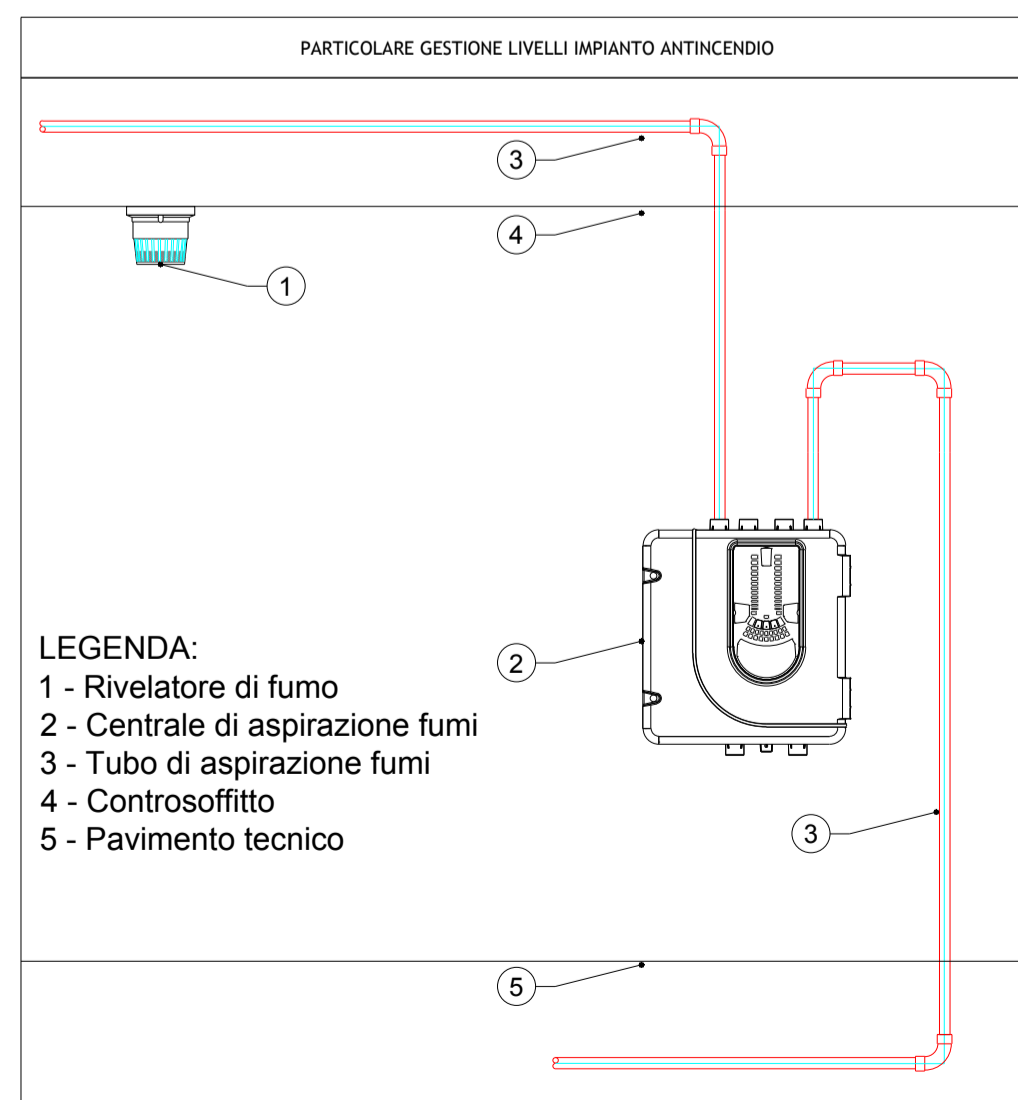
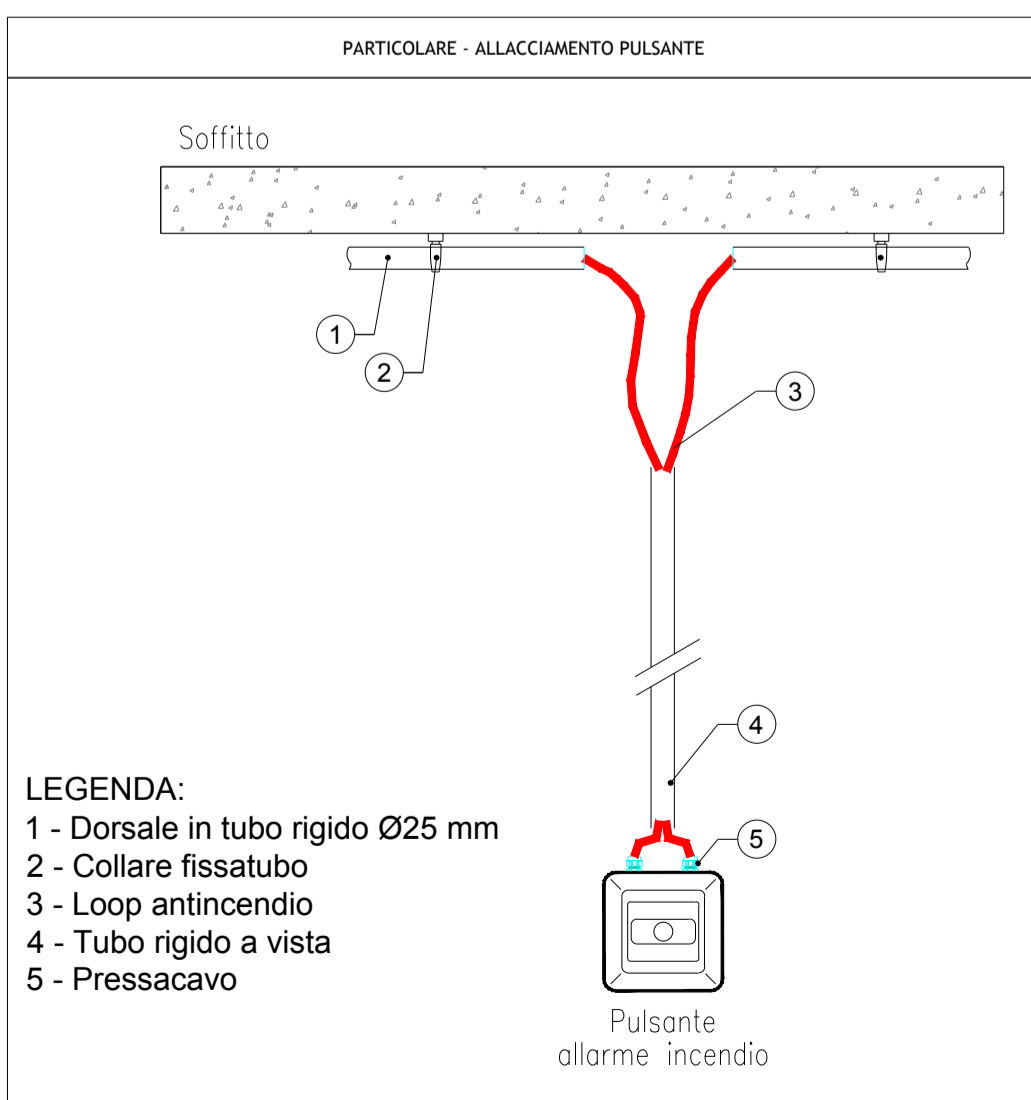
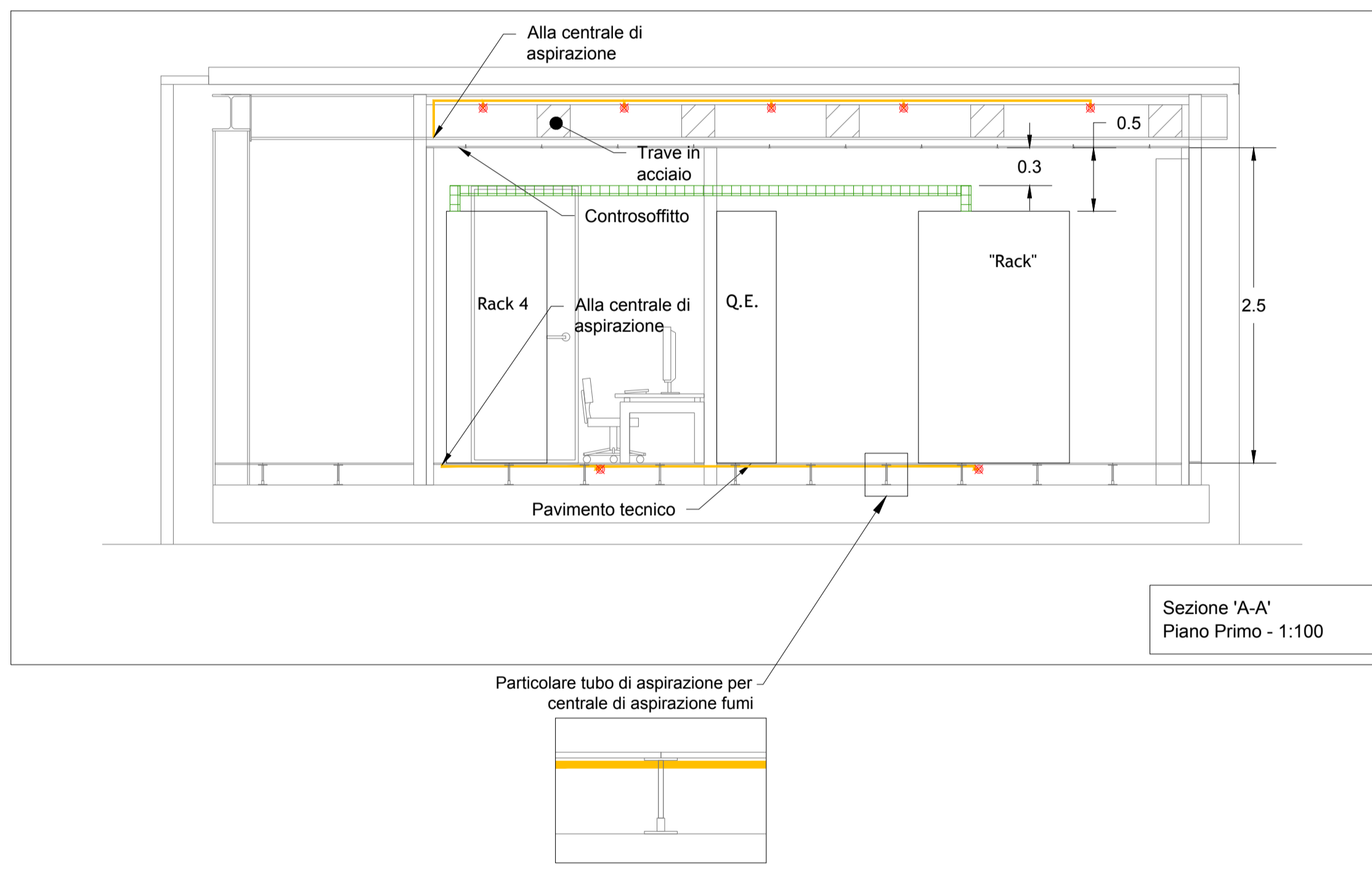
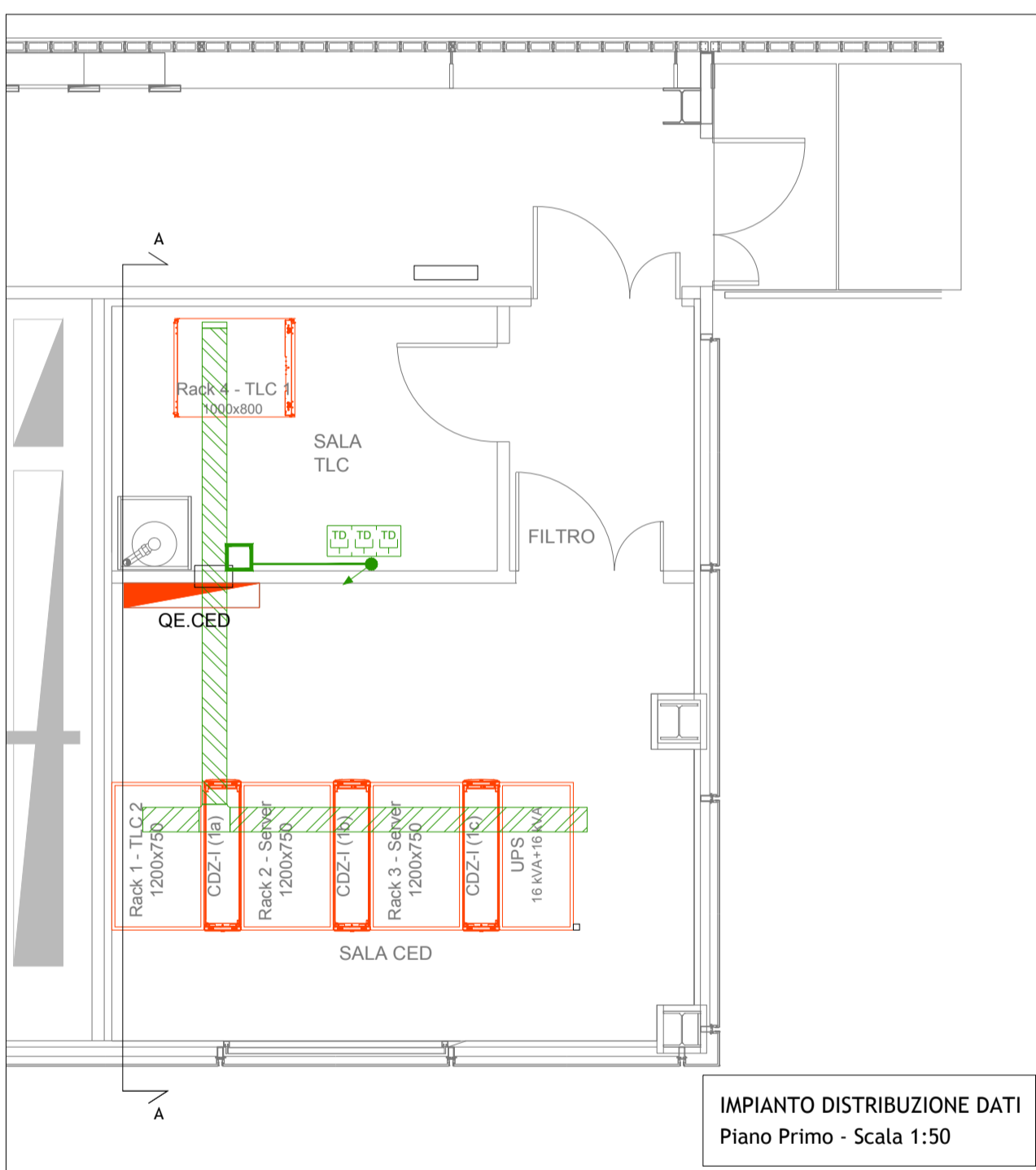


LEGENDA			
	Centrale gestione sistema di rivelazione incendi		Canalizzazione in acciaio traforata con coperchio 200x75 per distribuz. fonia/dati
	Centrale gestione sistema di spegnimento incendi		Tubazione PVC rigido Ø 32mm per distribuzione dati/fonia
	Centrale di aspirazione fumi a due tubi		Scatola di derivazione da incasso o a vista per per distribuzione dati/fonia
	Tubazione forata impianto aspirazione		Scatola portafrutti a tre o quattro posti
	Ugello per campionamento aria		Punto presa trasmissione dati - RJ45
	Pannello ottico-acustico per interni recante la scritta "Allarme incendio, evacuare il locale"		Centrale gestione impianto antintrusione espansione impianto esistente
	Pannello ottico-acustico per interni recante la scritta "Spegnimento in corso"		Pannello ottico-acustico segnalazione allarme antintrusione interno esistente
	Pannello ottico-acustico per interni recante la scritta "Scarica terminata"		Tastiera per attivazione/disattivazione impianto antintrusione
	Rivelatore ottico di fumo in ambiente		Rivelatore volumetrico a doppia tecnologia (infrarossi + microonde)
	Contatto magnetico porta collegato al sistema di rivelazione fumi		Contatto magnetico stato porte
	Pulsante di segnalazione manuale incendio		Letture di badge interfacciato con impianto antintrusione.
	Pulsante di attivazione manuale spegnimento incendio		TVcc su IP - Alim. POE
	Pulsante di inibizione manuale spegnimento incendio		

LEGENDA	
	ELEMENTI NUOVI
	ELEMENTI DA MODIFICARE O RICOLLEGARE
	ELEMENTI ESISTENTI DA NON MODIFICARE



ConceSSIONI AUTOSTRADALI VENETE

ConceSSIONI Autostradali Venete CAV S.p.a. - Via Bottenoigo, 64/A 30175 Venezia

18 - 02

N. PROGETTO

AREA TECNICA

PROGETTO ESECUTIVO PER LA REALIZZAZIONE DEL NUOVO DATACENTER PRESSO LA STAZIONE AUTOSTRADALE DI PADOVA EST (PD) E PER L'ADEGUAMENTO IMPIANTISTICO E CONSOLIDAMENTO INFRASTRUTTURALE DEL DATA CENTER DELLA SEDE DI MARGHERA (VE)

PROGETTO ESECUTIVO

DISASTER RECOVERY - PADOVA
PIANTA PIANO PRIMO
IMPIANTI DATI E SPECIALI

Elab .n.
IES02

Scala - 1:50

IL RESPONSABILE UNICO DEL PROCEDIMENTO
Ing. Sabato Fusco

IL PROGETTISTA
Ing. Serafini Diego

ELABORAZIONE A CURA DI:
DBA Progetti S.p.A.
SEDE OPERATIVA:
Viale Feltrines 20/0
31050 - Villorba (TV)
SEDE LEGALE:
Piazza Roma, 19
32045 - Santo Stefano di Cadore (BL)
P.IVA. 08112880254 - c.a. 500.000,00 I.v.
REG. IMPRESE e C.F. - BL 01673560304

CONSULENZA:
Ing. Serafini Diego

PROGETTAZIONE SPECIALISTICA:
Ing. Serafini Diego

Rev.	Descrizione	Redatto	Controllato	Approvato	Data
00	Prima emissione	I.B.	S.S.	D.S.	29/09/2017
01	Prima revisione	I.B.	S.S.	D.S.	12/02/2018
02					
03					

Codice Progetto : 02009024_PEO_IES_DIS_02R1