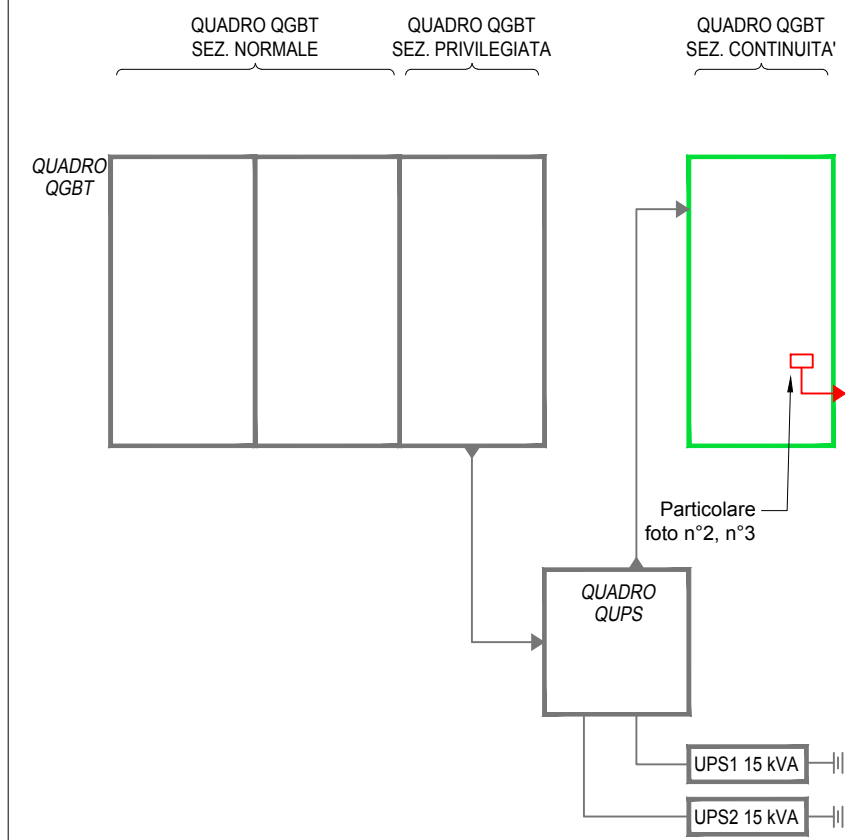
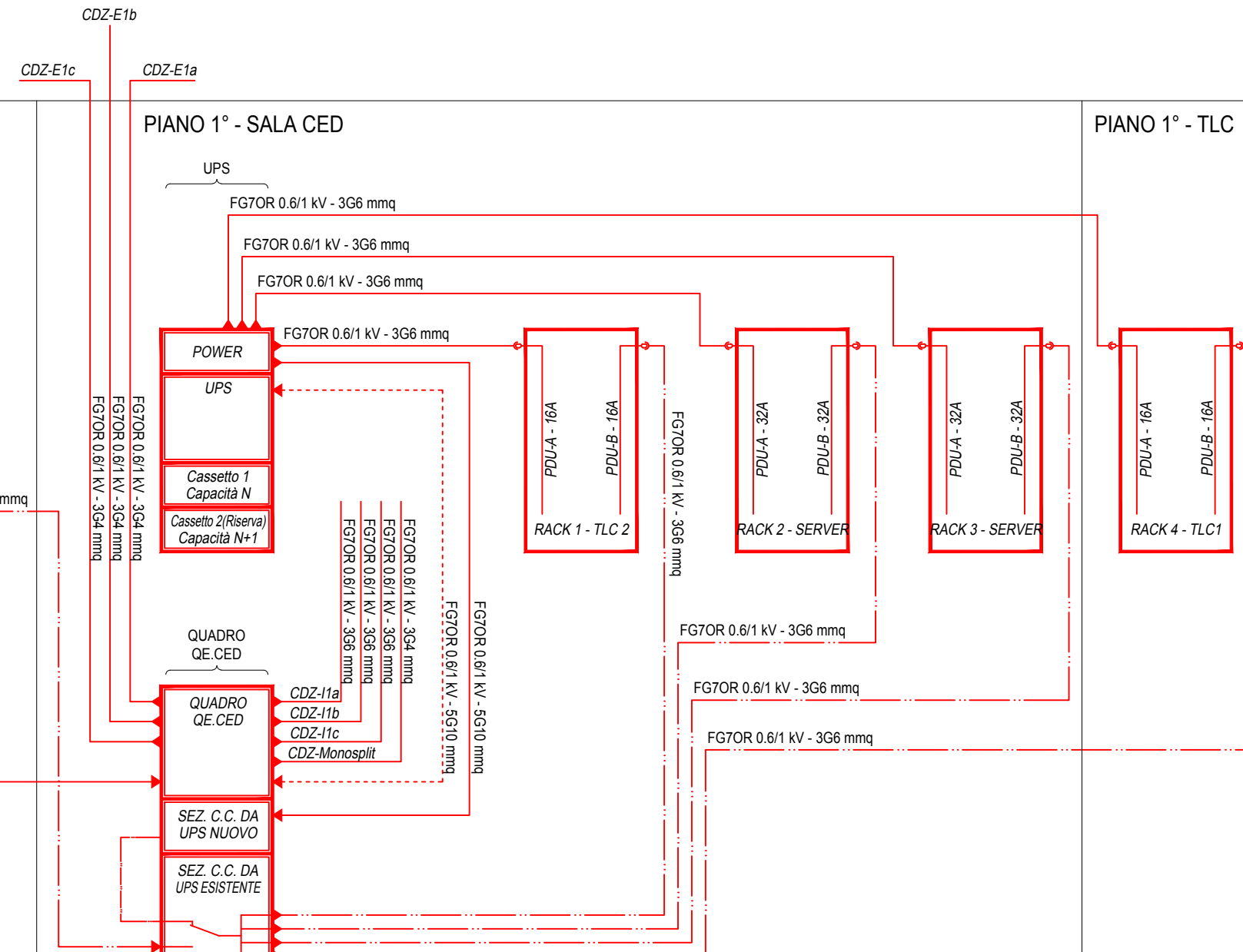


COPERTURA

PIANO 1° - SALA QE



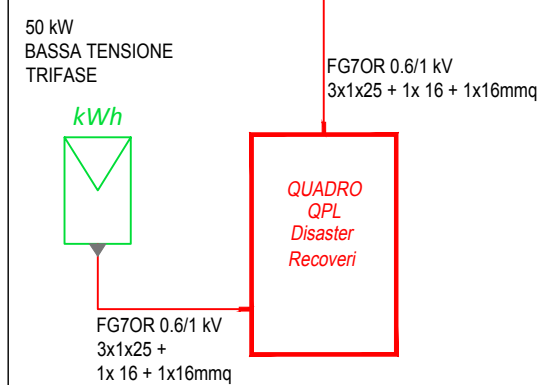
PIANO 1° - SALA CED



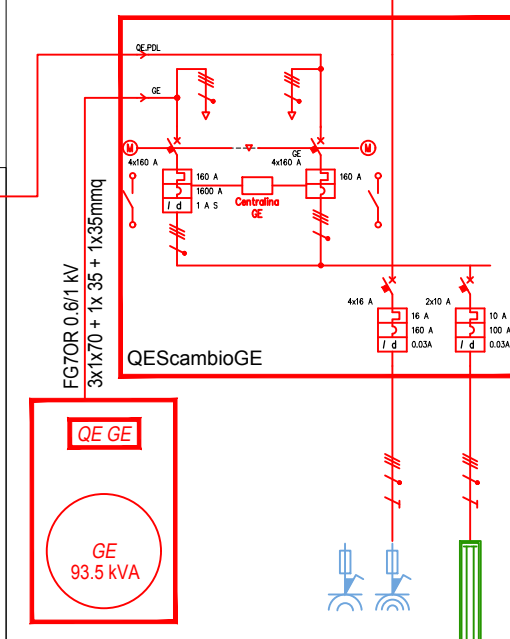
PIANO 1° - TLC

PIANO TERRA

LOC. CONTATORI



LOC. GE



Particolare foto n°2 quadro QGBT Sez. Continuità



Posizionamento nuovo interruttore magnetotermico differenziale In=40A Trifase Idn=0,3A selettivo

Particolare foto n°3 quadro QGBT Sez. Continuità



Per poter posizionare l'interruttore magnetotermico differenziale In=40A Trifase MTD Idn=0,3A dovranno essere eliminati gli interruttori nel riquadro (1) e (3) e spostati gli interruttori nel riquadro (2) a destra o sinistra in base al percorso delle corde di alimentazione esistenti.

LEGENDA

- ELEMENTI NUOVI
- ELEMENTI DA MODIFICARE O RICOLLEGARE
- ELEMENTI ESISTENTI DA NON MODIFICARE



Concessioni Autostradali Venete CAV S.p.a. - Via Bottenigo, 64/A 30175 Venezia

Concessioni Autostradali Venete - CAV S.p.A.

18 - 02

N. PROGETTO

AREA TECNICA

PROGETTO ESECUTIVO PER LA REALIZZAZIONE DEL NUOVO DATACENTER PRESSO LA STAZIONE AUTOSTRADALE DI PADOVA EST (PD) E PER L'ADEGUAMENTO IMPIANTISTICO E CONSOLIDAMENTO INFRASTRUTTURALE DEL DATA CENTER DELLA SEDE DI MARGHERA (VE)

PROGETTO ESECUTIVO

DATA CENTER SECONDARIO - PADOVA
PIANTA PIANO PRIMO
SCHEMA A BLOCCHI IMPIANTO DI FORZA MOTRICE

Elab. n.

IES03

Scala - 1:50

IL RESPONSABILE UNICO DEL PROCEDIMENTO
Ing. Sabato Fusco

IL PROGETTISTA
Ing. Serafini Diego



ELABORAZIONE A CURA DI:

DBA Progetti S.p.A.
 SEDE OPERATIVA:
 Viale Falissent 20/D
 31050 - Villorba (TV)
 SEDE LEGALE:
 Piazza Roma, 19
 32045 - Santo Stefano di Cadore (BL)
 P.IVA: 00812680254 - c.s. 500.000,00 i.v.
 REG.IMPRESSE e C.F.: BL 01673560304

CONSULENZA:

PROGETTAZIONE SPECIALISTICA:
Ing. Serafini Diego

Rev.	Descrizione	Redatto	Controllato	Approvato	Data
01	Prima emissione	I.B.	S.S.	D.S.	29/09/2017
02	Prima revisione	I.B.	S.S.	D.S.	12/02/2018
03					
04					

Codice Progetto : 02009024_PE0_IES_DIS_03R1