

LEGENDA

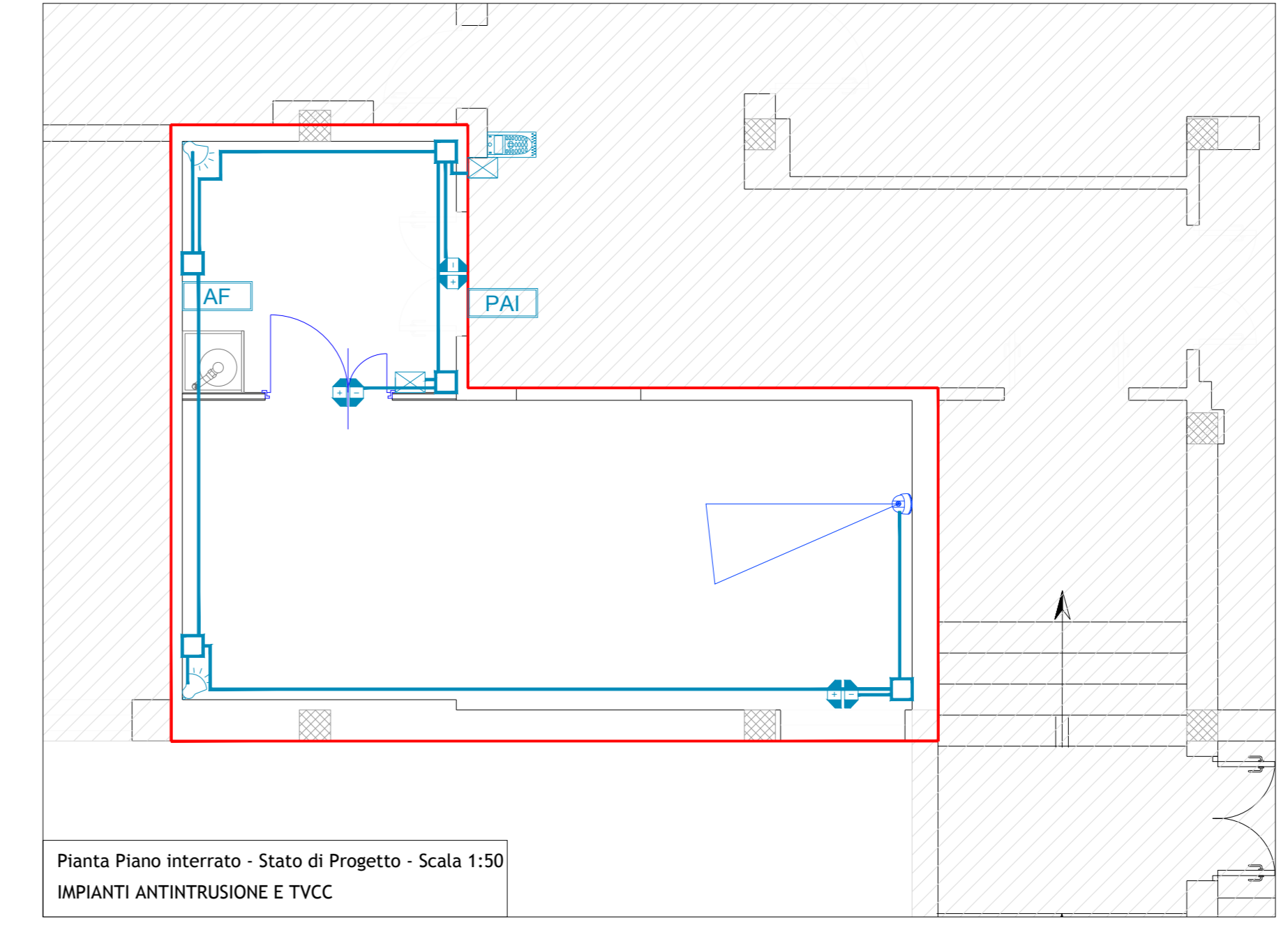
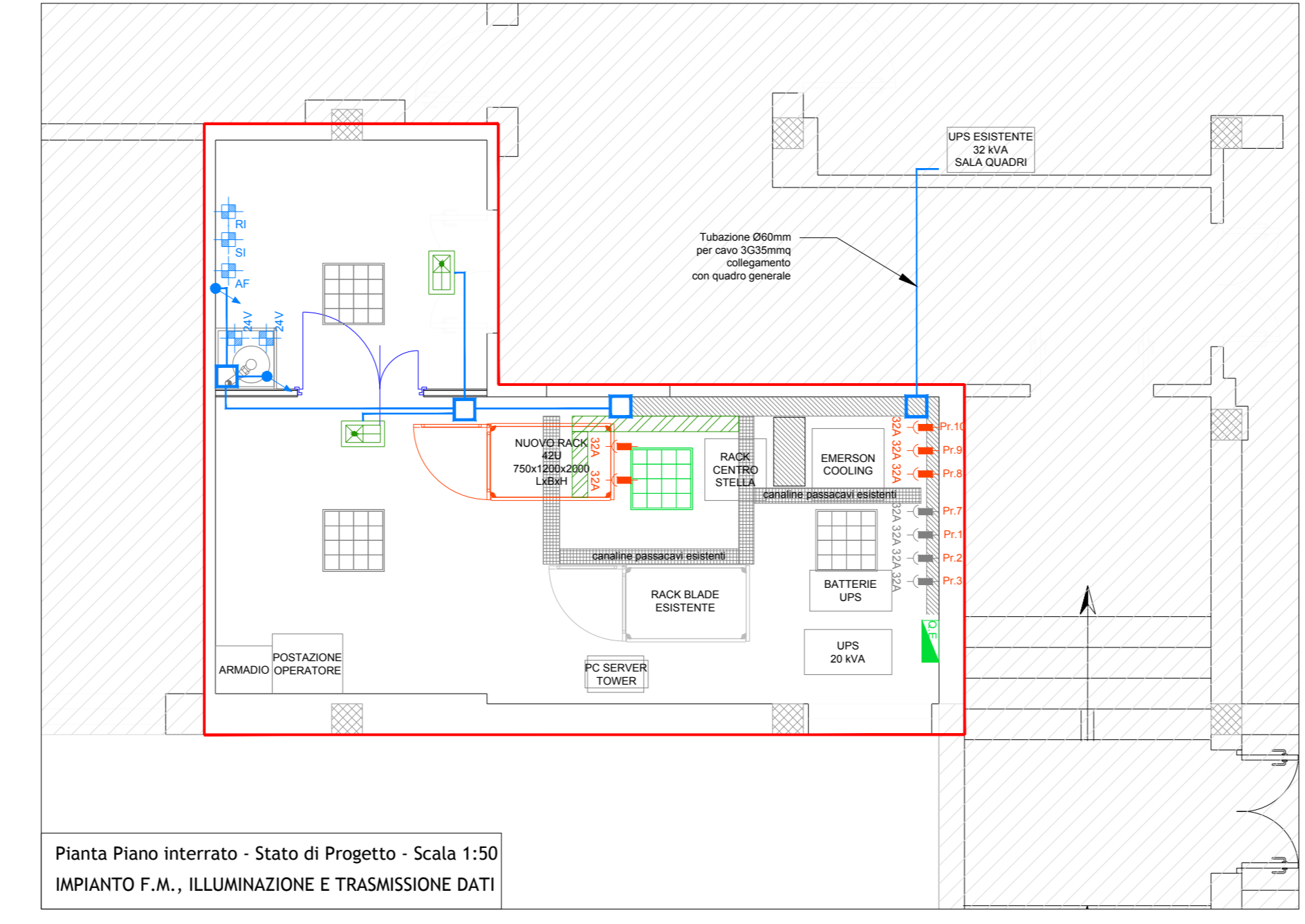
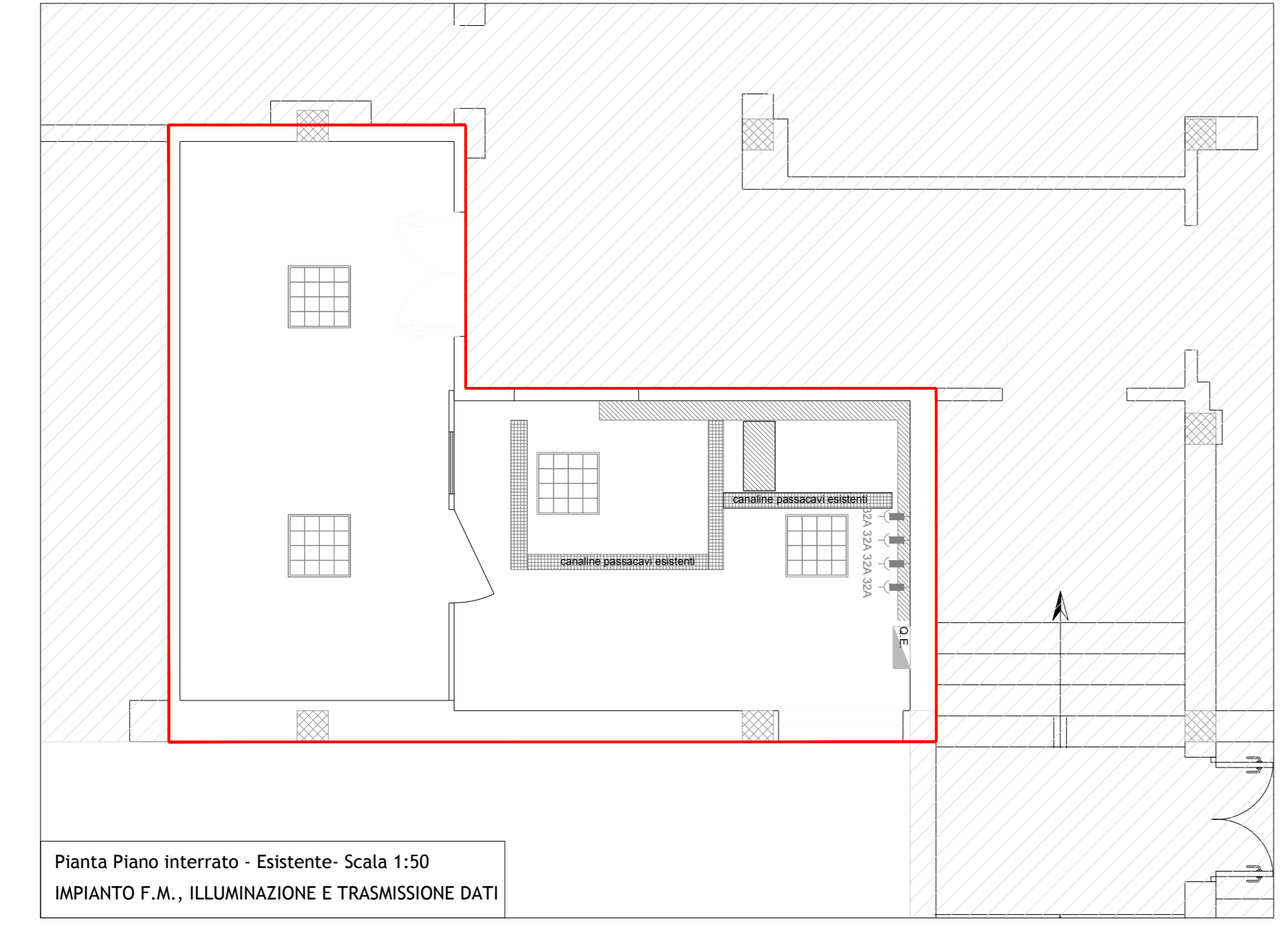
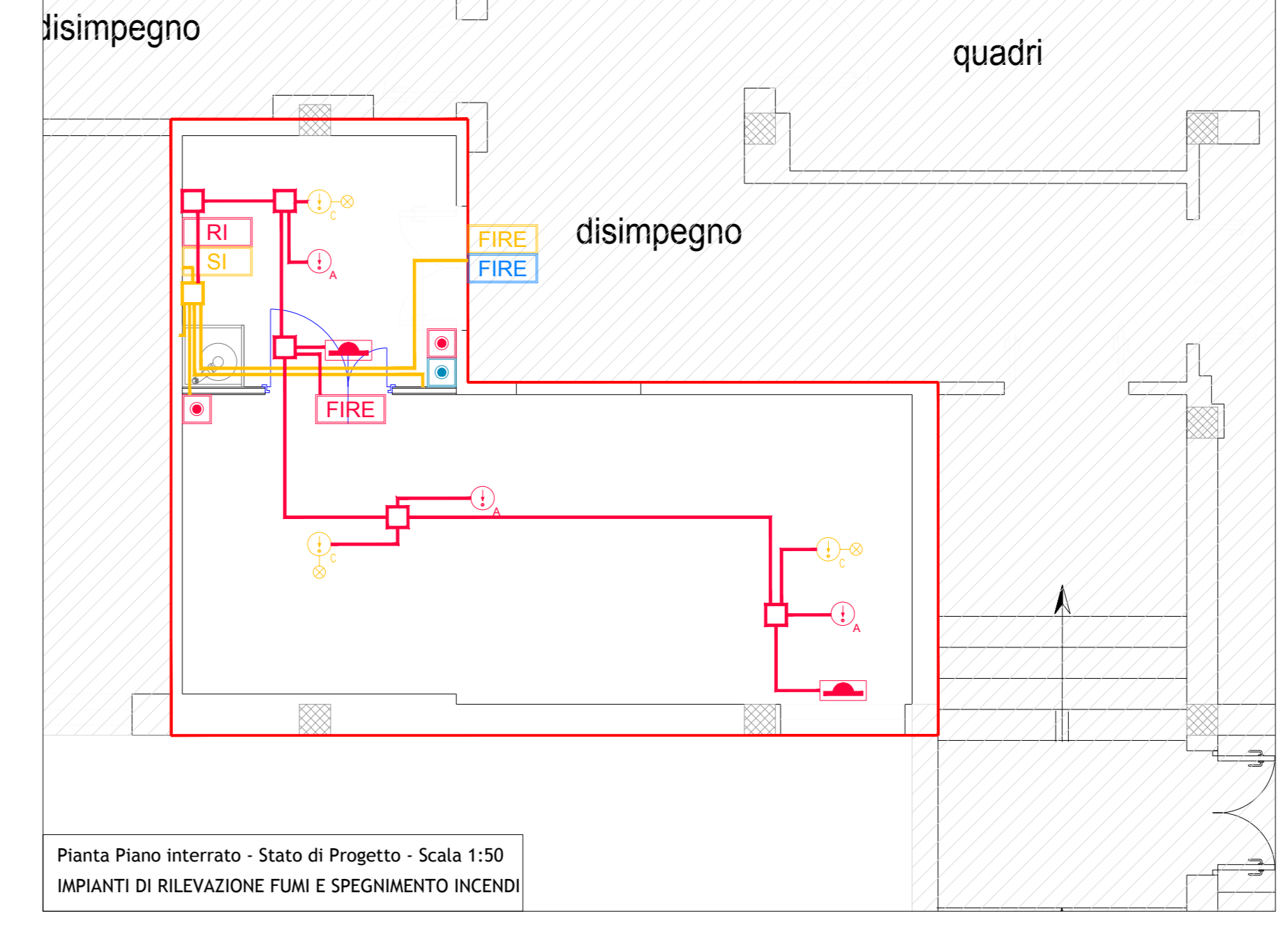
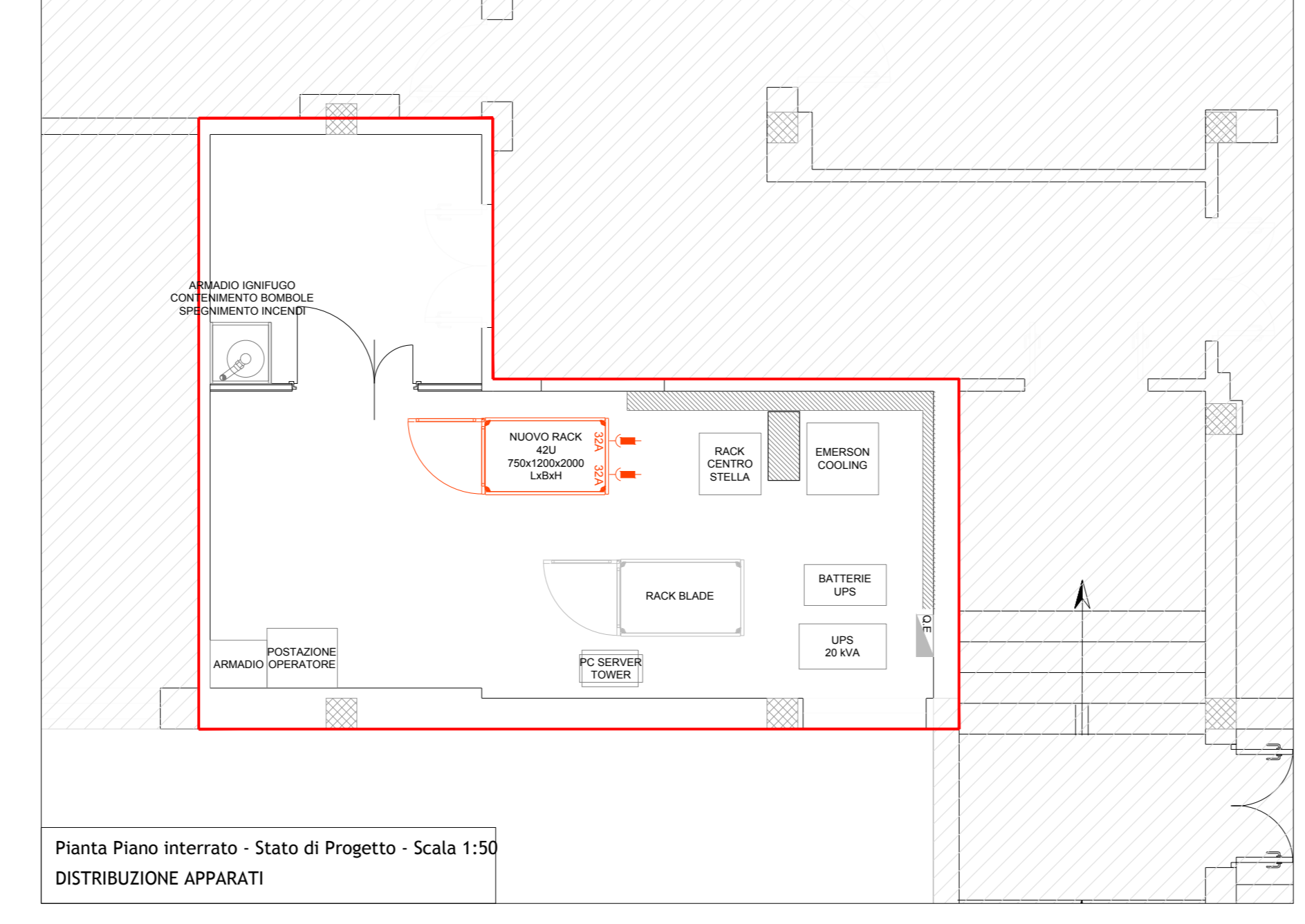
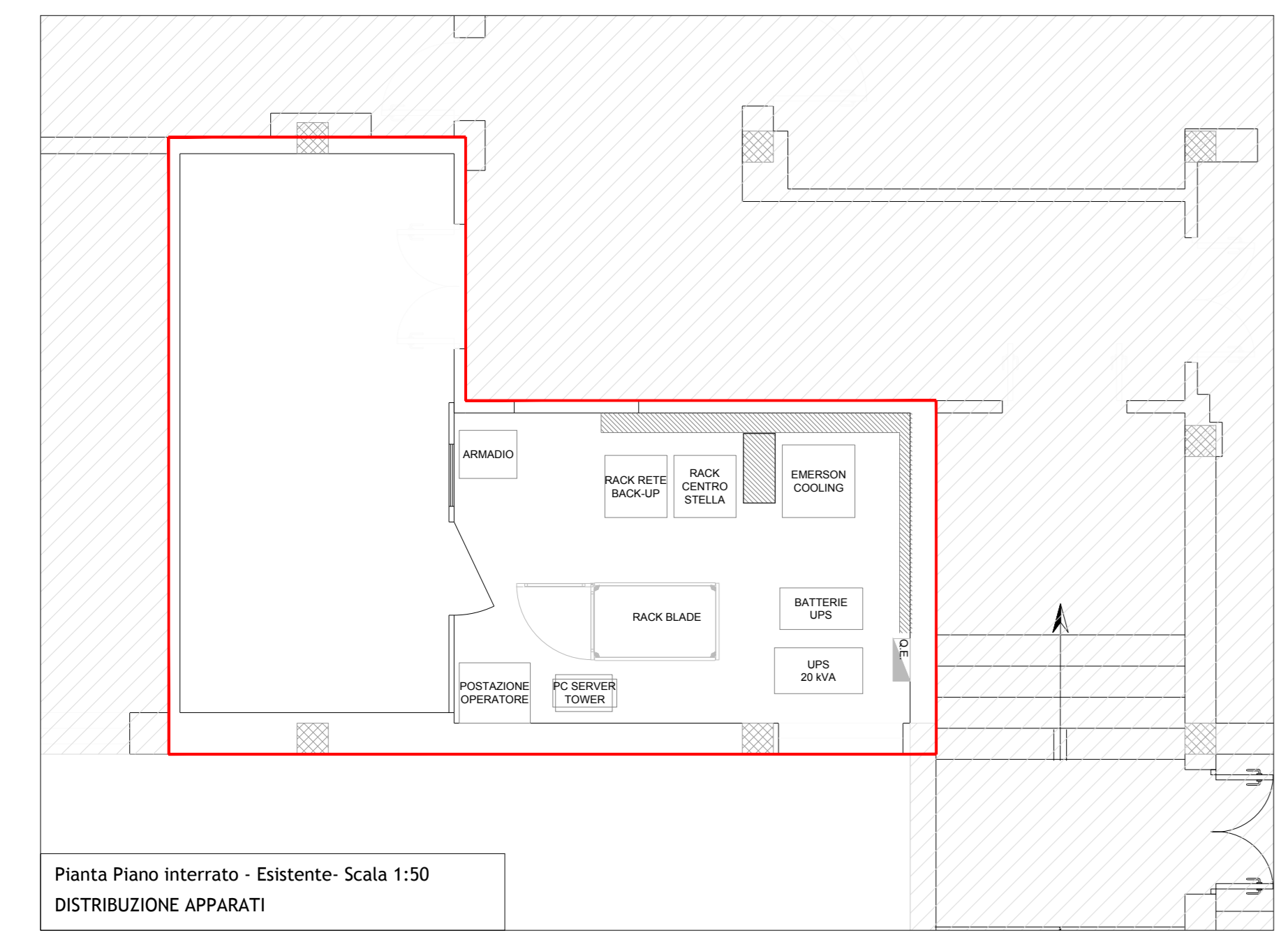
RI	Centrale gestione sistema di rivelazione incendi		Canalizzazione in acciaio trafilata con coperchio 150x75 per distribuz. forni/aiuti
SI	Centrale gestione sistema di spegnimento incendi		Tubazione PVC rigido Ø 32mm per distribuzione dati/fonia
FIRE	Pannello ottico-acustico per interni recante la scritta "Allarme incendio, evacuare il locale"		Scalata di derivazione da incasso o a vista per distribuzione dati/fonia
FIRE	Pannello ottico-acustico per interni recante la scritta "Spegnimento in corso"		Punto presa trasmissione dati - RJ45
FIRE	Pannello ottico-acustico per interni recante la scritta "Scarica terminata"		Centrale gestione impianto antintrusione espansione impianto esistente
	Rivelatore ottico di fumo in ambiente	PAI	Pannello ottico-acustico segnalazione allarme antintrusione
	Rivelatore ottico in controsoffitto con spia luminosa di segnalazione in ambiente		Tastiera per attivazione/disattivazione impianto antintrusione
	Contatto magnetico porta collegato al sistema di rivelazione fumo		Rivelatore volumetrico a doppia tecnologia (infrarossi + microonde)
	Pulsante di segnalazione manuale incendio		Contatto magnetico stato porte
	Pulsante di attivazione manuale spegnimento incendio		Lettoce di badge interfacciato con impianto antintrusione
	Pulsante di inibizione manuale spegnimento incendio		TVCC su IP - Alim. POE
	Tubazione PVC rigido Ø 32mm per distribuzione rivelazione fumi		Tubazione PVC rigido Ø 32mm per distribuzione antintrusione/TVCC
	Tubazione PVC rigido Ø 32mm per distribuzione spegnimento incendi		

LEGENDA

	Quadri Elettrici - Esistenti		Presse e spine tipo CEE 2P+T
	Tubazione PVC rigido Ø 32mm per distribuzione FM		Punto di alimentazione elettrica CEE+ripresamento; ES=Esatore; AP=Aprisorta; 24V=Pressostato, elettrovalvola
	Scalata di derivazione da incasso o a vista per impianto di forza motrice		Identificazione circuito di alimentazione
	Tratta discendente / ascendente FM		Lampada fluorescente ad incasso su controsoffitto - Esistente
	Corpo illuminante fluorescente di emergenza 24W autoalimentata		

LEGENDA

	ELEMENTI NUOVI
	ELEMENTI DA MODIFICARE O RICOLLEGARE
	ELEMENTI ESISTENTI DA NON MODIFICARE



CONCESSIONI AUTOSTRADALI VENETE
Concessioni Autostradali Venete CAV S.p.A. - Via Botteghe, 64/A, 30175 Venezia

AREA TECNICA

PROGETTO ESECUTIVO PER LA REALIZZAZIONE DEL NUOVO DATACENTER PRESSO LA STAZIONE AUTOSTRADEALE DI PADOVA EST (PD) E PER L'ADEGUAMENTO IMPIANTISTICO E CONSOLIDAMENTO INFRASTRUTTURALE DEL DATA CENTER DELLA SEDE DI MARGHERA (VE)

PROGETTO ESECUTIVO

DATA CENTER PRIMARIO - MARGHERA
PIANTA PIANO INTERRATO
IMPIANTI FORZA MOTRICE E LUCE

Elab. n. **IES08**
Scala - 1:50

IL RESPONSABILE UNICO DEL PROCEDIMENTO
Ing. Sabato Fusco

ELABORAZIONE A CURA DI:
SIA Project S.p.A.
SEDE OPERATIVA
VIA FERRARI 200
37050 - VERONA (VI)
SIA PROJECT S.p.A.
SEDE LEGALE
Via S. Felice, 14
32040 - Santo Tomaso di Cadore (BL)
P.IVA: 0901880045 - C.A. 300.000.000
REG. IMPRESA n. C.F. 01775820204

IL PROGETTISTA
Ing. Serafini Diego

CONSULENZA
Ing. Serafini Diego

PROGETTAZIONE SPECIALISTICA:
Ing. Serafini Diego

Rev.	Descrizione	Redatto	Controllato	Approvato	Data
00	Prima emissione	I.B.	S.S.	D.S.	29/09/2017
01	Prima revisione	I.B.	S.S.	D.S.	12/02/2018
02					
03					

Codice Progetto: 02009024_F00_IES_DS_08R1