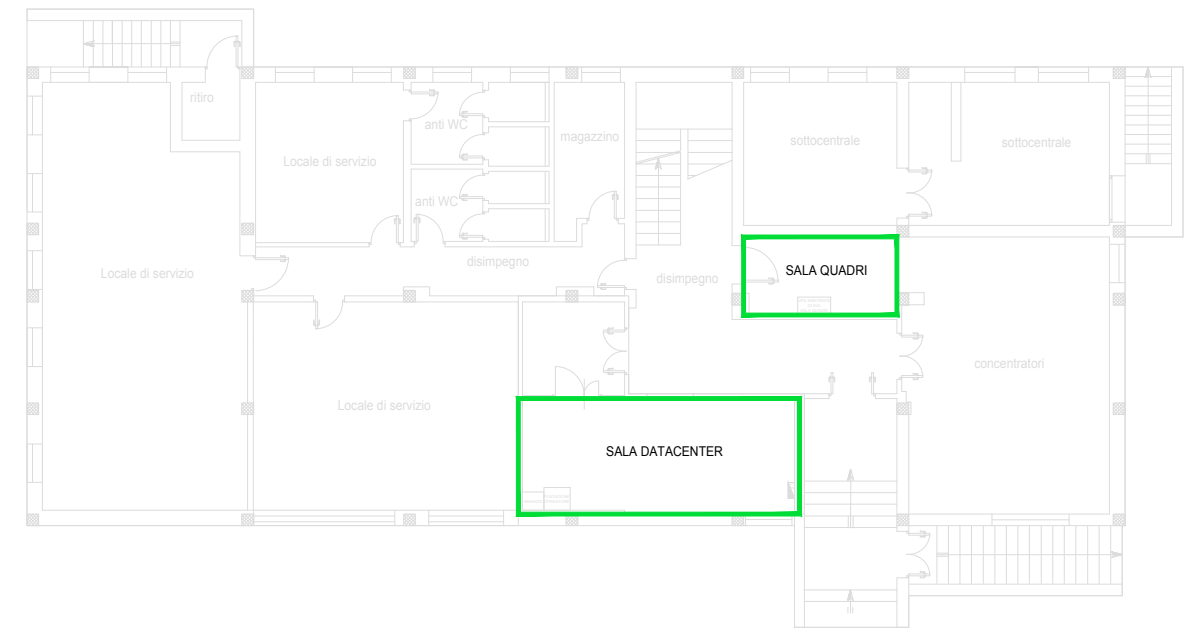
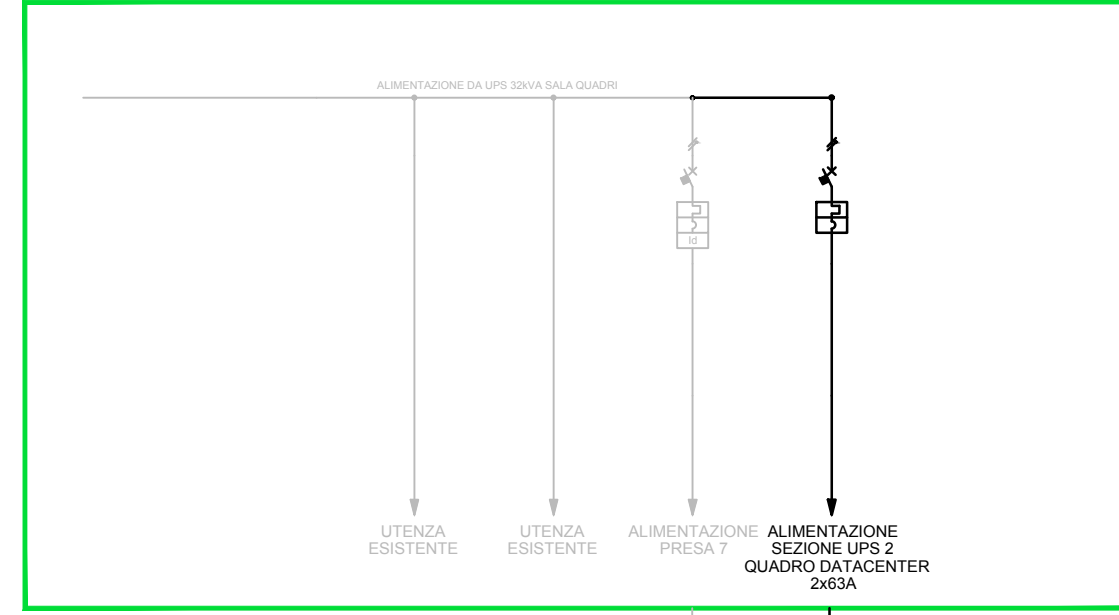


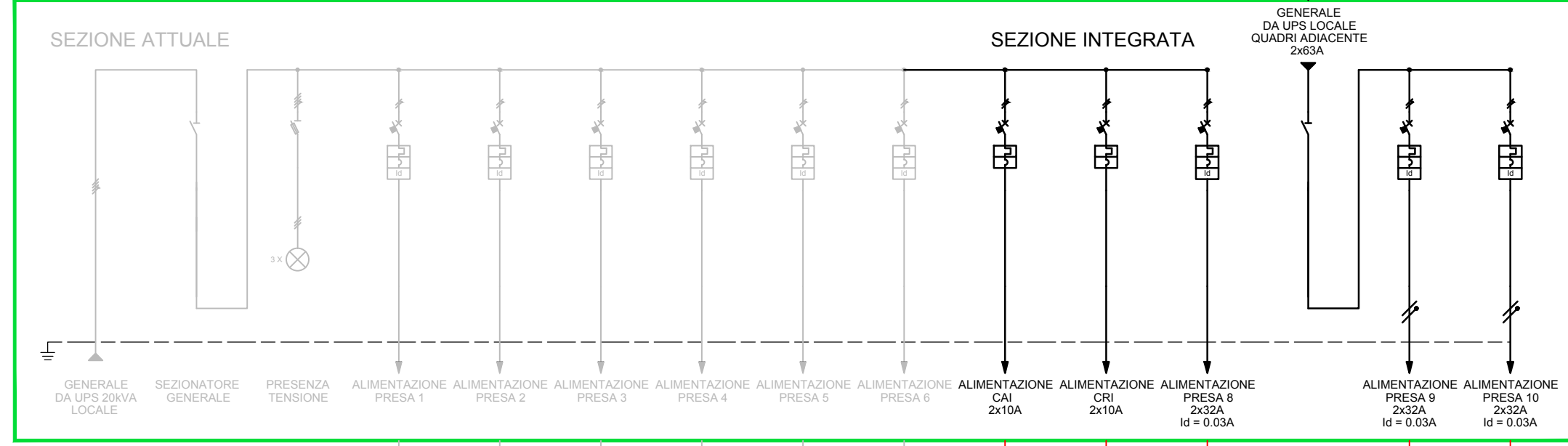
KEYPLAN - IDENTIFICAZIONE QUADRI ELETTRICI



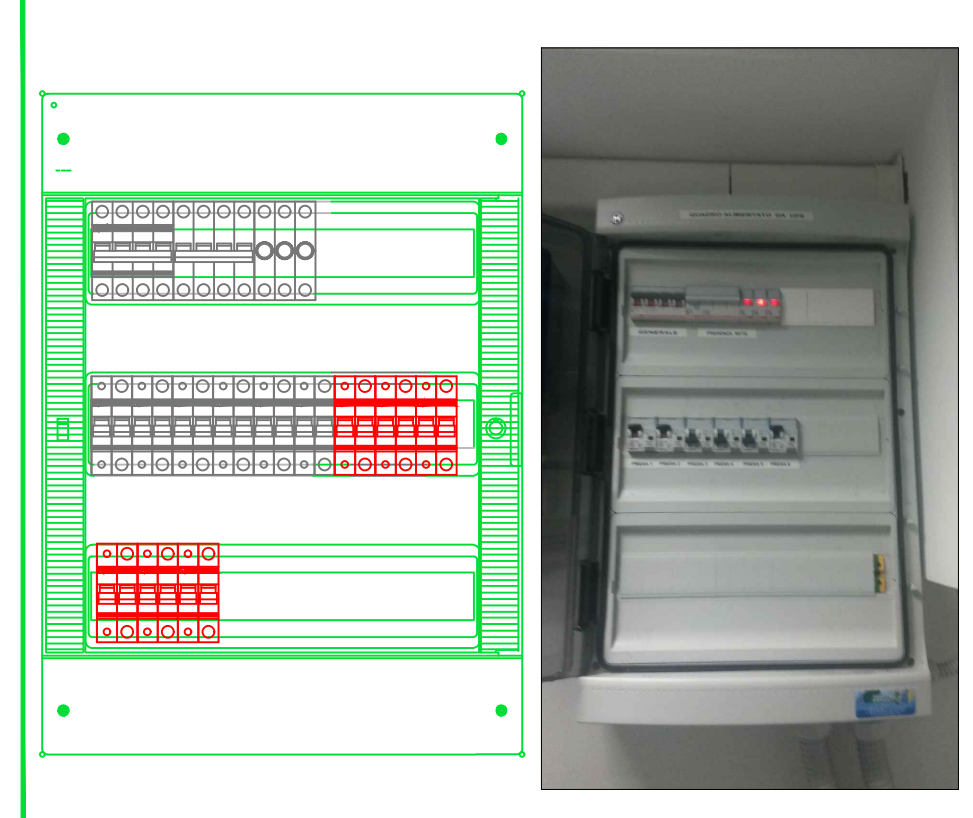
QUADRO ELETTRICO SALA QUADRI ADIACENTE



QUADRO ELETTRICO DATACENTER



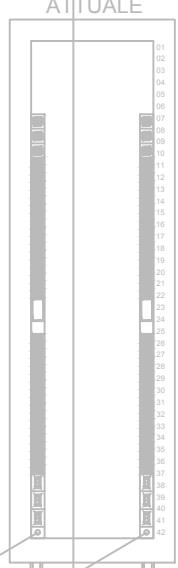
ADEGUAMENTO QUADRO DATACENTER



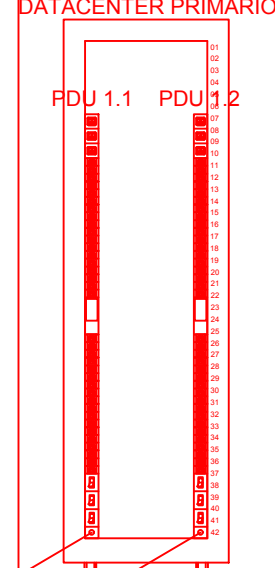
GRUPPI PRESE ATTUALI



RACK BLADE ATTUALE



NUOVO RACK DATACENTER PRIMARIO

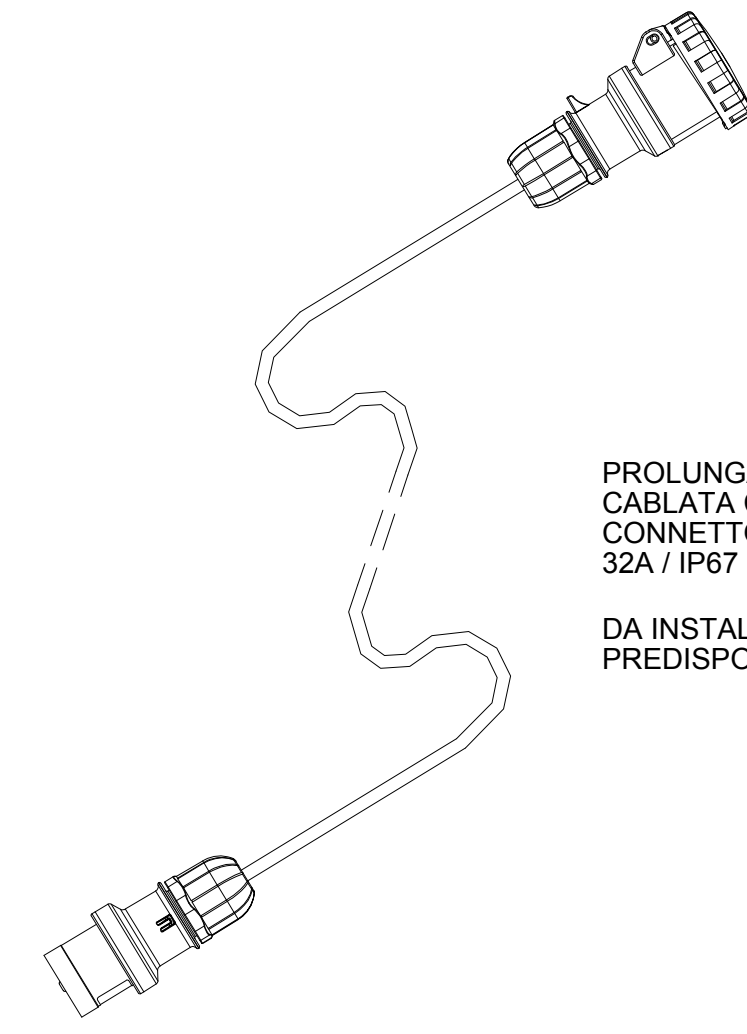


CENTRALINA RILEVAMENTO INCENDIO

CENTRALINA ANTI INTRUSIONE

PRESE DI NUOVA INSTALLAZIONE DA POSIZIONARE IN PARETE IN CORRISPONDENZA DELLE ESISTENTI

PARTICOLARE PROLUNGA



PROLUNGA DI ALIMENTAZIONE PRE-CABLATA CABLATA CON CAVO TIPO FG70R 3G6mmq CONNETTORIZZAZIONE PRESA-SPINA 2P+T 32A / IP67

DA INSTALLARE ALL'INTERNO DI CANALIZZAZIONI PREDISPOSTE COME DA ELABORATI DI PROGETTO

LEGENDA

	ELEMENTI NUOVI
	ELEMENTI DA MODIFICARE O RICOLLEGARE
	ELEMENTI ESISTENTI DA NON MODIFICARE



Concessioni Autostradali Venete CAV S.p.a. - Via Bottenigo, 64/A 30175 Venezia

Concessioni Autostradali Venete - CAV S.p.A.
18 - 02
N. PROGETTO

AREA TECNICA

PROGETTO ESECUTIVO PER LA REALIZZAZIONE DEL NUOVO DATACENTER PRESSO LA STAZIONE AUTOSTRADEALE DI PADOVA EST (PD) E PER L'ADEGUAMENTO IMPIANTISTICO E CONSOLIDAMENTO INFRASTRUTTURALE DEL DATA CENTER DELLA SEDE DI MARGHERA (VE)

PROGETTO ESECUTIVO

DATA CENTER PRIMARIO - MARGHERA
SCHEMA A BLOCCHI
DISTRIBUZIONE ELETTRICA

Elab. n.

IES09

Scala ---

IL RESPONSABILE UNICO DEL PROCEDIMENTO Ing. Sabato Fusco	IL PROGETTISTA Ing. Serafini Diego
ELABORAZIONE A CURA DI: DBA Progetti S.p.A. SEDE OPERATIVA: Viale Feltrinesi 20/D 31050 - Vittoria (TV) SEDE LEGALE: Piazza Roma, 19 32045 - Santo Stefano di Cadore (BL) P.IVA: 00812880254 - c.s. 500.000,00 I.v. REG. IMPRESE e C.F. BL 01673660304	CONSULENZA:
PROGETTAZIONE SPECIALISTICA: Ing. Serafini Diego	

Rev.	Descrizione	Redatto	Controllato	Approvato	Data
00	Prima emissione	I.B.	S.S.	D.S.	29/09/2017
01	Prima revisione	I.B.	S.S.	D.S.	12/02/2018
02					
03					

Codice Progetto : 02009024_PEO_IES_D15_09R1