



**CONCESSIONI
AUTOSTRADALI
VENETE**

Schemi di segnaletica da attuare in caso di emergenza

Istruzione Operativa

Documento: IO4.PRI.SER.VIA	
Codice di raggruppamento: PRI.SER.VIA	
Oggetto della modifica:	Revisione complessiva finalizzata alla integrazione con i sistemi di gestione OHSAS 18001, ISO 9001, ISO 39001 e ISO 14001
Redazione: Responsabile Sistema di Gestione Integrato	Responsabile Sistema di Gestione Integrato in collaborazione con Struttura Viabilità Staff Sicurezza e Ambiente
Approvazione: Chief Financial Officer	F.to Giovanni Bordignon
Chief Operating Officer	F.to Paolo Bragato
Chief Technical Officer	F.to Sabato Fusco
Chief Human Resources	F.to Angelo Matassi
Emissione: Amministratore delegato	F.to Michele Adiletta
Emissione: 16/03/2018	Revisione 00

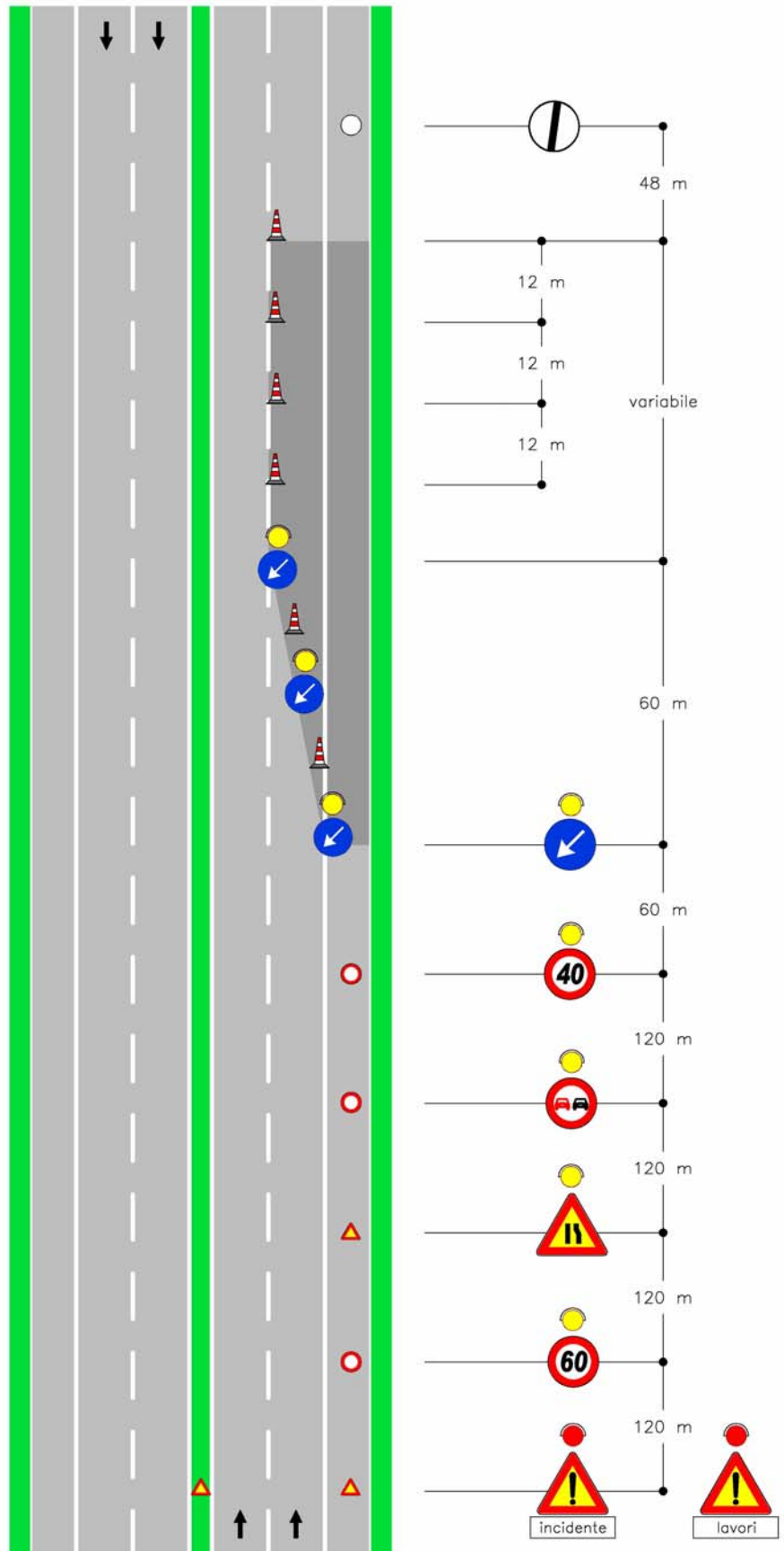
autostrade in concessione

A4 - A57 TANGENZIALE DI MESTRE

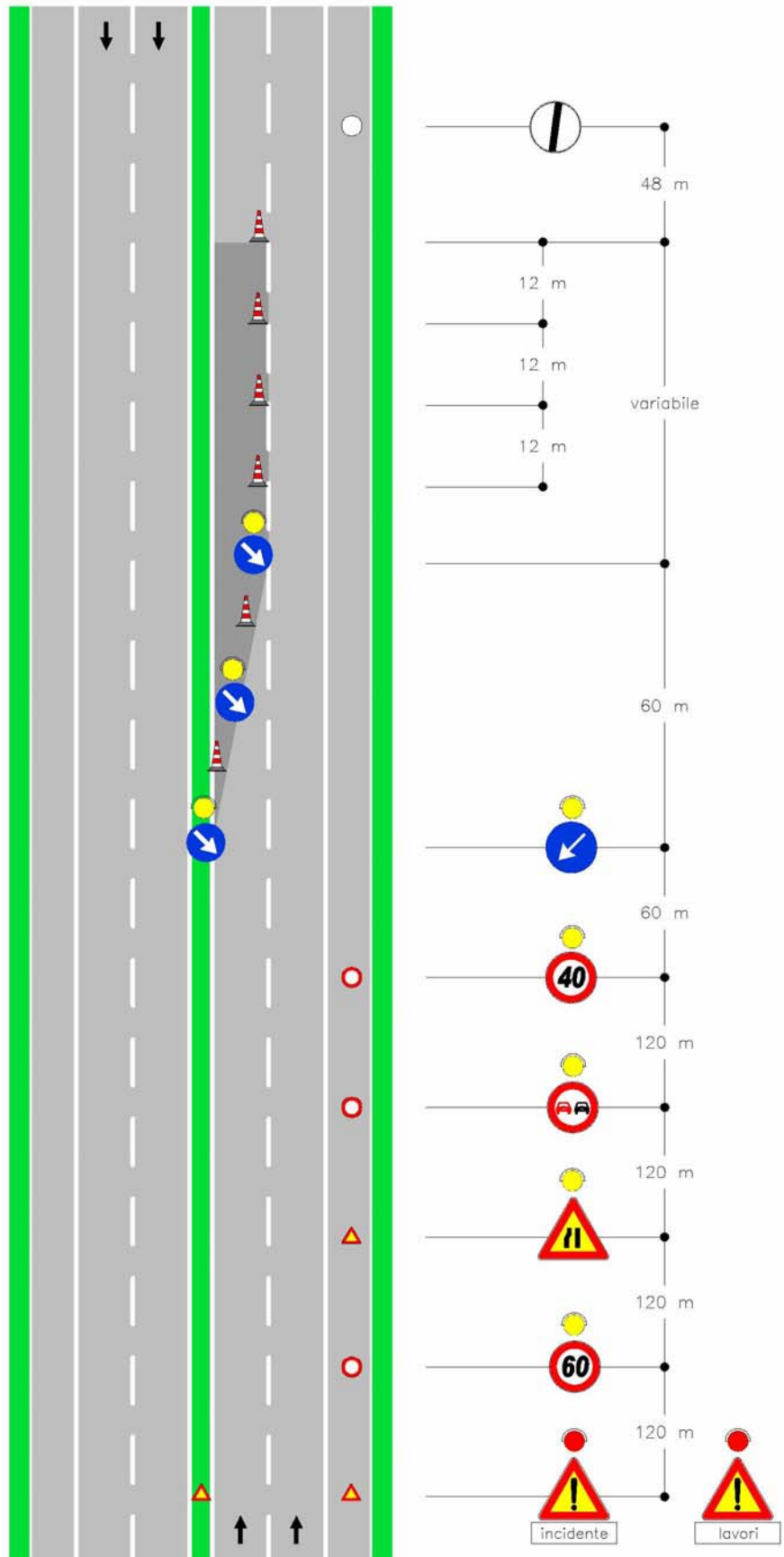
RACCORDO MARCO POLO

**Schemi di segnaletica
da adottare in caso di emergenza**

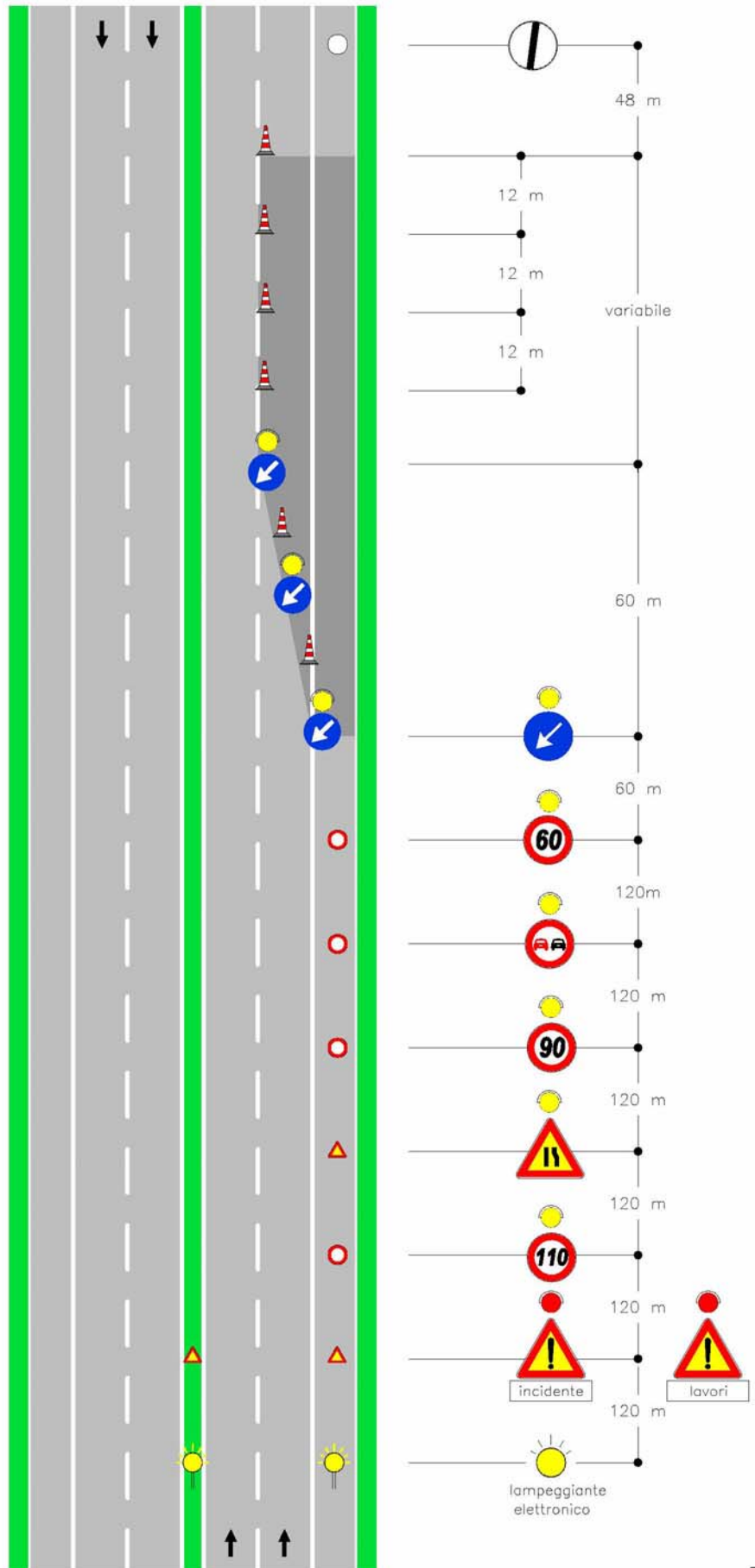
*chiusura corsia destra
carreggiata a due corsie
(Raccordi Venezia/Mestre)*



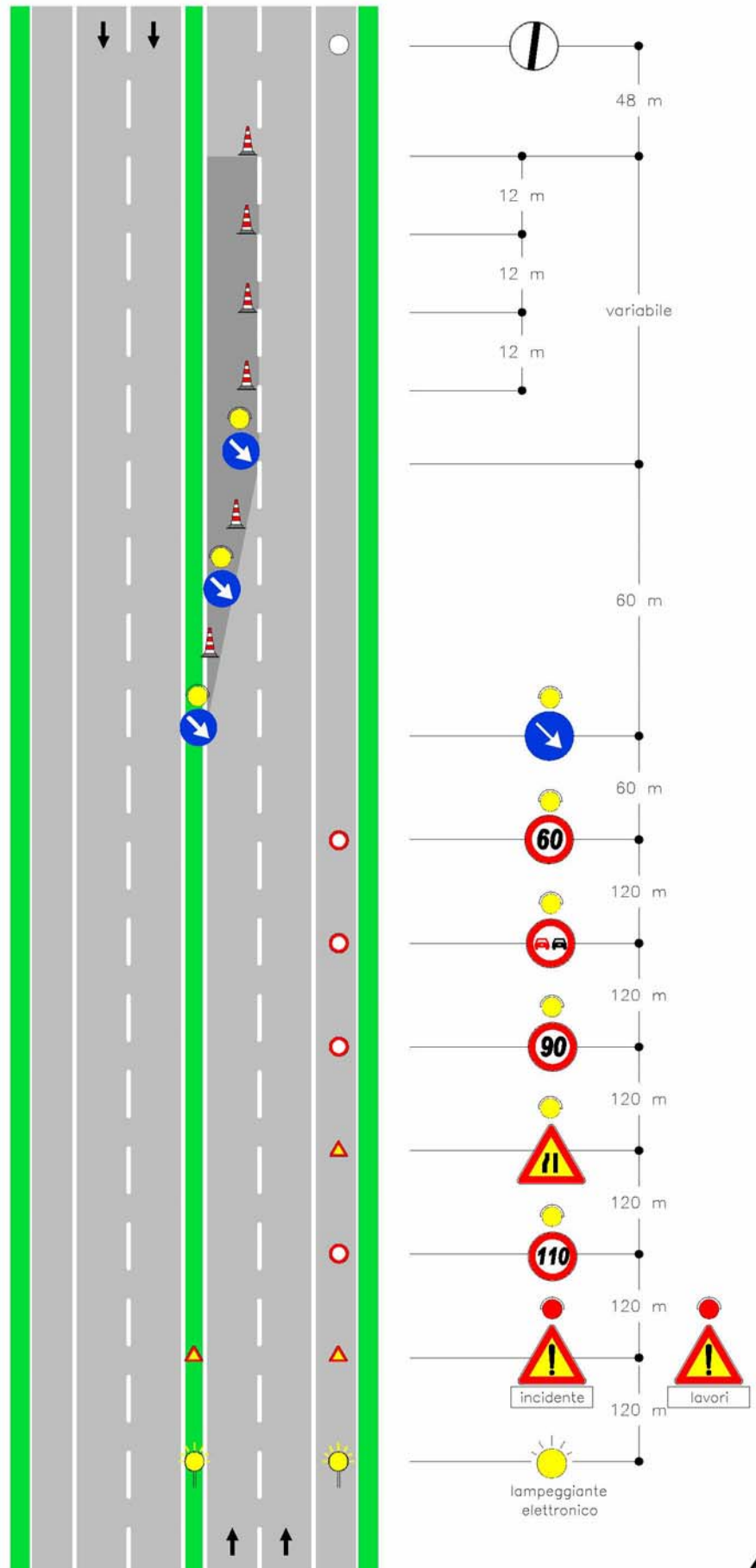
*chiusura corsia sorpasso
 carreggiata a due corsie
 (Raccordi Venezia/Mestre)*



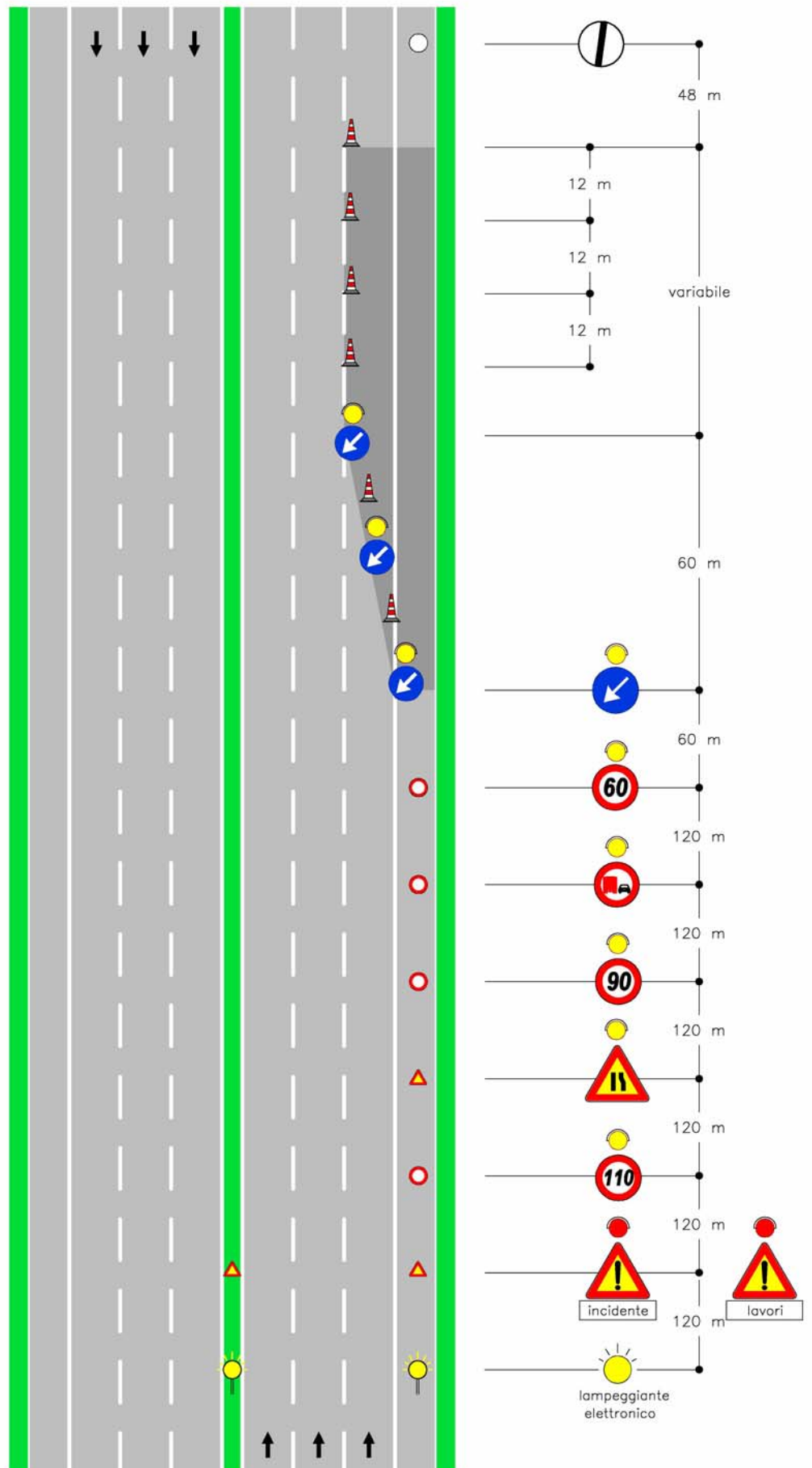
*chiusura corsia destra
 carreggiata a due corsie
 (Raccordo Marco Polo)*



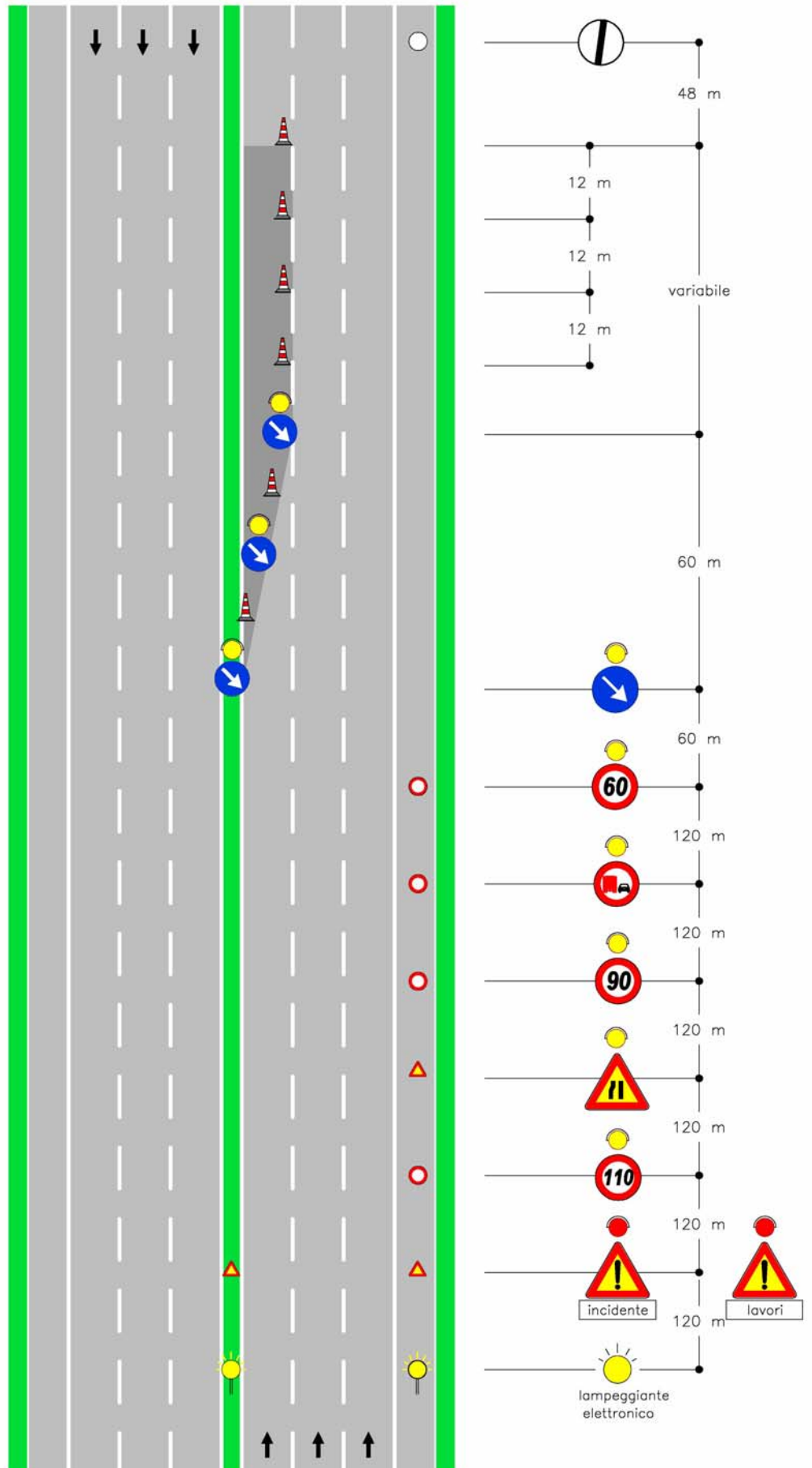
*chiusura corsia sorpasso
 carreggiata a due corsie
 (Raccordo Marco Polo)*



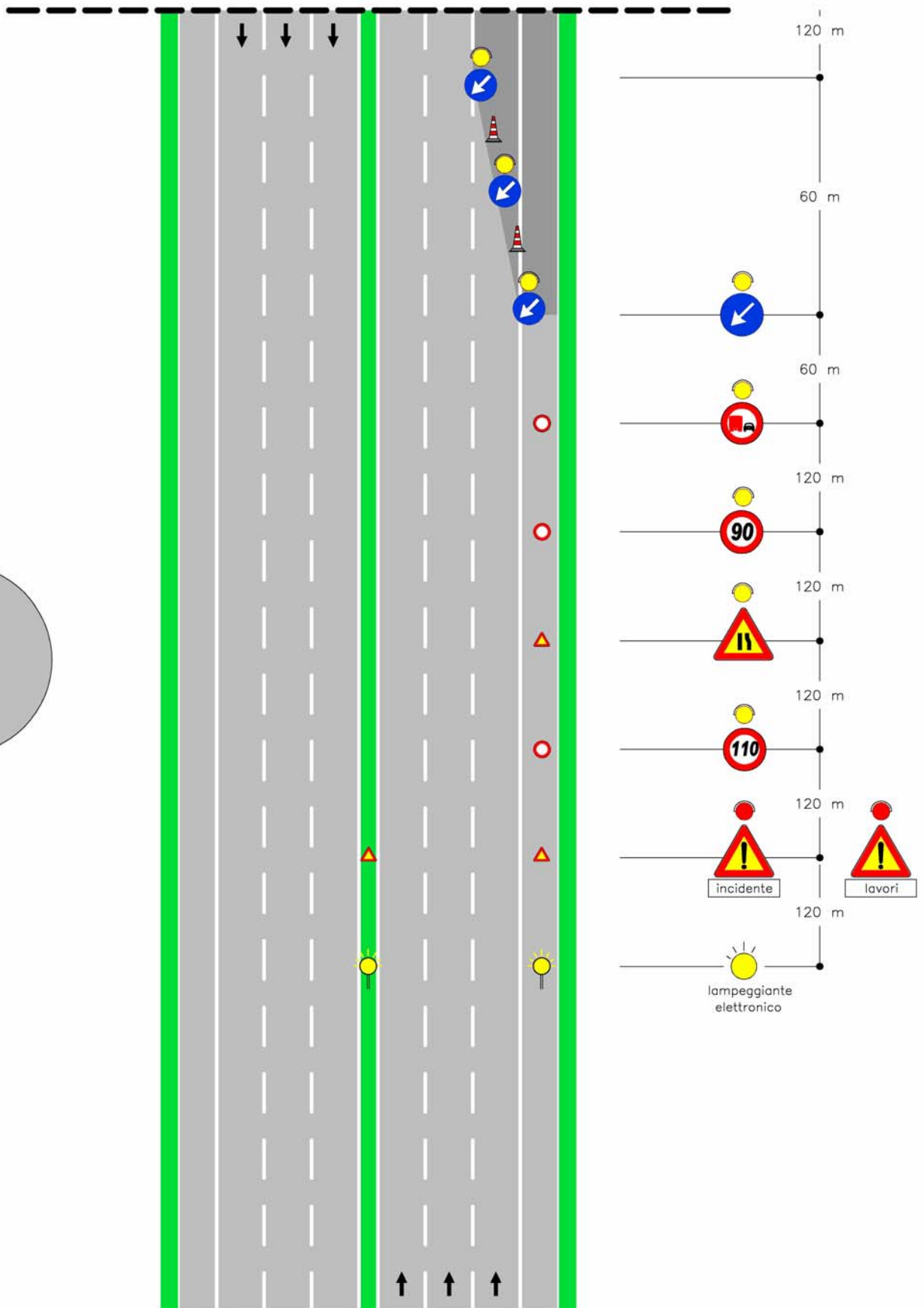
chiusura corsia destra
carreggiata a tre corsie



*chiusura corsia sorpasso
carreggiata a tre corsie*

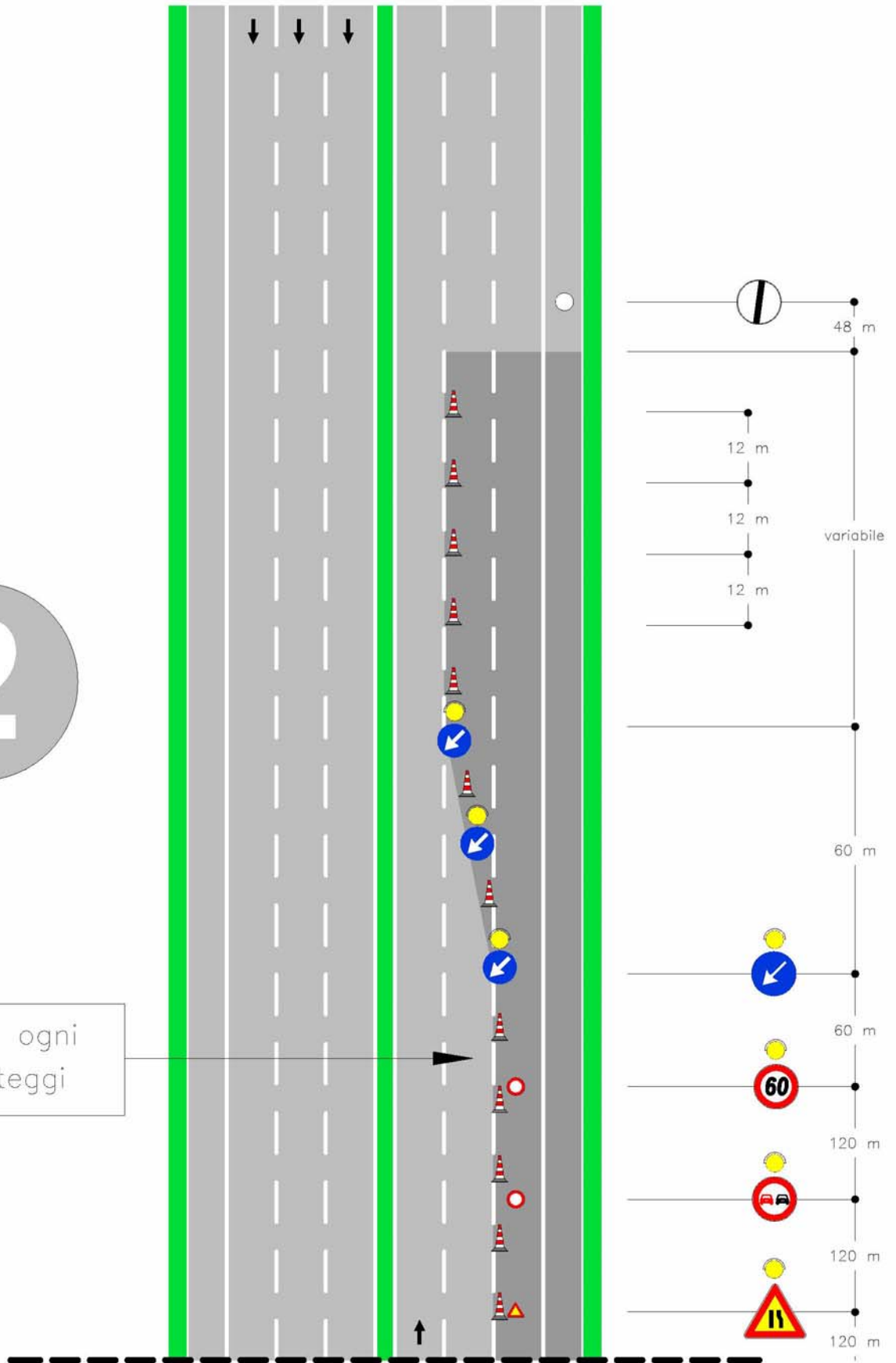


1

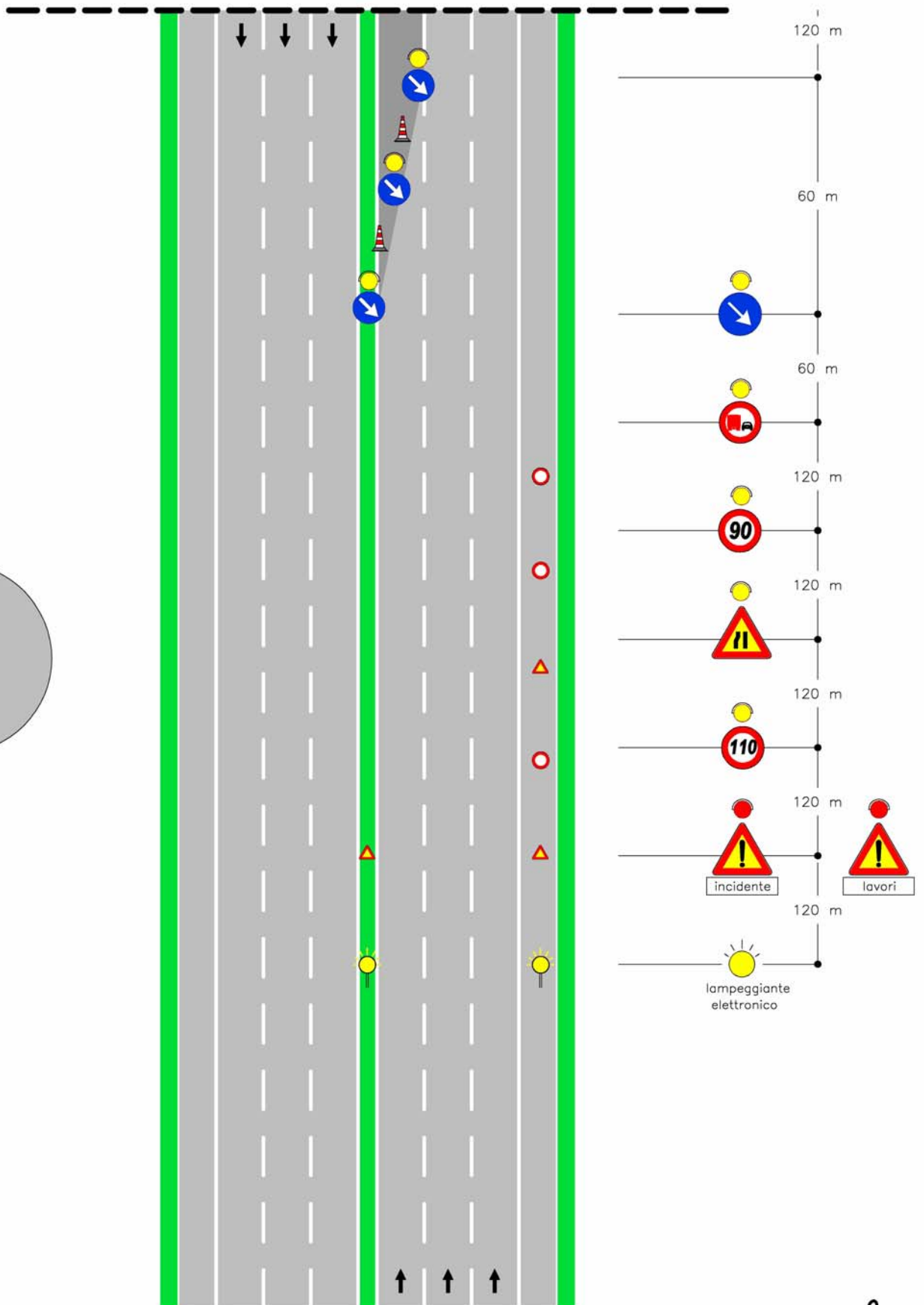


2

1 cono ogni
2 tratteggi

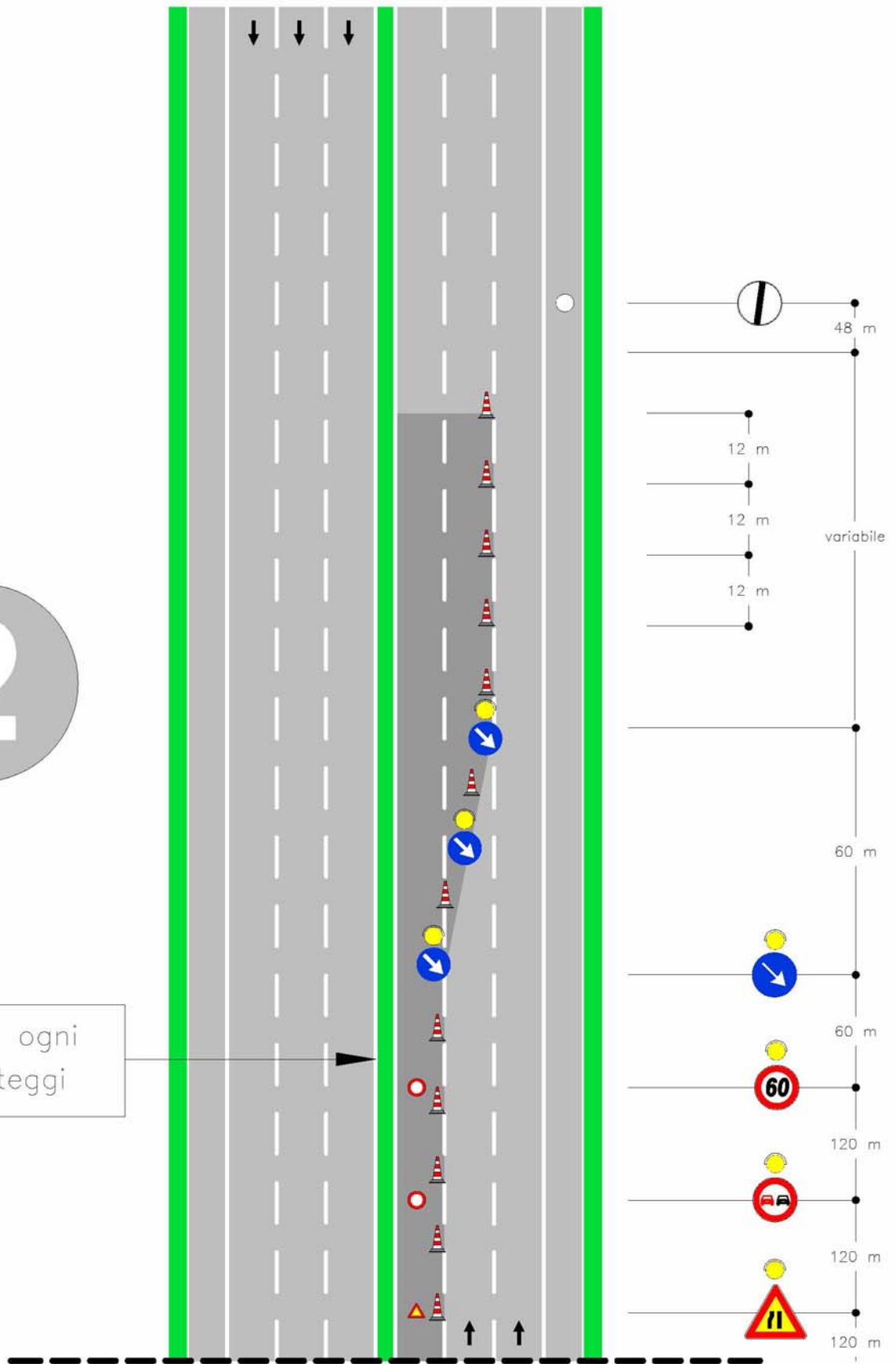


1

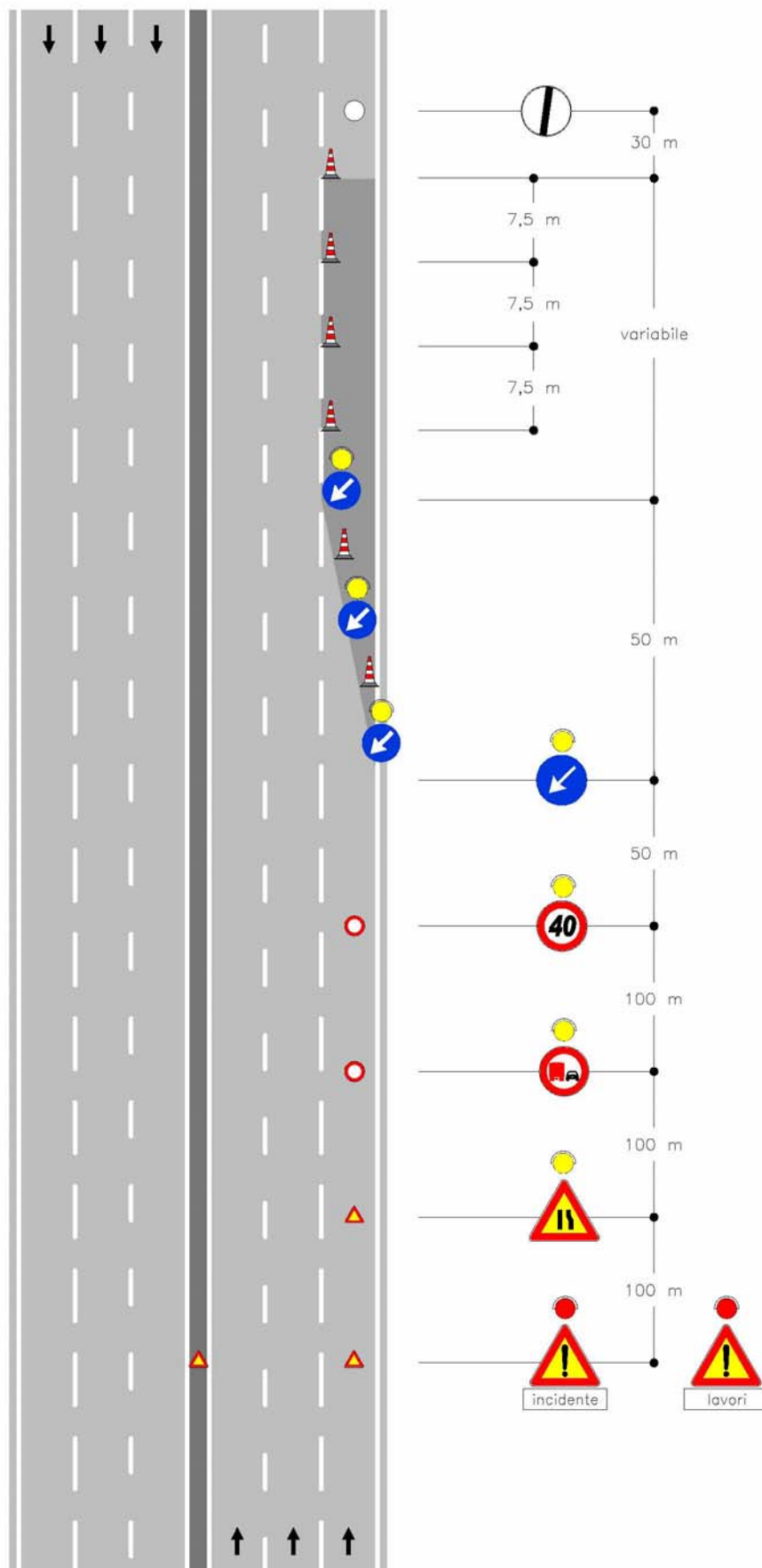


2

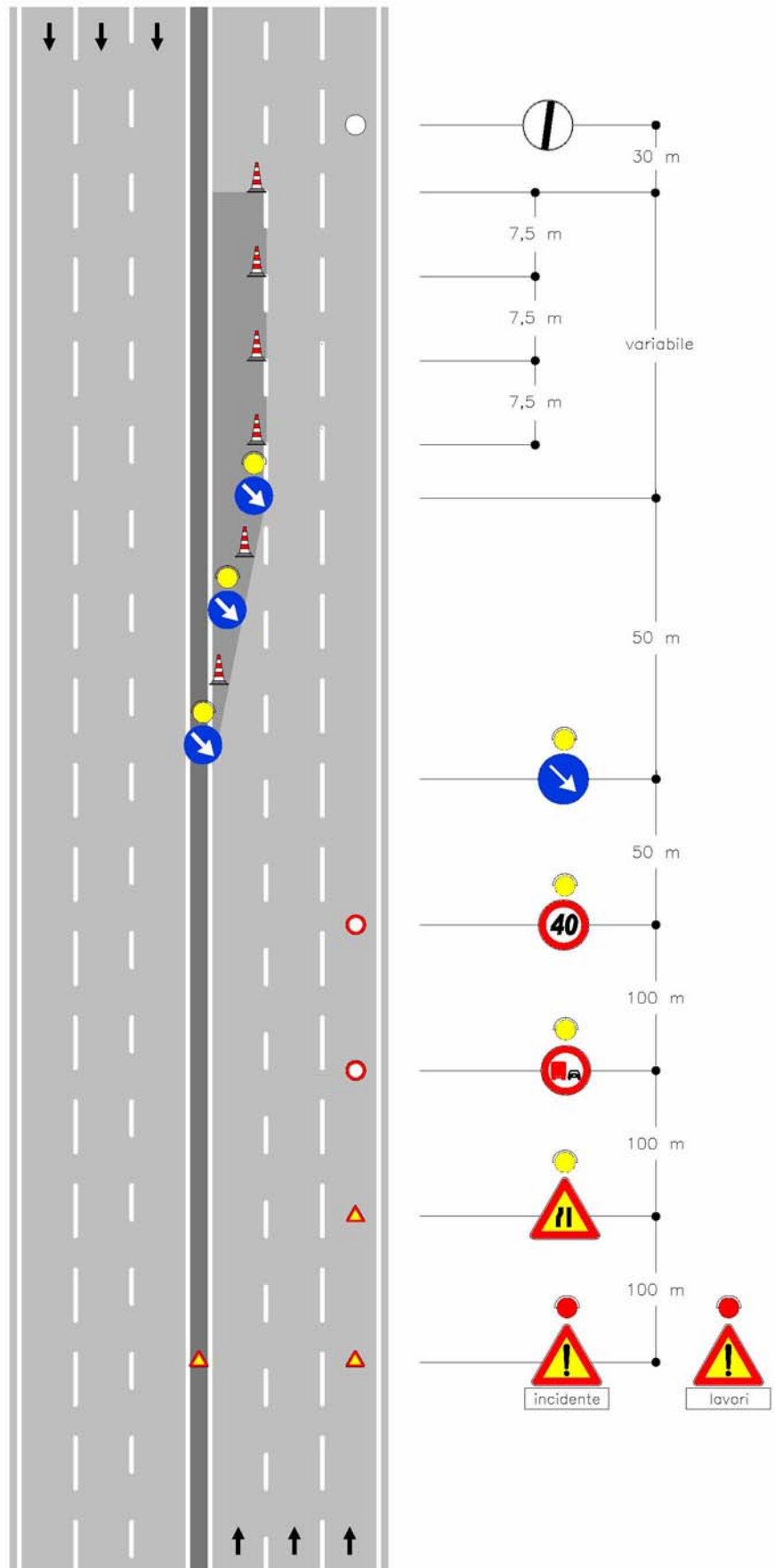
1 cono ogni
2 tratteggi



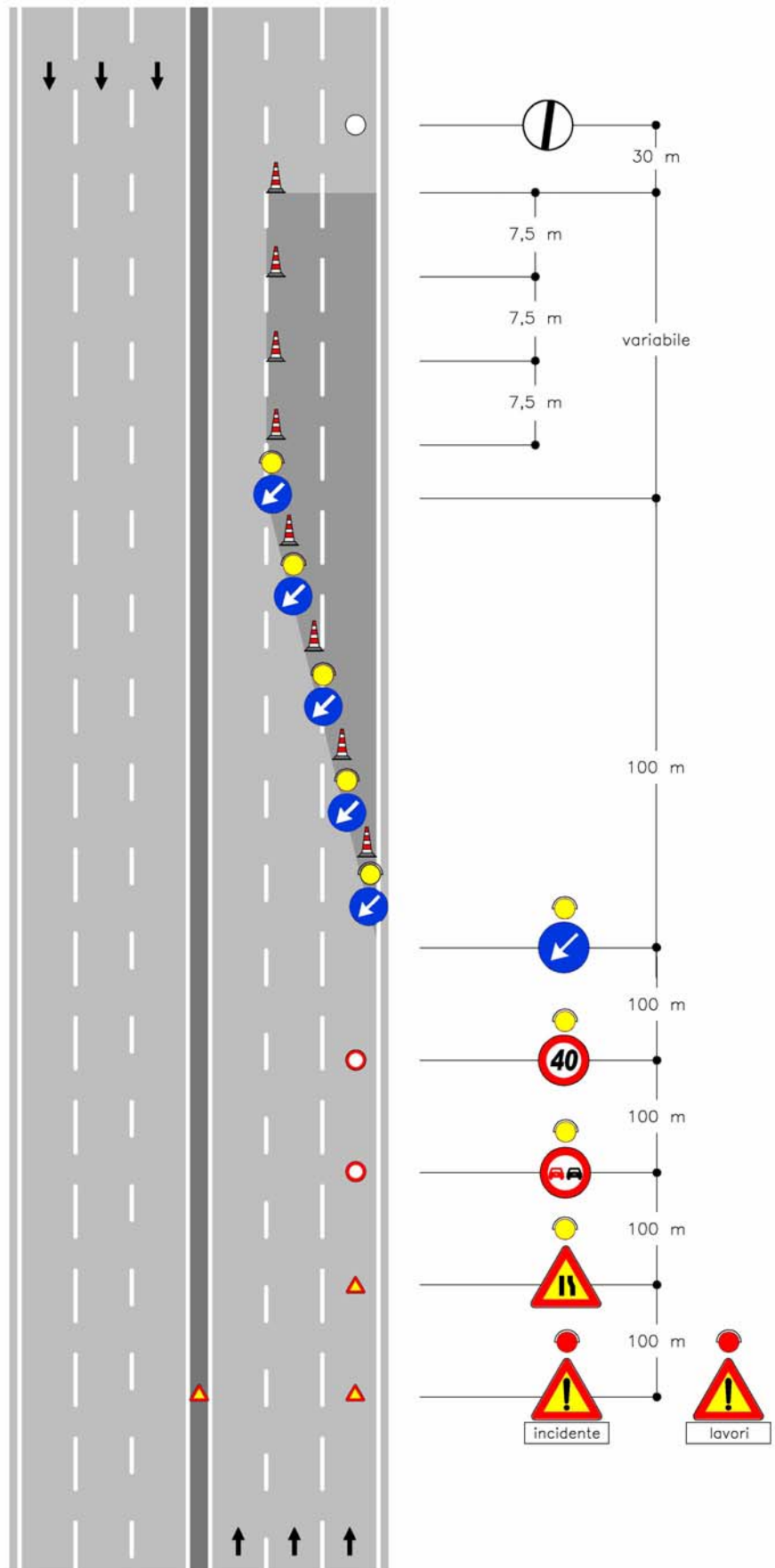
*Tangenziale di Mestre – tratto urbano
chiusura corsia laterale
carreggiata a tre corsie*



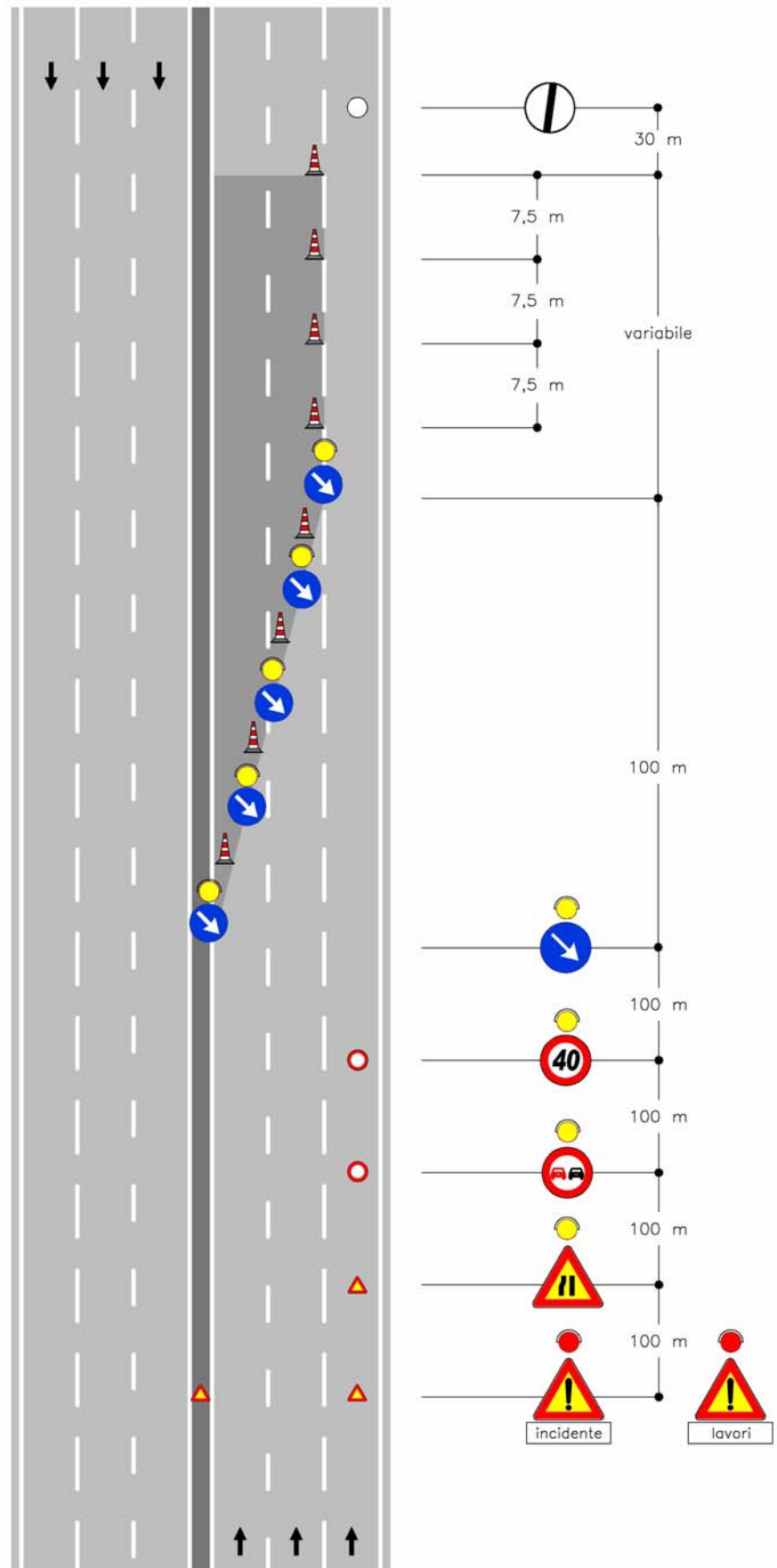
*Tangenziale di Mestre – tratto urbano
chiusura corsia sorpasso
carreggiata a tre corsie*



*Tangenziale di Mestre – tratto urbano
 chiusura corsie laterale e centrale
 carreggiata a tre corsie*

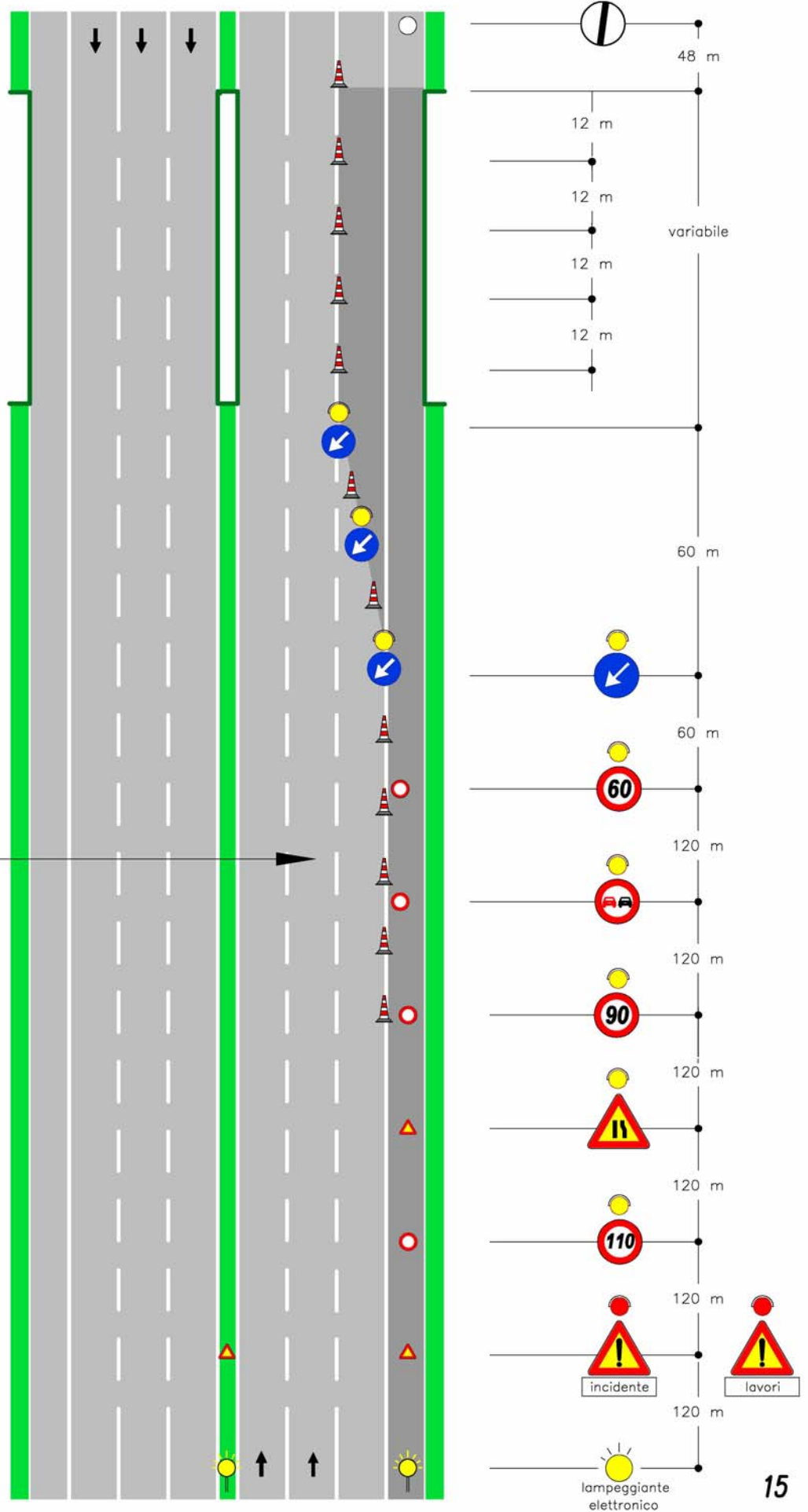


*Tangenziale di Mestre – tratto urbano
chiusura corsie sorpasso e centrale
carreggiata a tre corsie*

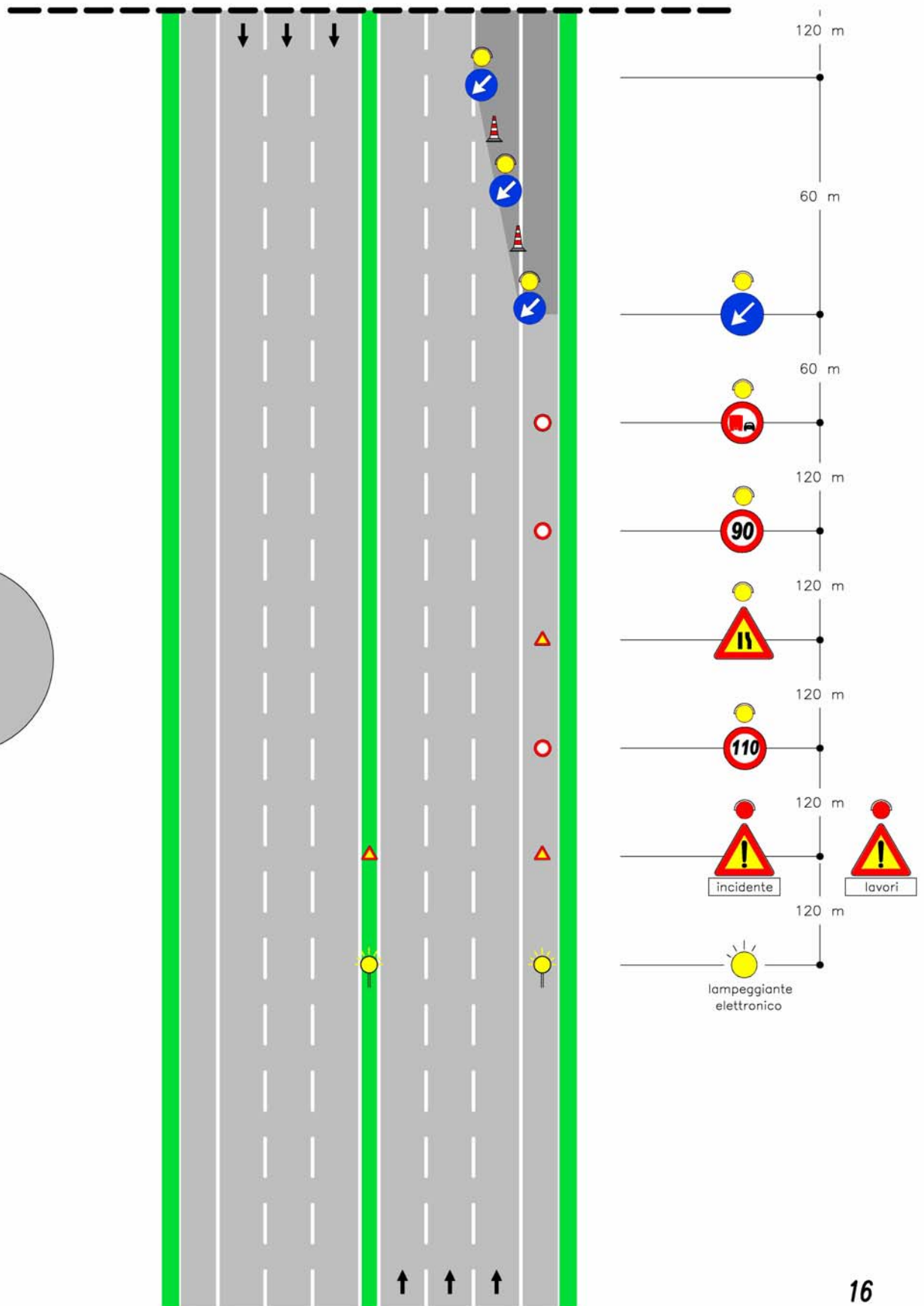


*chiusura corsia destra
carreggiata a tre corsie
su sottopasso*

1 cono ogni
2 tratteggi

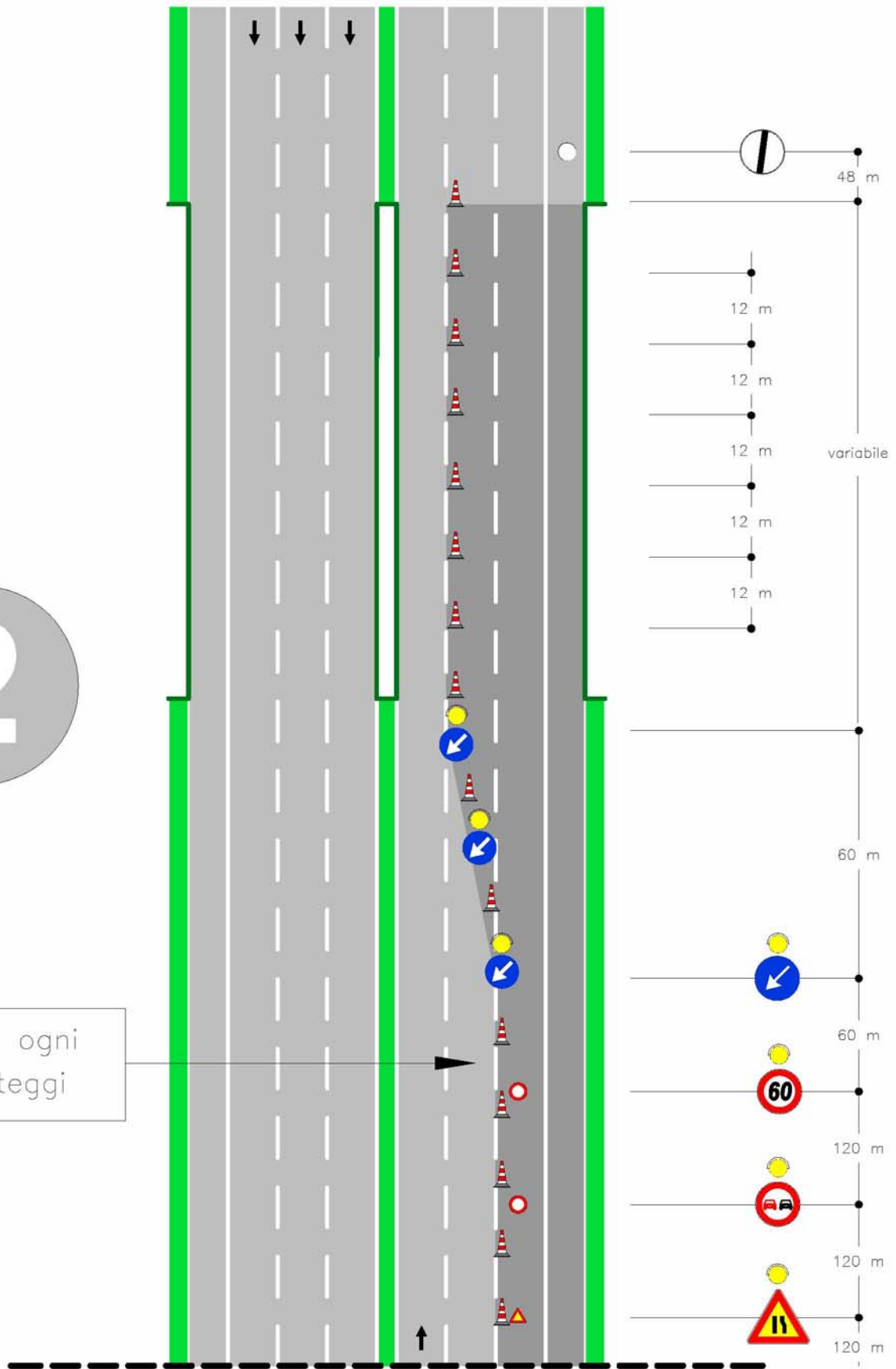


1

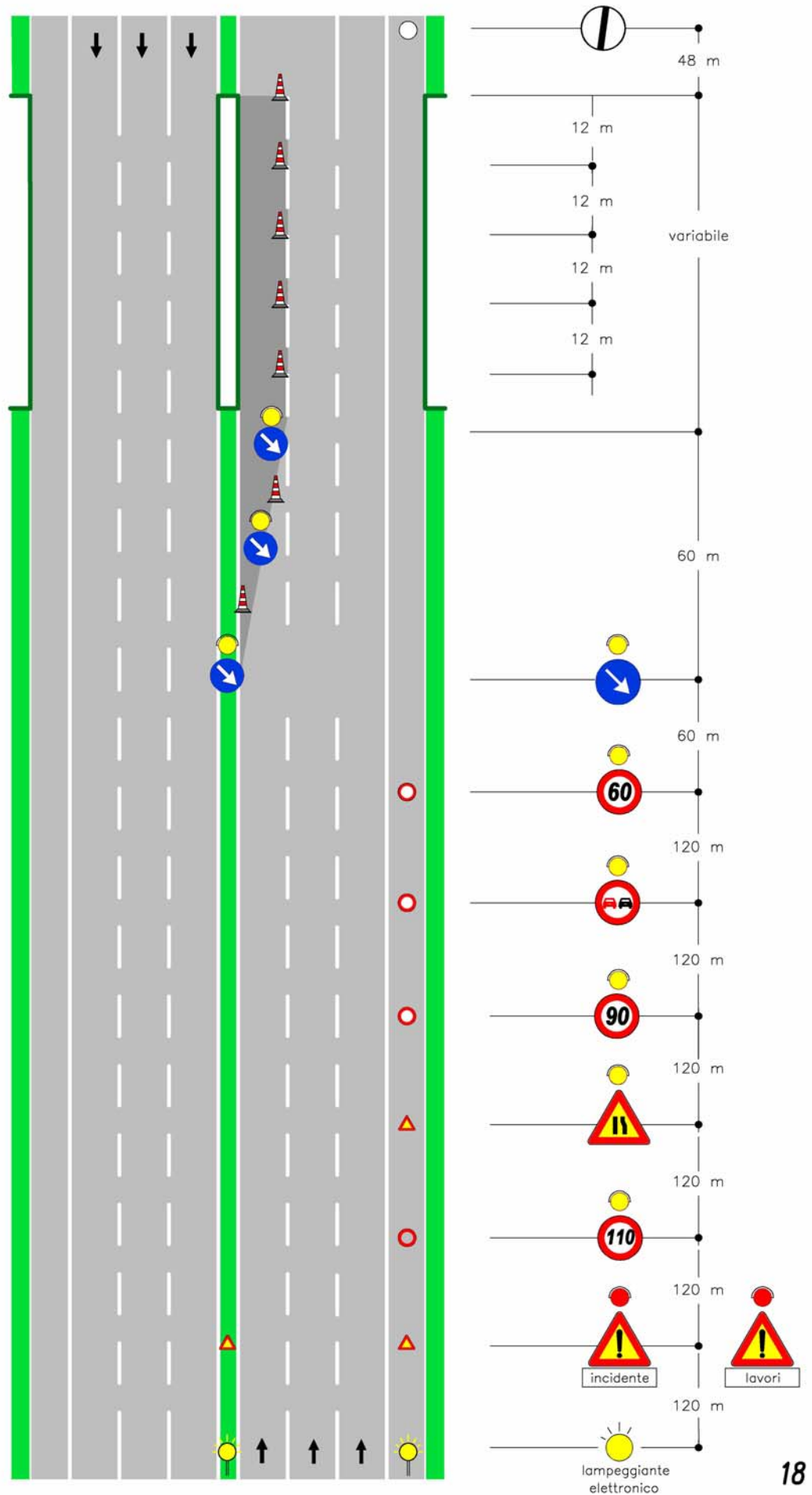


2

1 cono ogni
2 tratteggi

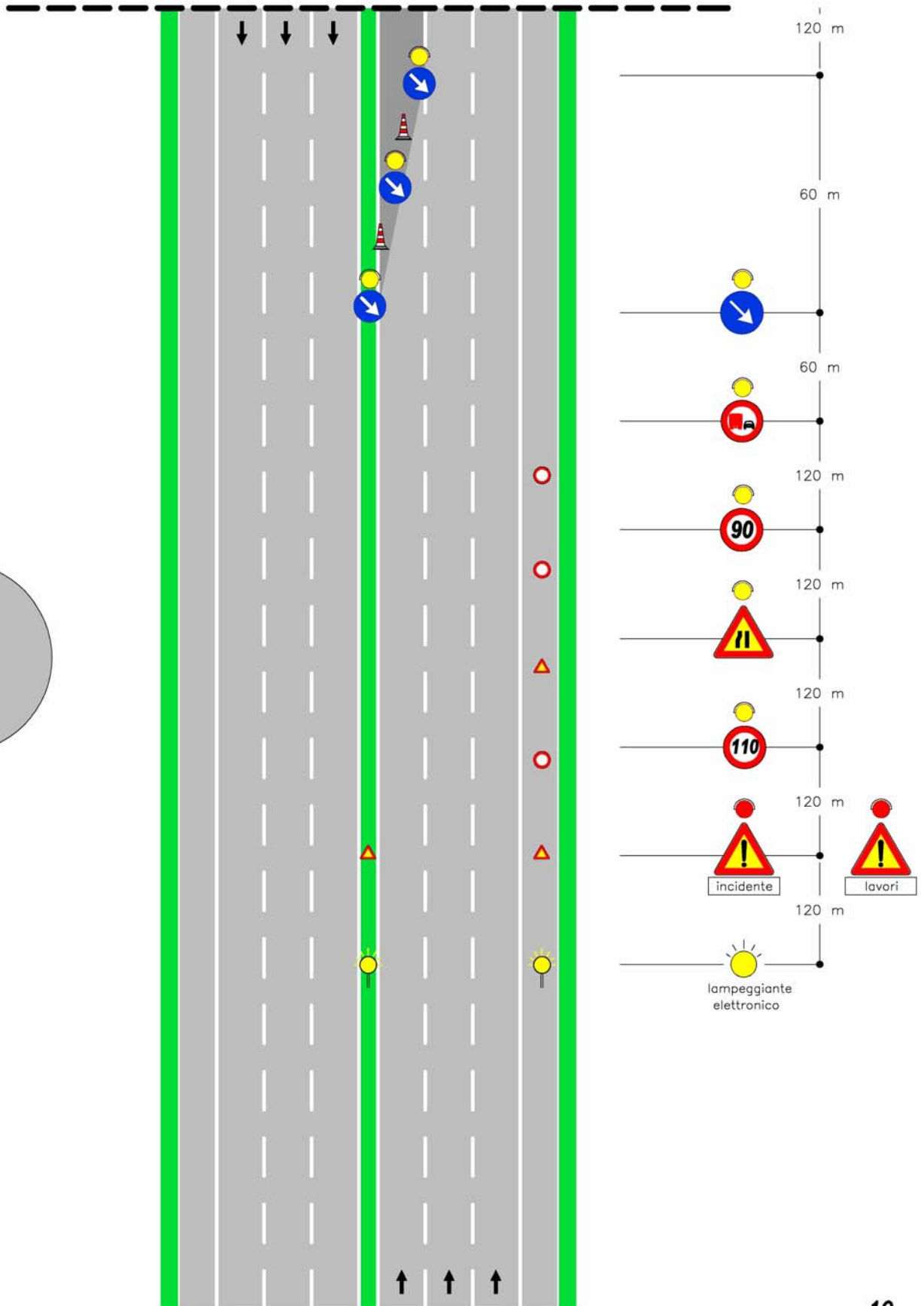


*chiusura corsia sorpasso
carreggiata a tre corsie
su sottopasso*



*chiusura corsie sorpasso e centrale
carreggiata a tre corsie
su sottopasso*

1



*chiusura corsie sorpasso e centrale
 carreggiata a tre corsie
 su sottopasso*

2

1 cono ogni
 2 tratteggi

