

Schemi di segnaletica da attuare in caso di emergenza

Istruzione Operativa

Documento: IO.SCH.SEG	
Codice di raggruppamento: PRI.GES.VIA	
Oggetto della modifica:	Aggiornamento generale procedura di riferimento
Redazione:	Responsabile Sistema di Gestione Integrato
Approvazione: Direttore Amministrazione e Finanza	F.to Giovanni Bordignon
Direttore Tecnico	F.to Sabato Fusco
Direttore Risorse Umane e Organizzazione	F.to Paolo Bragato
Direttore Esercizio	F.to Angelo Matassi
Direttore Legale e Approvvigionamenti	F.to Angelo Matassi
Emissione: Amministratore delegato	F.to Ugo Dibennardo
Emissione: 04 settembre 2020	Revisione 01

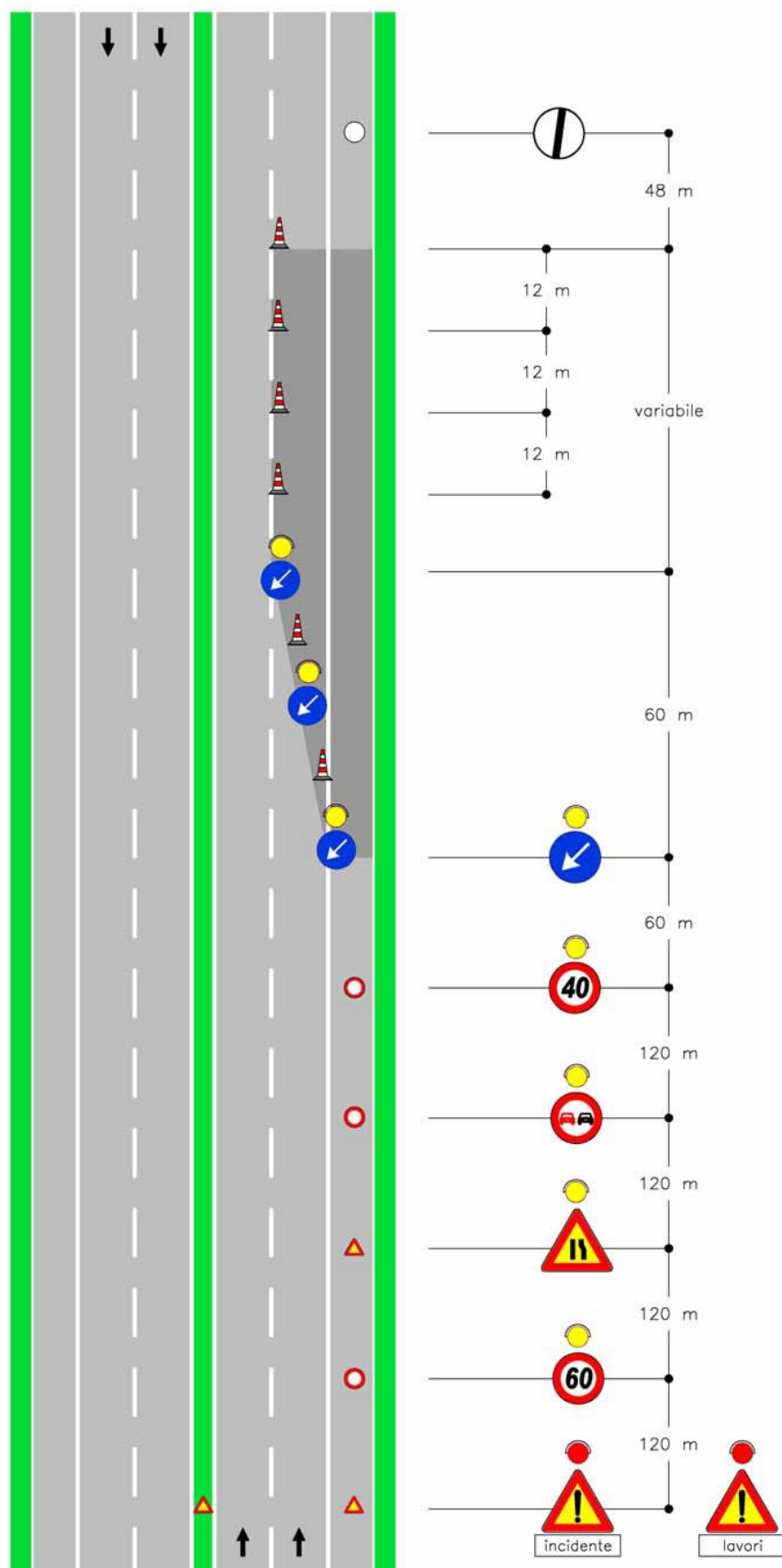
autostrade in concessione

A4 - A57 TANGENZIALE DI MESTRE

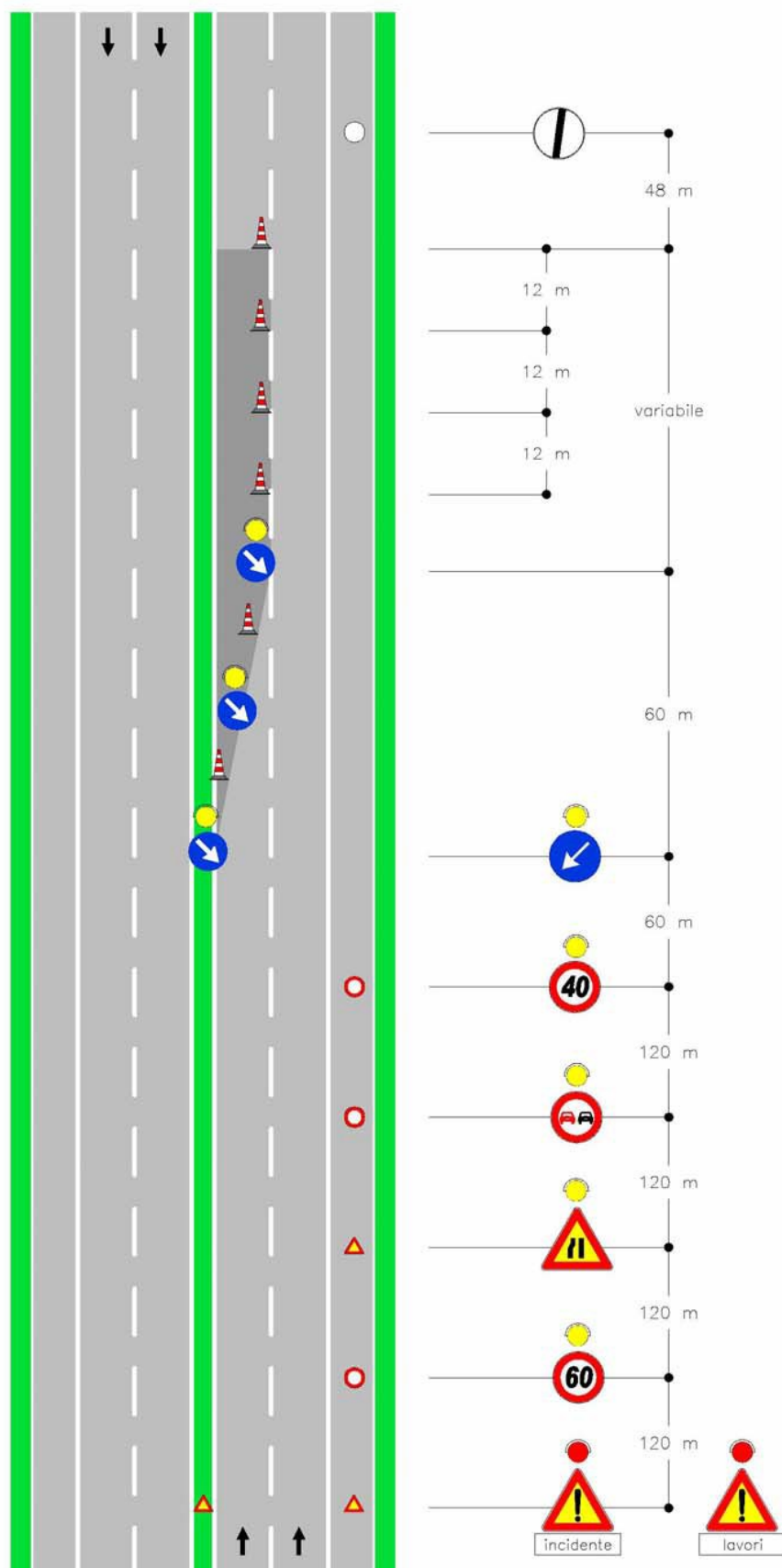
RACCORDO MARCO POLO

**Schemi di segnaletica
da adottare in caso di emergenza**

*chiusura corsia destra
carreggiata a due corsie
(Raccordi Venezia/Mestre)*



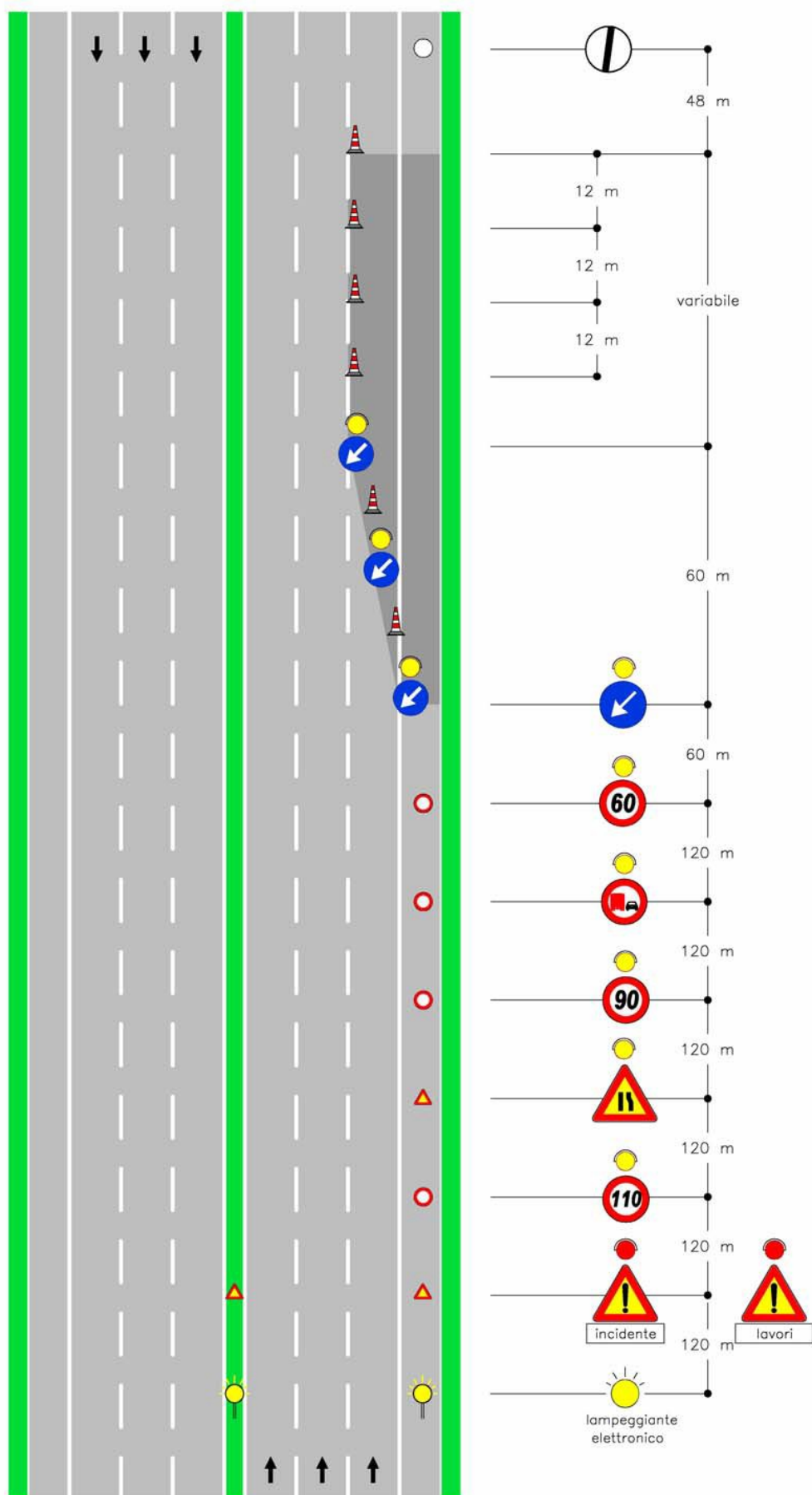
*chiusura corsia sorpasso
carreggiata a due corsie
(Raccordi Venezia/Mestre)*

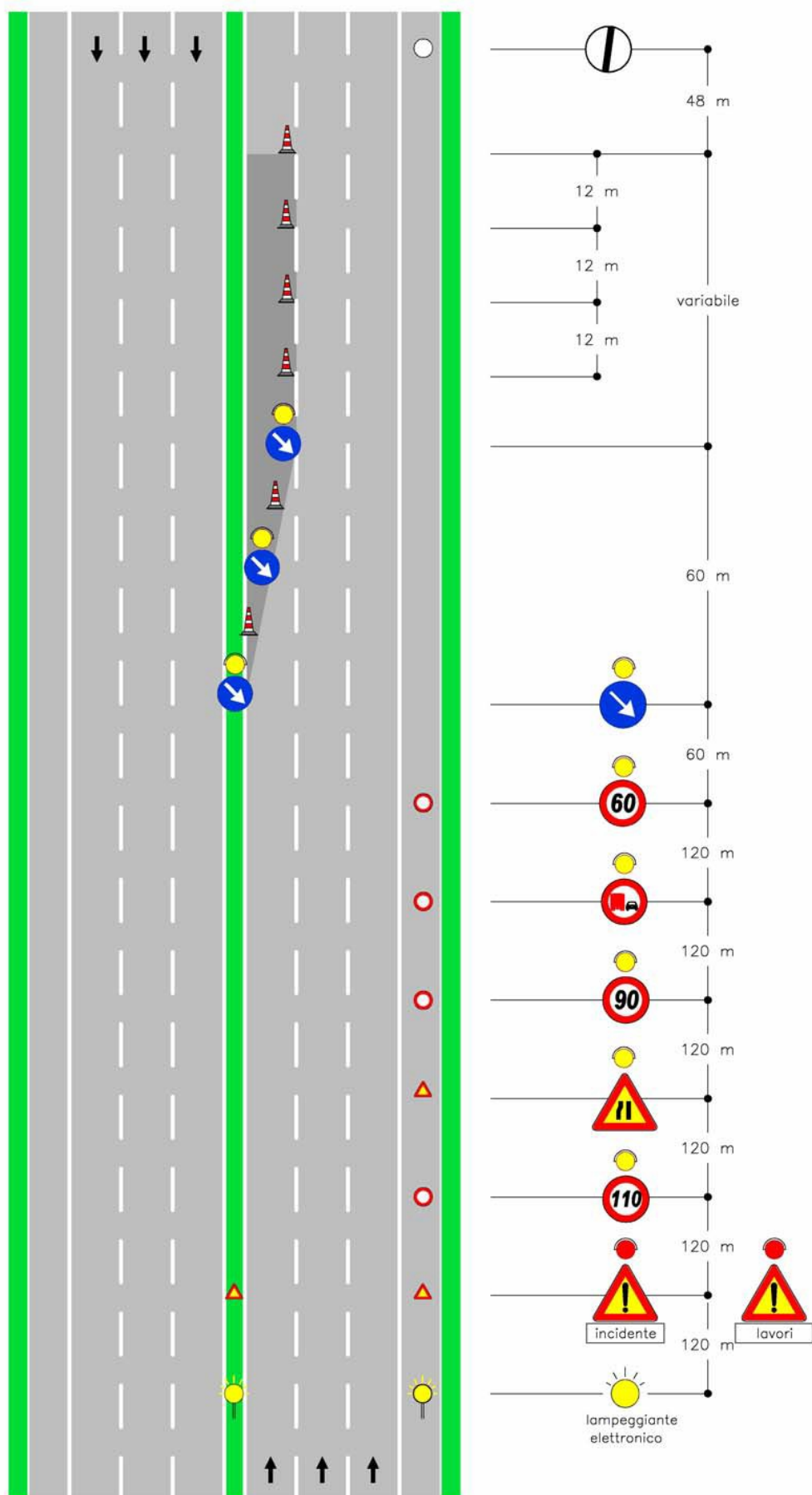


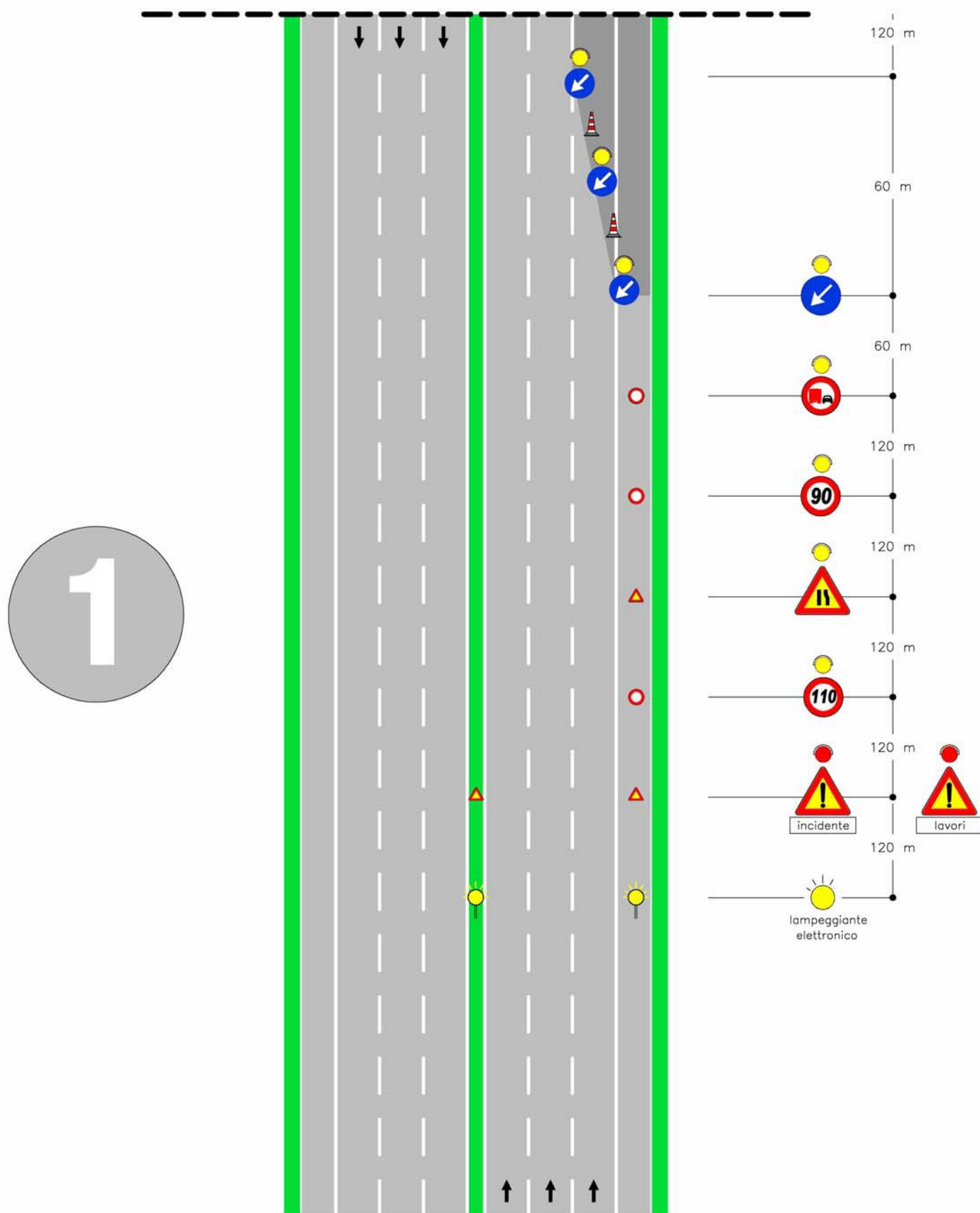


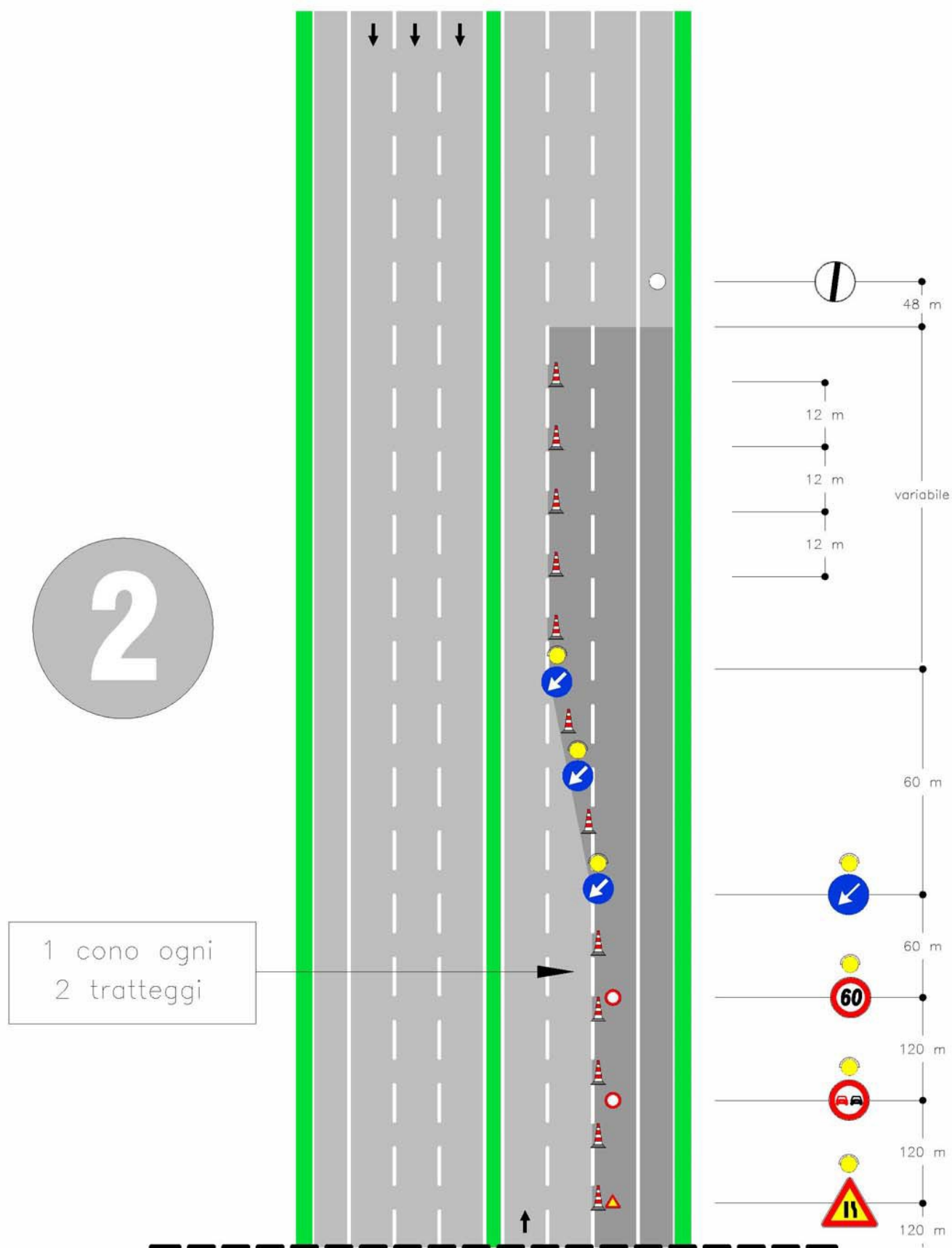


*chiusura corsia destra
carreggiata a tre corsie*

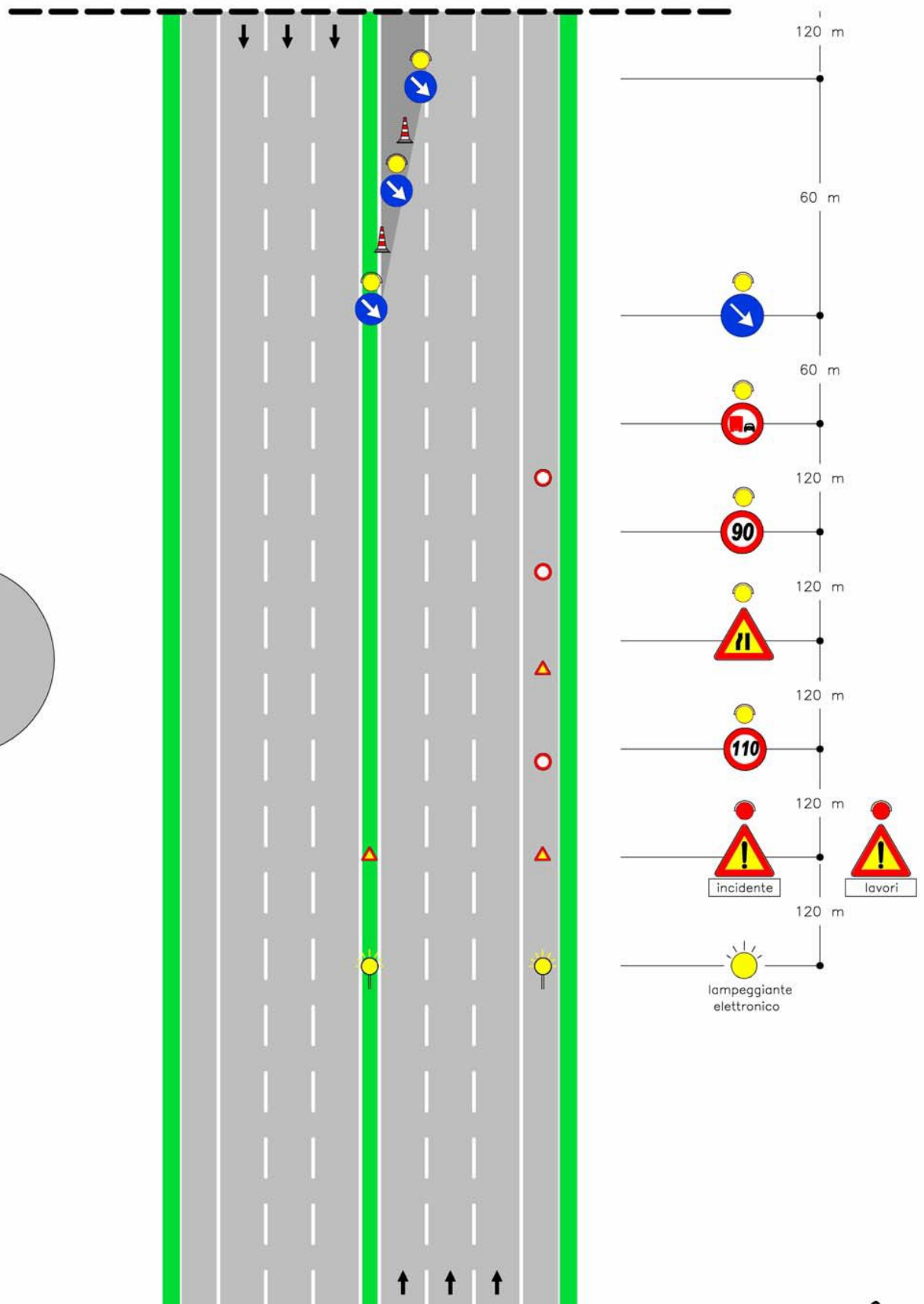


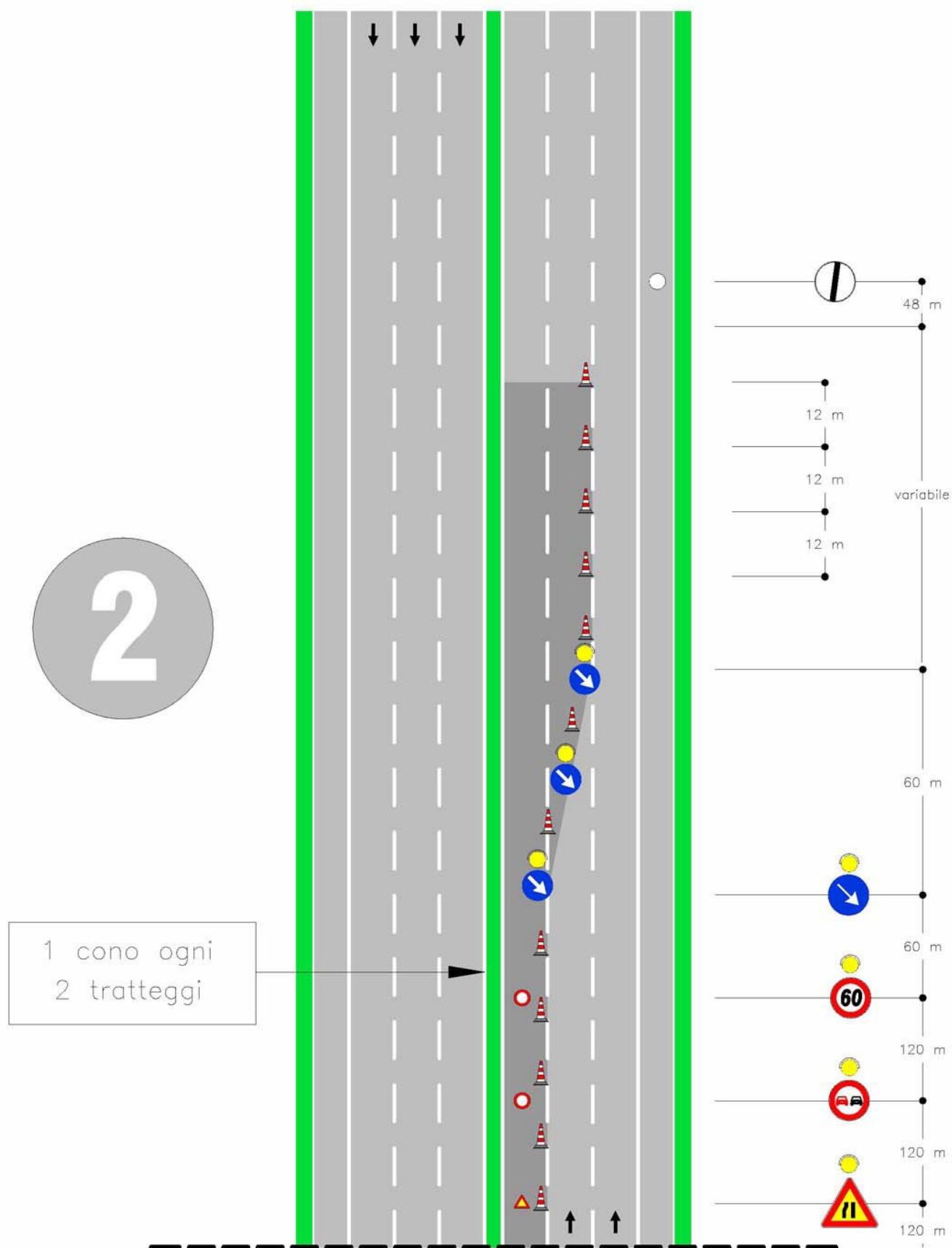




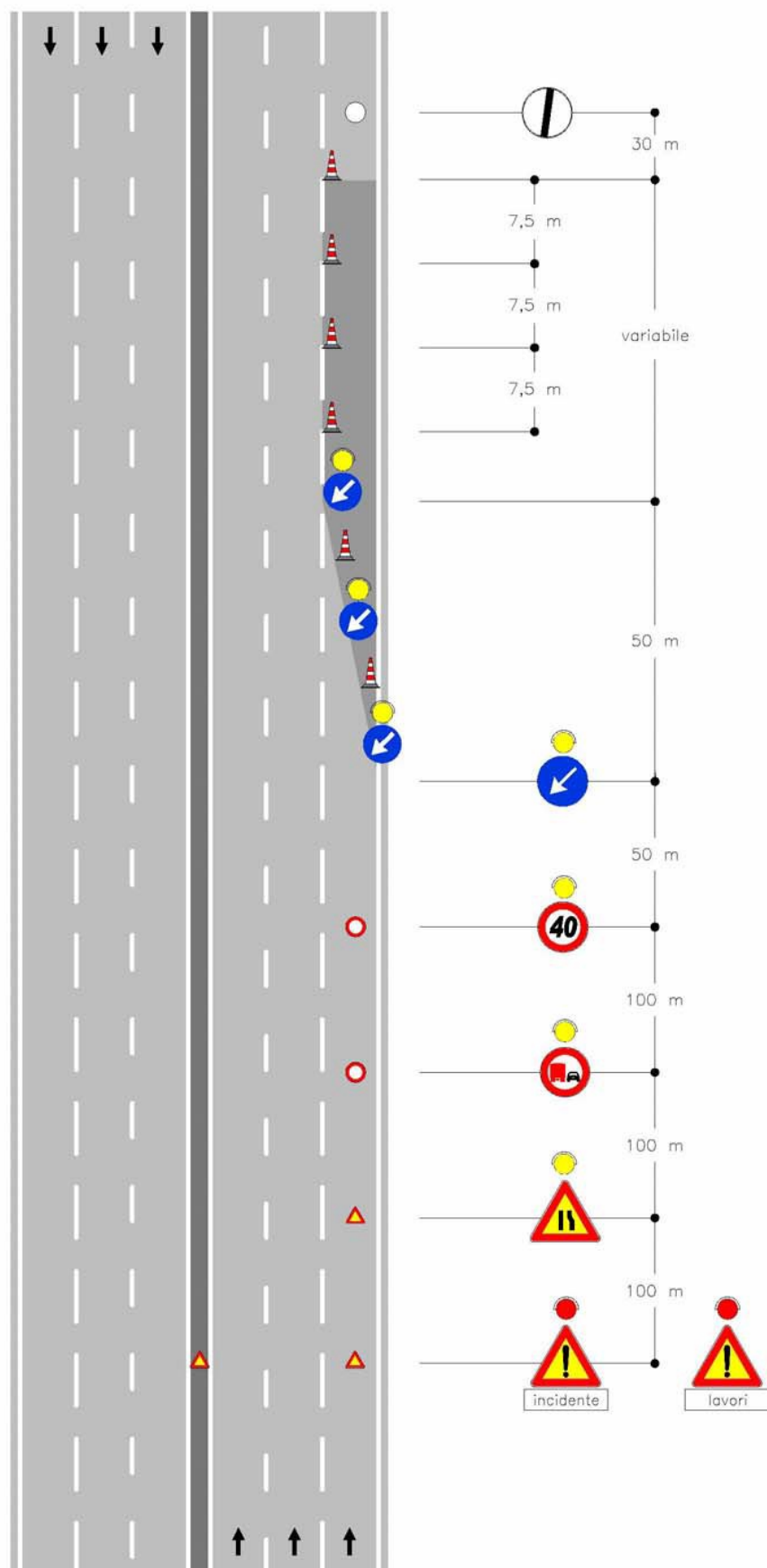


1

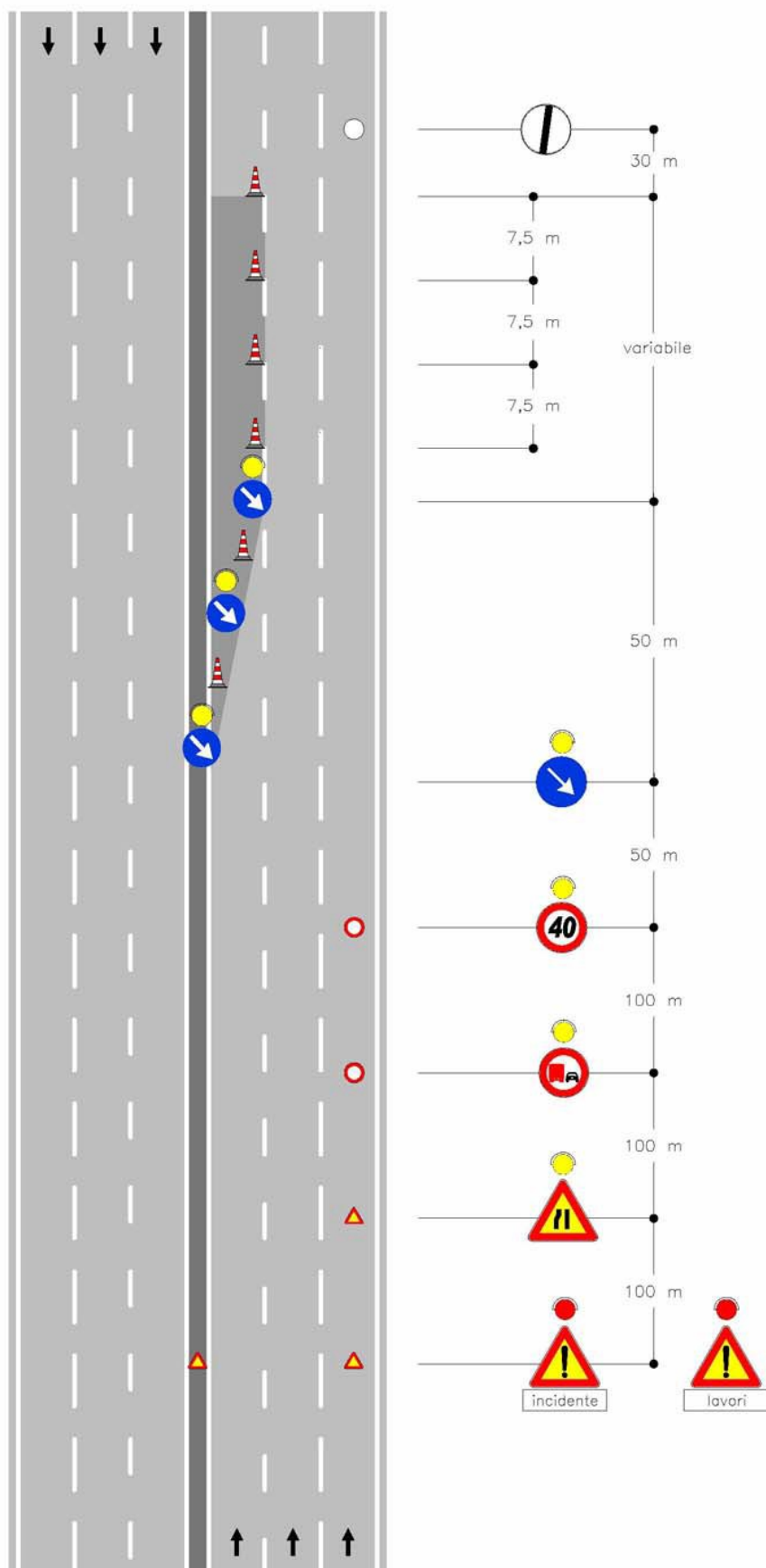




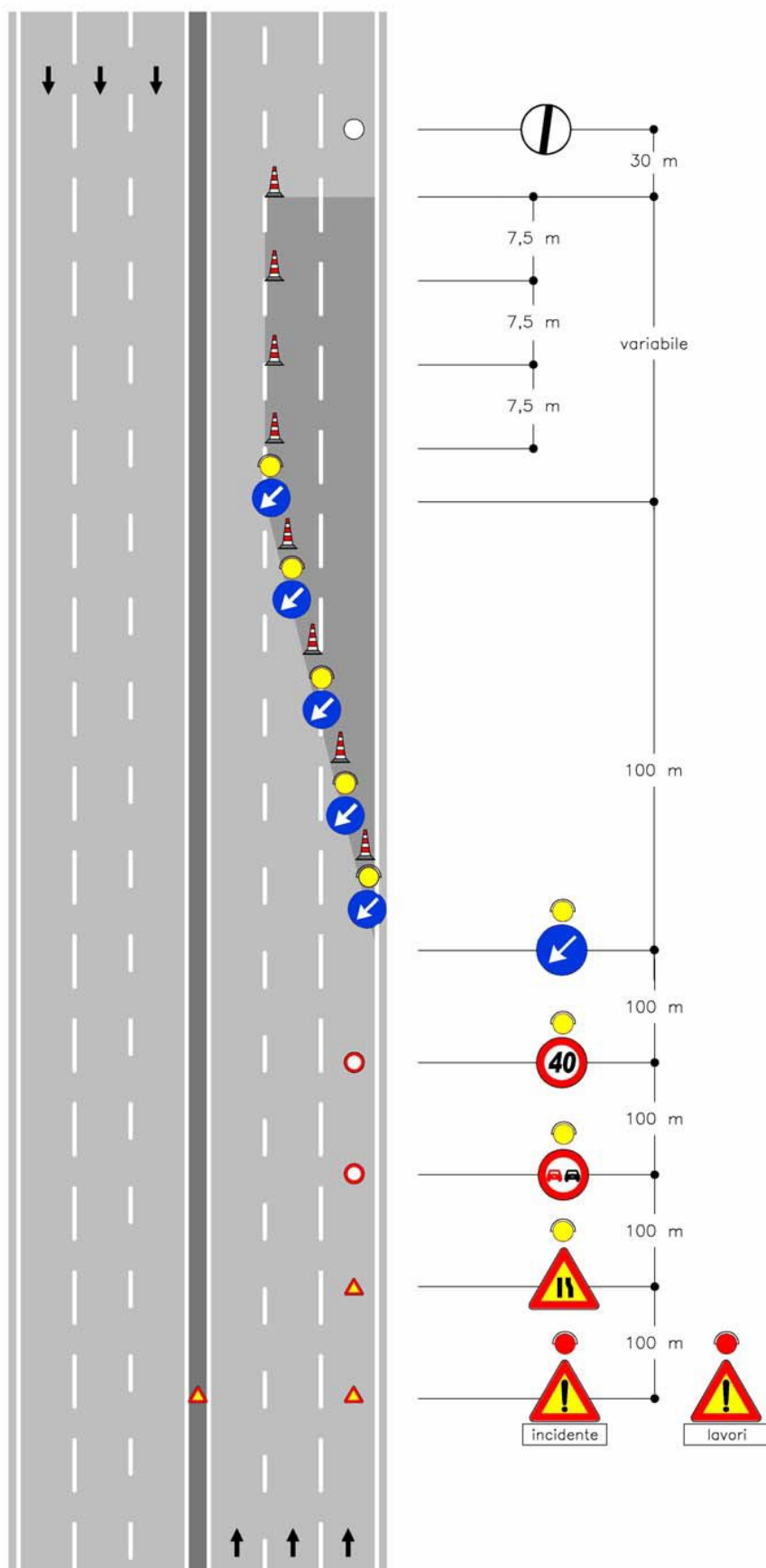
*Tangenziale di Mestre – tratto urbano
chiusura corsia laterale
carreggiata a tre corsie*



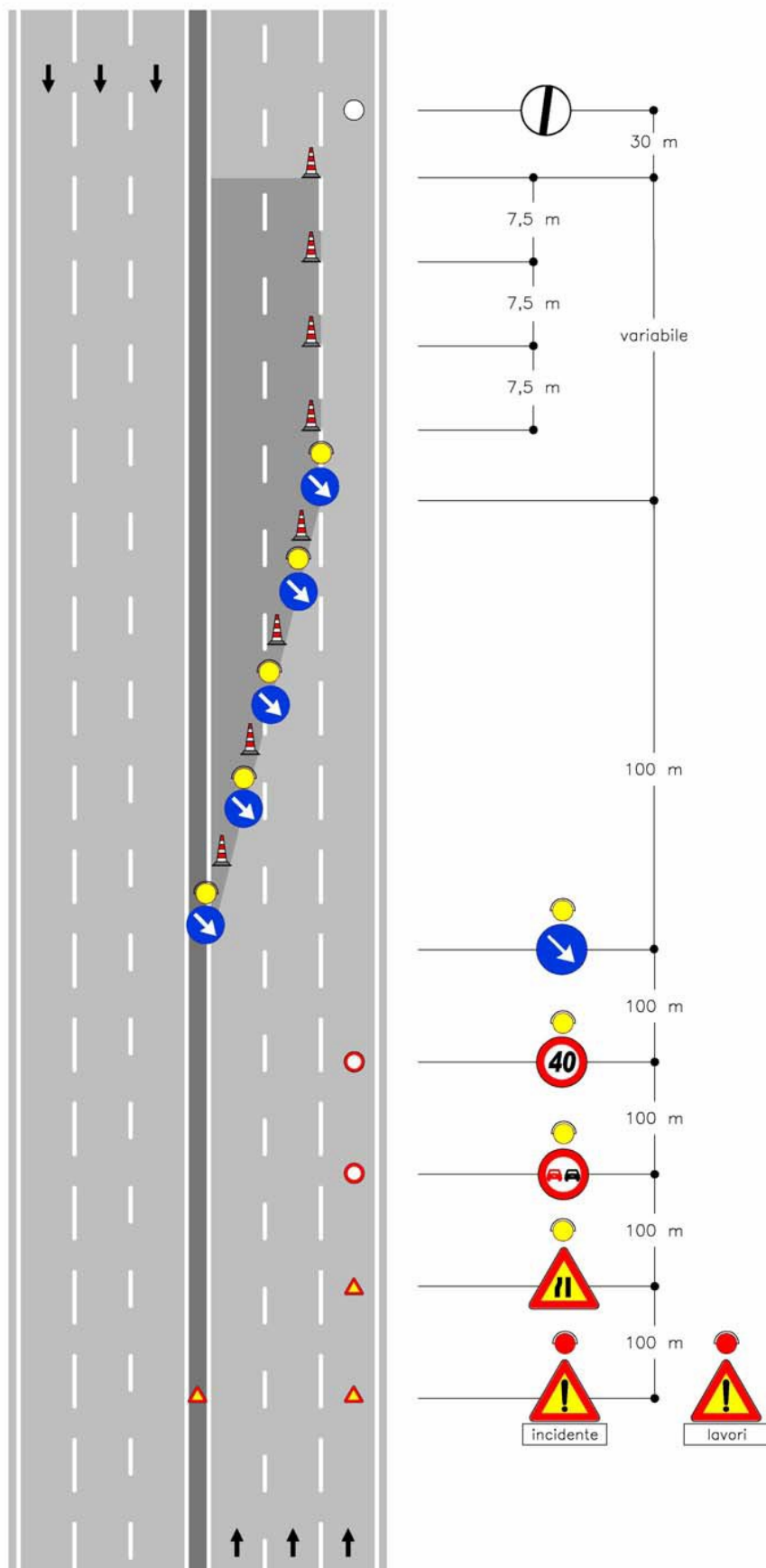
*Tangenziale di Mestre – tratto urbano
chiusura corsia sorpasso
carreggiata a tre corsie*



*Tangenziale di Mestre – tratto urbano
chiusura corsie laterale e centrale
carreggiata a tre corsie*

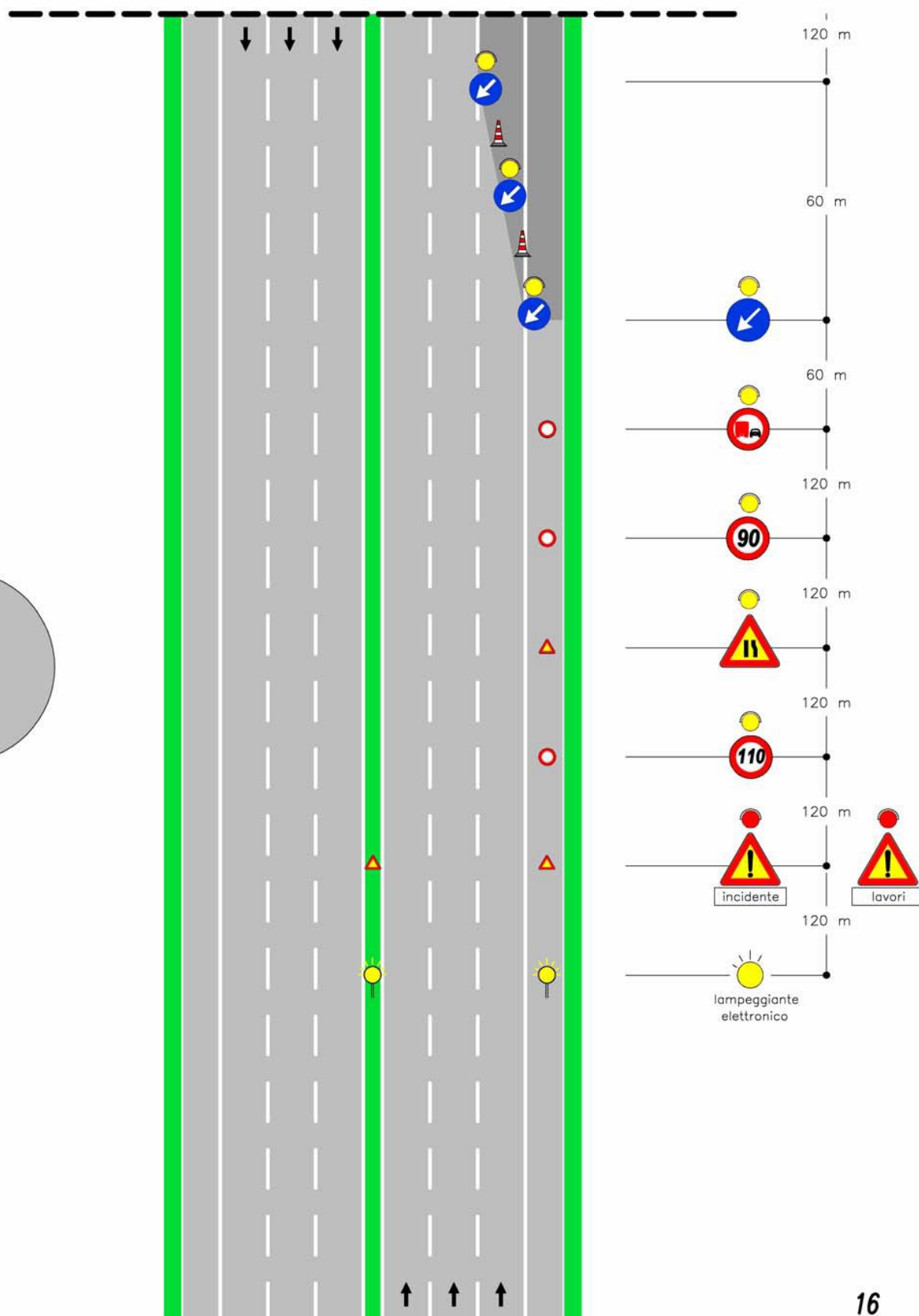


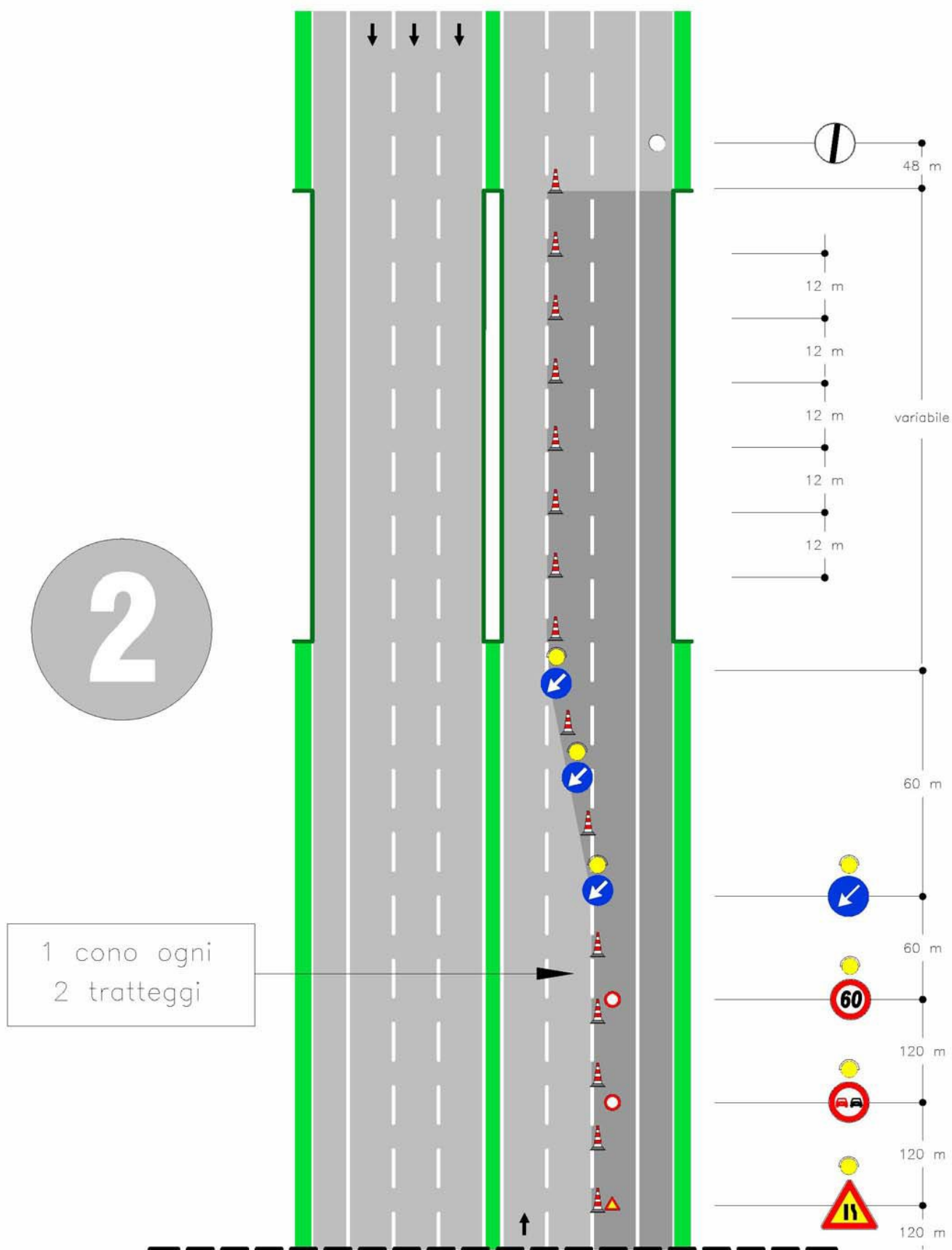
*Tangenziale di Mestre – tratto urbano
chiusura corsie sorpasso e centrale
carreggiata a tre corsie*





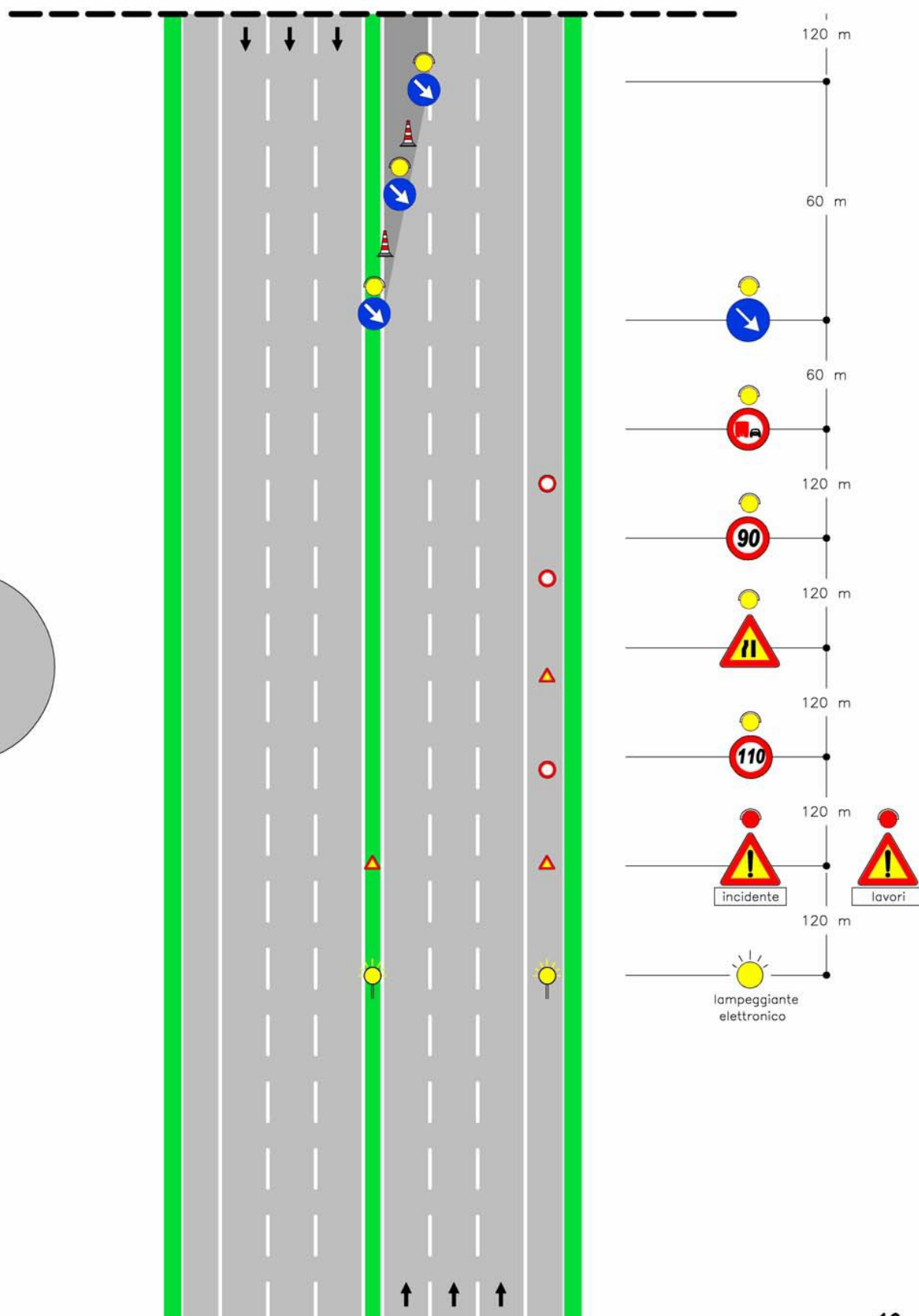
1

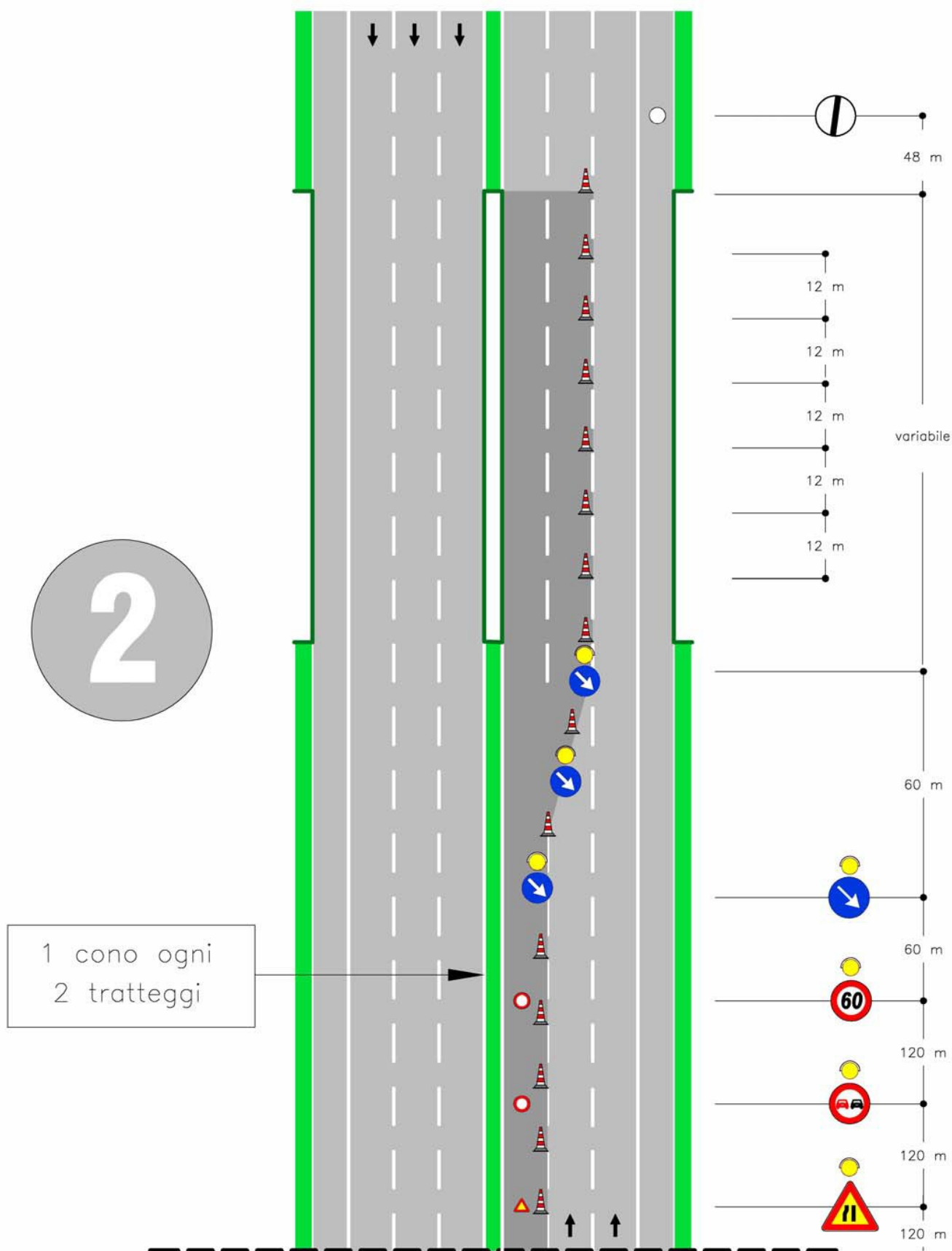


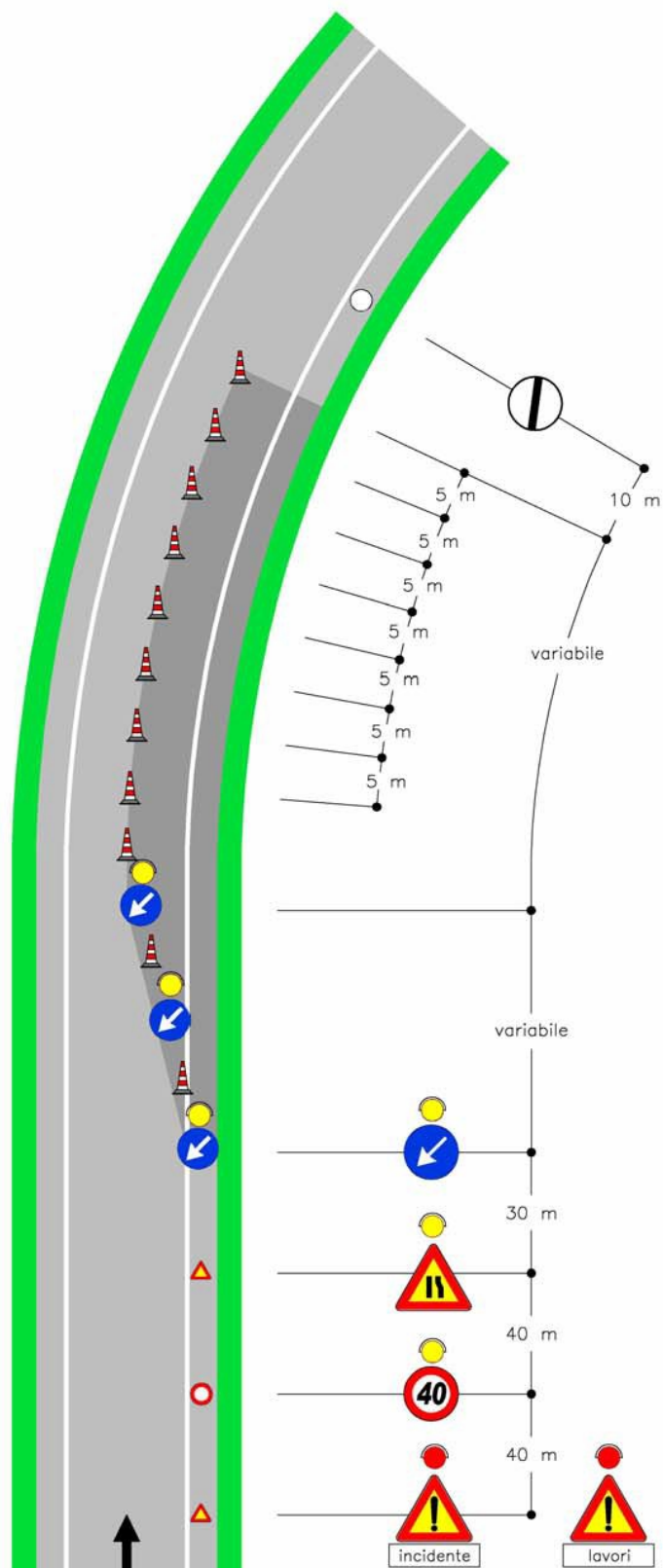




1









*chiusura uscita da autostrada e tangenziale
a 2 o 3 corsie*

